

Hauts-de-France, Somme
Saint-Ouen
88-90 rue de la République

Anciens logements de cadre Saint Frères à Saint-Ouen

Références du dossier

Numéro de dossier : IA80010222
Date de l'enquête initiale : 2013
Date(s) de rédaction : 2013
Cadre de l'étude : inventaire topographique Val-de-Nièvre
Degré d'étude : étudié

Désignation

Dénomination : maison
Genre du destinataire : de cadre
Appellation : Saint Frères
Parties constituantes non étudiées : cour jardin, dépendance, clôture, portail

Compléments de localisation

Milieu d'implantation : en village
Références cadastrales : 2012, AB, 191-192

Historique

Les sources conservées aux archives départementales (matrices cadastrales) indiquent que l'entreprise Saint Frères déclare la construction de deux maisons achevées en 1887 et imposées en 1890.

Période(s) principale(s) : 4e quart 19e siècle
Dates : 1887 (daté par source)
Personne(s) liée(s) à l'histoire de l'oeuvre : Saint Frères (promoteur, attribution par source)

Description

L'édifice est implanté en parcelle d'angle entre l'usine et la ligne de chemin de fer. Il comprend un bâtiment principal, divisé en deux unités d'habitation, en retrait d'une cour plantée délimitée par un mur bahut surmonté d'une grille. Chaque habitation dispose de sa propre entrée et un pilastre en brique donne une limite visuelle à chaque entité.

Construit en brique et couvert en ardoise, le bâtiment, de plan en L avec angle à pan coupé, compte un rez-de-chaussée surélevé sur cave, un étage carré et un étage de comble. Le comble est éclairé par trois lucarnes, situées au centre de chacune des façades et du pan coupé. Une quatrième lucarne rampante a été ajoutée sur la façade ouest (rue de la République) dans un second temps. Le toit est à longs pans et croupes.

Sur le pignon sud, une petite dépendance, surélevée d'un étage et couverte d'un toit en appenti, forme une travée supplémentaire.

Éléments descriptifs

Matériau(x) du gros-oeuvre, mise en oeuvre et revêtement : brique
Matériau(x) de couverture : ardoise
Étage(s) ou vaisseau(x) : rez-de-chaussée surélevé, 1 étage carré, étage de comble
Type(s) de couverture : toit à longs pans, croupe ; appentis

Typologies et état de conservation

Typologies : maison à deux unités d'habitation

Statut, intérêt et protection

Statut de la propriété : propriété privée

Références documentaires

Documents d'archive

- AD Somme. Série P ; 3 P 711/9. **Saint-Ouen. Matrices des propriétés bâties.**

Documents figurés

- Saint-Ouen (Somme) - Rue de l'usine**, carte postale, [vers 1905] (coll. part.).

Illustrations



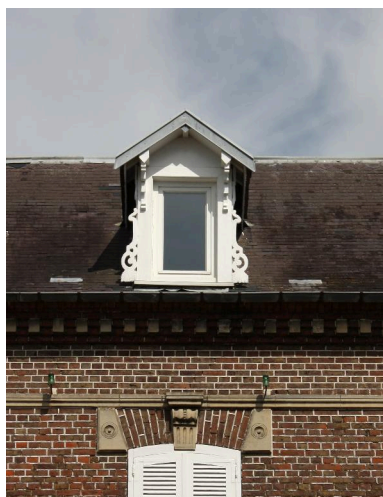
Sortie du personnel de l'usine de Saint-Ouen, vers 1905 (coll. part.).
Phot. Bertrand Fournier
IVR22_20138016014NUC2A



Vue d'ensemble.
Phot. Bertrand Fournier
IVR22_20138016185NUCA



Façade donnant sur la rue de la République.
Phot. Bertrand Fournier
IVR22_20138016184NUCA



Détail de la lucarne de toit.
Phot. Bertrand Fournier
IVR22_20138016186NUCA

Dossiers liés

Dossiers de synthèse :

L'habitat ouvrier du Val de Nièvre (dossier thématique) (IA80009791)

Les maisons et les fermes du Val de Nièvre (IA80009794)

Oeuvre(s) contenue(s) :

Oeuvre(s) en rapport :

La ville de Saint-Ouen (IA80009615) Hauts-de-France, Somme, Saint-Ouen,

Auteur(s) du dossier : Bertrand Fournier, Isabelle Barbedor
Copyright(s) : (c) Région Hauts-de-France - Inventaire général



Sortie du personnel de l'usine de Saint-Ouen, vers 1905 (coll. part.).

IVR22_20138016014NUC2A

Auteur de l'illustration : Bertrand Fournier

(c) Région Hauts-de-France - Inventaire général

reproduction soumise à autorisation du titulaire des droits d'exploitation



Vue d'ensemble.

IVR22_20138016185NUCA

Auteur de l'illustration : Bertrand Fournier

(c) Région Hauts-de-France - Inventaire général

reproduction soumise à autorisation du titulaire des droits d'exploitation



Façade donnant sur la rue de la République.

IVR22_20138016184NUCA

Auteur de l'illustration : Bertrand Fournier

(c) Région Hauts-de-France - Inventaire général

reproduction soumise à autorisation du titulaire des droits d'exploitation



Détail de la lucarne de toit.

IVR22_20138016186NUCA

Auteur de l'illustration : Bertrand Fournier

(c) Région Hauts-de-France - Inventaire général

reproduction soumise à autorisation du titulaire des droits d'exploitation