

Hauts-de-France, Somme  
Flesselles  
Eglise paroissiale Saint-Eustache

## Ensemble de 2 rondes-bosses : buste et statue de Jeanne d'Arc

### Références du dossier

Numéro de dossier : IM80000118  
Date de l'enquête initiale : 1997  
Date(s) de rédaction : 1997  
Cadre de l'étude : inventaire topographique canton de Villers-Bocage, mobilier et objets religieux  
Degré d'étude : étudié

### Désignation

Dénomination : statue, buste  
Précision sur la dénomination : buste sur piédouche  
Titres : Jeanne d'Arc

### Compléments de localisation

Milieu d'implantation : en village  
Emplacement dans l'édifice : bas-côté sud (statue)et sacristie (buste)

### Historique

Ce curieux ensemble consacré à Jeanne d'Arc quelques années avant sa canonisation est l'oeuvre d'un amateur local, N. Cavillon, et date de 1911. Bien que la réalisation en soit malhabile, ce buste et cette statue sont significatifs de l'attachement patriotique à Jeanne d'Arc dès avant la Première Guerre mondiale.

Période(s) principale(s) : 1er quart 20e siècle  
Dates : 1911  
Auteur(s) de l'oeuvre : N. Cavillon (sculpteur)  
Picardie, 80, Flesselles :

### Description

Les deux rondes bossés possèdent un socle solidaire de la sculpture.

### Éléments descriptifs

Catégorie(s) technique(s) : sculpture  
Éléments structurels, forme, fonctionnement : revers plat

Matériaux : bois taillé, gravé, décor en relief méplat, décor en bas-relief

Mesures :

Dimensions de la statue : h = 131 ; la = 32 ; pr = 21. Buste : h = 43, la = 26, pr = 14.

Représentations :

figure ; Jeanne d'Arc, en buste, sans bras, cuirasse, fleur de lys)ffigure

Le buste de Jeanne d'Arc la représente en cuirasse, une fleur de lys sur la poitrine. La statue la montre debout, son heaume posé à ses pieds, tenant un drapeau fleurdelysé avec une inscription patriotique.

Inscriptions & marques : signature, date (en relief, sur l'oeuvre), inscription concernant l'iconographie (gravé, sur l'oeuvre), devise (en relief, sur l'oeuvre), armoiries (en relief, sur l'oeuvre)

Précisions et transcriptions :

Signature et date, inscrites en relief méplat sur le socle de la statue : CAVILLON 1911. Initiales du sculpteur gravées sur le socle du buste : NC (face latérale) et C (face antérieure). Titre gravé sur les deux socles : J. D'ARC. Devise inscrite en relief sur le drapeau de la statue : DIEU PATRIE JESUS MARIA. Armoiries sculptées sur le socle de la statue : armes de Jeanne d'Arc.

### État de conservation

Le bois de la statue est vermoulu et fissuré.

### Statut, intérêt et protection

L'intégralité du dossier est consultable au centre de documentation de l'Inventaire et du Patrimoine culturel.

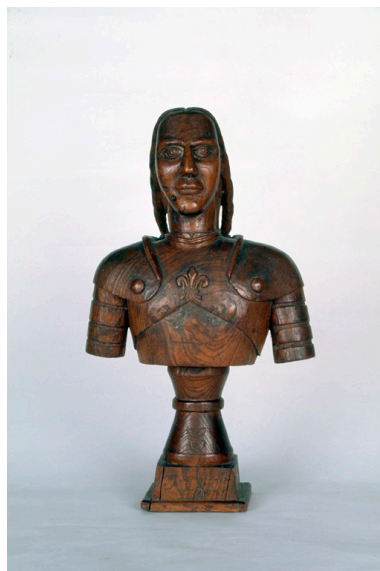
Intérêt de l'oeuvre : à signaler

Statut de la propriété : propriété d'une association diocésaine

### Illustrations



Statue, entrée de la chapelle sud.  
Phot. Irwin Leullier  
IVR22\_19988000351XA



Buste sur piédouche.  
Phot. Irwin Leullier  
IVR22\_19988000397ZA

### Dossiers liés

**Oeuvre(s) contenue(s) :**

**Oeuvre(s) en rapport :**

Le mobilier de l'église paroissiale Saint-Eustache de Flesselles (IM80000122) Hauts-de-France, Somme, Flesselles, Eglise paroissiale Saint-Eustache

Auteur(s) du dossier : Judith Förstel, Sandrine Platerier

Copyright(s) : (c) Région Hauts-de-France - Inventaire général



Statue, entrée de la chapelle sud.

IVR22\_19988000351XA

Auteur de l'illustration : Irwin Leullier

(c) Ministère de la culture - Inventaire général ; (c) Département de la Somme ; (c) AGIR-Pic  
reproduction soumise à autorisation du titulaire des droits d'exploitation



Buste sur piédouche.

IVR22\_19988000397ZA

Auteur de l'illustration : Irwin Leullier

(c) Ministère de la culture - Inventaire général ; (c) Département de la Somme ; (c) AGIR-Pic  
reproduction soumise à autorisation du titulaire des droits d'exploitation