

Hauts-de-France, Pas-de-Calais
Bapaume
rue de la Gare

Gare (détruite)

Références du dossier

Numéro de dossier : IA62005174

Date de l'enquête initiale : 2018

Date(s) de rédaction : 2019

Cadre de l'étude : patrimoine de la Reconstruction , enquête thématique régionale La première Reconstruction

Degré d'étude : étudié

Désignation

Dénomination : gare

Compléments de localisation

Milieu d'implantation : en ville

Références cadastrales :

Historique

La gare est construite en 1871 par la compagnie privée des Chemins de fer d'Achiet. Elle est construite à l'emplacement des anciens remparts, et les voies sont installées sur les fossés comblés (Dégardin, 1945).

La ligne est ouverte à la même date, d'abord au fret puis aux voyageurs deux mois plus tard. La gare de Bapaume est le centre administratif de la ligne Achiet-Marcoing, ainsi que le dépôt de matériel roulant. Ceci explique la présence des importants ateliers situés à côté de la gare.

L'ensemble est totalement détruit pendant la Première Guerre mondiale et reconstruit au même emplacement à partir de 1920.

Les bâtiments sont peu touchés pendant la Seconde Guerre mondiale.

La gare est fermée aux voyageurs dès 1969, et au fret en 2010, puis rasée en 2015. L'emplacement est actuellement occupé par une friche.

Période(s) principale(s) : 4e quart 19e siècle (détruit), 1er quart 20e siècle (détruit)

Description

Éléments descriptifs

Typologies et état de conservation

État de conservation : détruit

Statut, intérêt et protection

Statut de la propriété : propriété de la commune (Détruit)

Références documentaires

Documents figurés

-

Bapaume - la gare. Edition Bertrancourt, Bapaume (Pas-de-Calais). Carte postale, vers 1910 (coll. part.). Vue de la façade sur la rue de la gare

- **Bapaume - la gare.** J. Eloy, imprimeur - éditeur. Carte postale, vers 1900. (coll. part.). Vue de la façade sur les quais.
- **Bapaume - les ateliers du chemin de fer ;** Lib. Leroy, Bapaume. Carte postale, vers 1900. (Coll. part.).
- **509 - Les ruines de la grande guerre - Bapaume - La Gare / Great War Ruins - Bapaume - The Station.** Carte postale, vers 1920. (Coll. part.).
- **Bapaume (P.-de-C.) - La gare, vue extérieure.** Photo J. Souillard, Bapaume. Carte postale, vers 1930. (Coll. part.). Vue de la façade sur la rue de la gare.

Bibliographie

- ROUSSEL, Olivier. **Bapaume et son canton - Mémoire en images.** Saint-Cyr-sur Loire : Éditions Alan Sutton 2005.
p. 54 à 56
- *Archéo - bulletin de la société archéologique et historique de Bapaume et sa région.* n° 78, octobre 2005

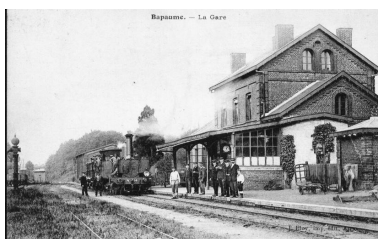
Multimedia

- article Wikipedia consulté le 8 janvier 2020 à l'adresse : https://fr.wikipedia.org/wiki/Gare_de_Bapaume

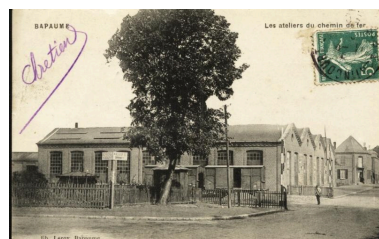
Illustrations



Bapaume - la gare. Edition Bertrancourt, Bapaume (Pas-de-Calais). Carte postale, vers 1910 (coll. part.). Vue de la façade sur la rue de la gare
Phot. Bouvet Hubert (reproduction)
IVR32_20196200971NUC1A



Bapaume - la gare. J. Eloy, imprimeur - éditeur. Carte postale, vers 1900. (coll. part.). Vue de la façade sur les quais.
Phot. auteur inconnu,
Autr. auteur inconnu
IVR32_20196200972NUC1A



Bapaume - les ateliers du chemin de fer ; Lib. Leroy, Bapaume. Carte postale, vers 1900. (Coll. part.).
Phot. auteur inconnu,
Autr. auteur inconnu
IVR32_20196200970NUC1A



509 - Les ruines de la grande guerre - Bapaume - La Gare / Great War Ruins - Bapaume - The Station. Carte postale, vers 1920. (Coll. part.).



Bapaume (P.-de-C.) - La gare, vue extérieure. Photo J. Souillard, Bapaume. Carte postale, vers 1930. (Coll. part.). Vue de la façade sur la rue de la gare.



Gare avant destruction définitive (2015), vue de la façade sur les quais.
Phot. Bouvet Hubert (reproduction)
IVR32_20196200969NUC1A

Phot. auteur inconnu,
Autr. auteur inconnu
IVR32_20196200973NUC1A

Phot. Bouvet Hubert (reproduction)
IVR32_20196200974NUC1A



Gare avant destruction
définitive (2015), vue de la
façade sur les quais - détail.
Phot. Bouvet Hubert (reproduction)
IVR32_20196200968NUC1A

Dossiers liés

Oeuvre(s) contenue(s) :

Oeuvre(s) en rapport :

Place de la gare, puis rue de la gare. (IA62005146) Hauts-de-France, Pas-de-Calais, Bapaume, rue de la Gare

Auteur(s) du dossier : Karine Girard

Copyright(s) : (c) Région Hauts-de-France - Inventaire général



Bapaume - la gare. Edition Bertrancourt, Bapaume (Pas-de-Calais). Carte postale, vers 1910 (coll. part.). Vue de la façade sur la rue de la gare

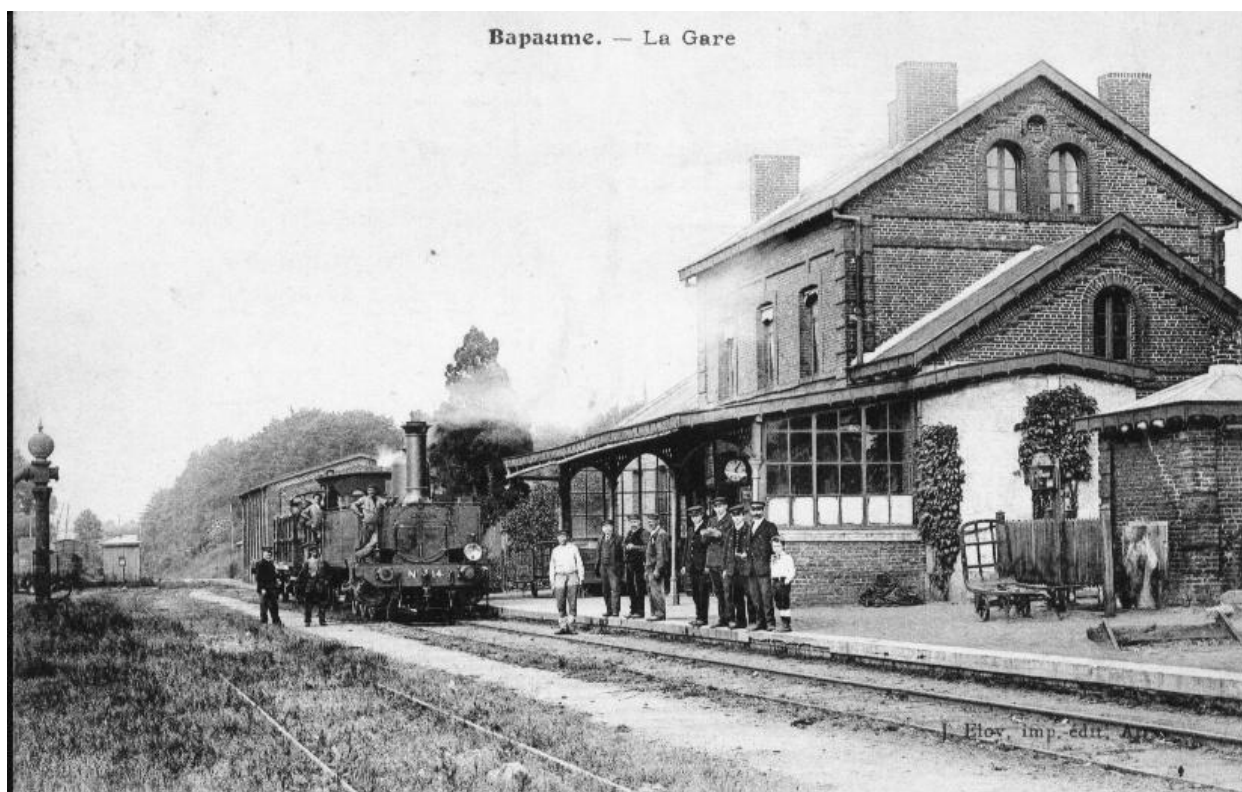
IVR32_20196200971NUC1A

Auteur de l'illustration : Bouvet Hubert (reproduction)

Date de prise de vue : 2019

(c) Région Hauts-de-France - Inventaire général

reproduction soumise à autorisation du titulaire des droits d'exploitation



Bapaume - la gare. J. Eloy, imprimeur - éditeur. Carte postale, vers 1900. (coll. part.). Vue de la façade sur les quais.

IVR32_20196200972NUC1A

Auteur de l'illustration : auteur inconnu

Auteur du document reproduit : auteur inconnu

Date de prise de vue : 2019

(c) Région Hauts-de-France - Inventaire général
tous droits réservés



Bapaume - les ateliers du chemin de fer ; Lib. Leroy, Bapaume. Carte postale, vers 1900. (Coll. part.).

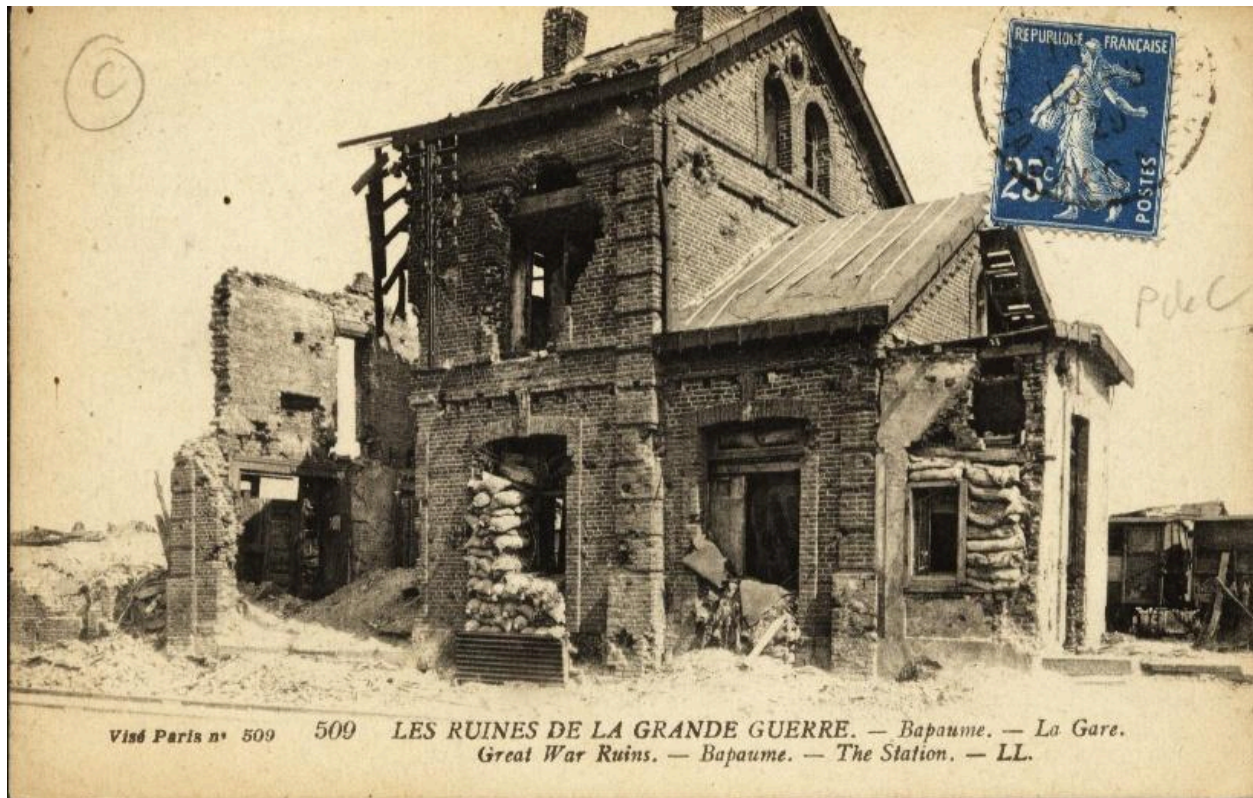
IVR32_20196200970NUC1A

Auteur de l'illustration : auteur inconnu

Auteur du document reproduit : auteur inconnu

Date de prise de vue : 2019

(c) Région Hauts-de-France - Inventaire général
tous droits réservés



509 - Les ruines de la grande guerre - Bapaume - La Gare / Great War Ruins - Bapaume - The Station. Carte postale, vers 1920. (Coll. part.).

IVR32_20196200973NUC1A

Auteur de l'illustration : auteur inconnu

Auteur du document reproduit : auteur inconnu

Date de prise de vue : 2019

(c) Région Hauts-de-France - Inventaire général

tous droits réservés



Bapaume (P.-de-C.) - La gare, vue extérieure. Photo J. Souillard, Bapaume. Carte postale, vers 1930. (Coll. part.). Vue de la façade sur la rue de la gare.

IVR32_20196200974NUC1A

Auteur de l'illustration : Bouvet Hubert (reproduction)

Date de prise de vue : 2019

(c) Région Hauts-de-France - Inventaire général

reproduction soumise à autorisation du titulaire des droits d'exploitation



Gare avant destruction définitive (2015), vue de la façade sur les quais.

IVR32_20196200969NUC1A

Auteur de l'illustration : Bouvet Hubert (reproduction)

Date de prise de vue : 2019

(c) Région Hauts-de-France - Inventaire général
tous droits réservés



Gare avant destruction définitive (2015), vue de la façade sur les quais - détail.

IVR32_20196200968NUC1A

Auteur de l'illustration : Bouvet Hubert (reproduction)

Date de prise de vue : 2019

(c) Région Hauts-de-France - Inventaire général
tous droits réservés