

Hauts-de-France, Nord
Illies

Casemate 248

Références du dossier

Numéro de dossier : IA59004913

Date de l'enquête initiale : 2012

Date(s) de rédaction : 2014

Cadre de l'étude : enquête thématique régionale Les ouvrages fortifiés de la Première Guerre mondiale

Degré d'étude : étudié

Désignation

Dénomination : casemate

Appellation : 248, blockhaus

Compléments de localisation

Milieu d'implantation :

Références cadastrales : 2014, 0A, 909

Historique

L'ancienne ferme Masure puis Despature est devenue pendant la guerre un entrepôt militaire de seconde position. ce dernier figure sur un plan de transport ferroviaire du 23/02/1917 sous l'appellation *Umladeplatz VI^d* non loin du hameau de la Mottelette. La ferme a complètement disparue en 1918.

Période(s) principale(s) : 1er quart 20e siècle

Description

Cette vaste casemate de 15m sur 6 environ, semble être le seul vestige de la présence d'un dépôt de marchandises à cet endroit. Envahie par la végétation, elle est difficile d'accès .

Éléments descriptifs

Matériau(x) du gros-oeuvre, mise en oeuvre et revêtement : béton, béton armé

Matériau(x) de couverture : béton en couverture

Étage(s) ou vaisseau(x) : en rez-de-chaussée

Type(s) de couverture : terrasse

Typologies et état de conservation

État de conservation : désaffecté

Statut, intérêt et protection

Intérêt de l'œuvre : vestiges de guerre

Statut de la propriété : propriété privée

Références documentaires

Documents figurés

- **Karte der Bahnen im Bereiche des III B.A.K** [carte du réseau ferroviaire allemand], daté du 23/02/1917 (Bayerisches Hauptstaatsarchiv, München, Deutschland ; Inf. Div. (WK) 8268-1).
- **Photographie aérienne du 12/09/1918 (Imperial War Museum, London, United Kingdom ; 33119).**
Photographie aérienne du 12/09/1918 (Imperial War Museum, Londres ; 33119).

Illustrations

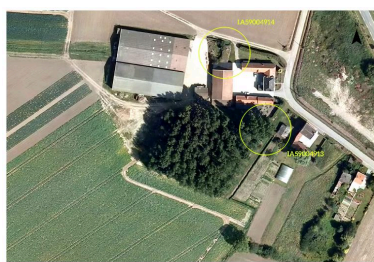
Carte du réseau ferroviaire allemand, daté du 23/02/1917.
L'édifice se trouve très exactement au point nommé VI/d.
IVR32_20175900445NUCA



Plan de situation de l'édifice (cercle du bas) sur une photographie aérienne britannique du 12/09/1918
Phot. Jean-Marc Ramette
IVR32_20175900741NUCA



Plan de situation de l'édifice (cercle du bas) sur une photographie aérienne de 1981 (IGN, Geoportail).
Phot. Jean-Marc Ramette
IVR32_20175900742NUCA



Plan de situation de l'édifice (cercle du bas) sur une photographie aérienne de 2009
Phot. Jean-Marc Ramette
IVR32_20175900743NUCA



Vue vers le nord-est
Phot. Jean-Marc Ramette
IVR31_20145905230NUCA



Vue vers le sud-ouest
Phot. Jean-Marc Ramette
IVR31_20145905229NUCA



Entrée et fenêtre sur l'élévation sud-est
Phot. Jean-Marc Ramette
IVR31_20145905231NUCA

Dossiers liés

Dossiers de synthèse :

Les ouvrages fortifiés de la première guerre mondiale : le Champ de bataille des Weppes - dossier de présentation (IA59005044)

Oeuvre(s) contenue(s) :

Auteur(s) du dossier : Jean-Marc Ramette
Copyright(s) : (c) Région Hauts-de-France - Inventaire général

Carte du réseau ferroviaire allemand, daté du 23/02/1917. L'édifice se trouve très exactement au point nommé VI/d.

Référence du document reproduit :

- **Karte der Bahnen im Bereiche des III B.A.K** [carte du réseau ferroviaire allemand], daté du 23/02/1917 (Bayerisches Hauptstaatsarchiv, München, Deutschland ; Inf. Div. (WK) 8268-1).

IVR32_20175900445NUCA

(c) Bayerisches Hauptstaatsarchiv, München, Deutschland ; (c) Région Hauts-de-France - Inventaire général
reproduction interdite



Plan de situation de l'édifice (cercle du bas) sur une photographie aérienne britannique du 12/09/1918

IVR32_20175900741NUCA

Auteur de l'illustration : Jean-Marc Ramette

(c) Imperial War Museum, London, United-Kingdom ; (c) Région Hauts-de-France - Inventaire général
reproduction soumise à l'autorisation du titulaire des droits d'exploitation



Plan de situation de l'édifice (cercle du bas) sur une photographie aérienne de 1981 (IGN, Geoportail).

IVR32_20175900742NUCA

Auteur de l'illustration : Jean-Marc Ramette

(c) IGN ; (c) Région Hauts-de-France - Inventaire général
reproduction soumise à autorisation du titulaire des droits d'exploitation



Plan de situation de l'édifice (cercle du bas) sur une photographie aérienne de 2009

IVR32_20175900743NUCA

Auteur de l'illustration : Jean-Marc Ramette

(c) IGN ; (c) Région Hauts-de-France - Inventaire général
reproduction soumise à autorisation du titulaire des droits d'exploitation



Vue vers vers le nord-est

IVR31_20145905230NUCA

Auteur de l'illustration : Jean-Marc Ramette

(c) Région Hauts-de-France - Inventaire général

reproduction soumise à autorisation du titulaire des droits d'exploitation



Vue vers le sud-ouest

IVR31_20145905229NUCA

Auteur de l'illustration : Jean-Marc Ramette

(c) Région Hauts-de-France - Inventaire général

reproduction soumise à autorisation du titulaire des droits d'exploitation



Entrée et fenêtre sur l'élévation sud-est

IVR31_20145905231NUCA

Auteur de l'illustration : Jean-Marc Ramette

(c) Région Hauts-de-France - Inventaire général

reproduction soumise à autorisation du titulaire des droits d'exploitation