

Hauts-de-France, Nord
Le Maisnil

Casemate 9

Références du dossier

Numéro de dossier : IA59004931

Date de l'enquête initiale : 2012

Date(s) de rédaction : 2014

Cadre de l'étude : enquête thématique régionale Les ouvrages fortifiés de la Première Guerre mondiale

Degré d'étude : étudié

Désignation

Dénomination : casemate

Appellation : 9, blockhaus

Compléments de localisation

Milieu d'implantation :

Références cadastrales : 2014, 0A, 188

Historique

Cette casemate, atypique, a été construite dans les murs d'un appentis accolé à une ferme visible au cadastre de 1862. Comme la plupart des casemates alentours, elle a dû être construite lors du second semestre de l'année 1916. Quant à sa destination, la hauteur et l'absence de mur antérieur pourrait accréditer une écurie...

Période(s) principale(s) : 1er quart 20e siècle

Description

Cet édifice se présente comme un parallélépipède d'environ 6 m de largeur, 4 m. de profondeur et environ 2,5 m. de hauteur. Il est dépourvu de mur, côté sud et d'une quelconque ouverture sur les autres pans. Intérieurement, le mur initial en brique est toujours présent tandis que l'extérieur porte empreinte d'un coffrage en bois

Éléments descriptifs

Matériau(x) du gros-oeuvre, mise en oeuvre et revêtement : béton, béton armé

Matériau(x) de couverture : béton en couverture

Étage(s) ou vaisseau(x) : en rez-de-chaussée

Type(s) de couverture : terrasse

Typologies et état de conservation

État de conservation : désaffecté

Statut, intérêt et protection

Intérêt de l'œuvre : vestiges de guerre

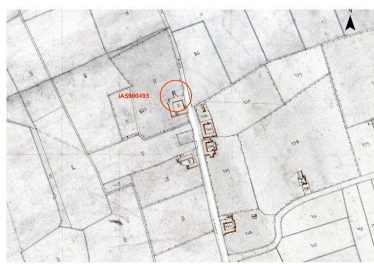
Statut de la propriété : propriété privée

Références documentaires

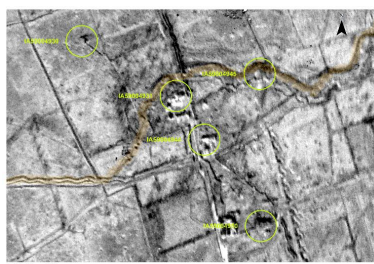
Documents figurés

- **Le Maisnil. Plan cadastral, 1862, 1ère feuille** (AD Nord ; P31/240).
- **Radinghem-en-Weppes. Plan cadastral, feuilles B1et B2, 1862** (AD Nord ; P31/275).
- **Photographie aérienne** du 03/03/1918 (Imperial War Museum, Londres ; 33004).

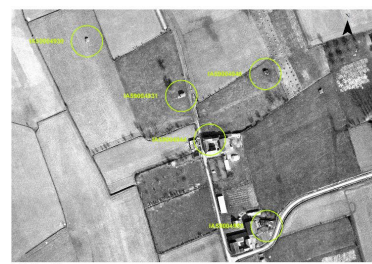
Illustrations



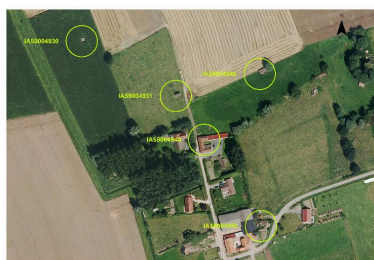
Situation future de l'édifice sur un assemblage de plans cadastraux de 1862 (à g. le p.c. de Le Maisnil, 1862 1ère feuille, à dte : le p.c. de Radinghem-en-Weppes, feuilles B1et B2)
Phot. Jean-Marc Ramette
IVR32_20175900898NUCA



Position (IA59004931) et environnement de l'édifice sur une photographie aérienne britannique du 03/03/1918. En orange à été matérialisée la seconde ligne de la première position allemande
Phot. Jean-Marc Ramette
IVR32_20175900895NUCA



Position (IA59004931) et environnement de l'édifice sur une photographie aérienne du 13/03/1965 (IGN, Geoportail).
Phot. Jean-Marc Ramette
IVR32_20175900896NUCA



Position (IA59004931) et environnement de l'édifice sur une photographie aérienne de 2015
Phot. Jean-Marc Ramette
IVR32_20175900897NUCA



Vue générale, vers le nord
Phot. Jean-Marc Ramette
IVR31_20145905351NUCA



Vue de trois-quarts, vers le nord-ouest
Phot. Jean-Marc Ramette
IVR31_20145905352NUCA



Elévation est
Phot. Jean-Marc Ramette
IVR31_20145905354NUCA



Vue de trois-quarts vers le sud-est
Phot. Jean-Marc Ramette
IVR31_20145905356NUCA

Dossiers liés

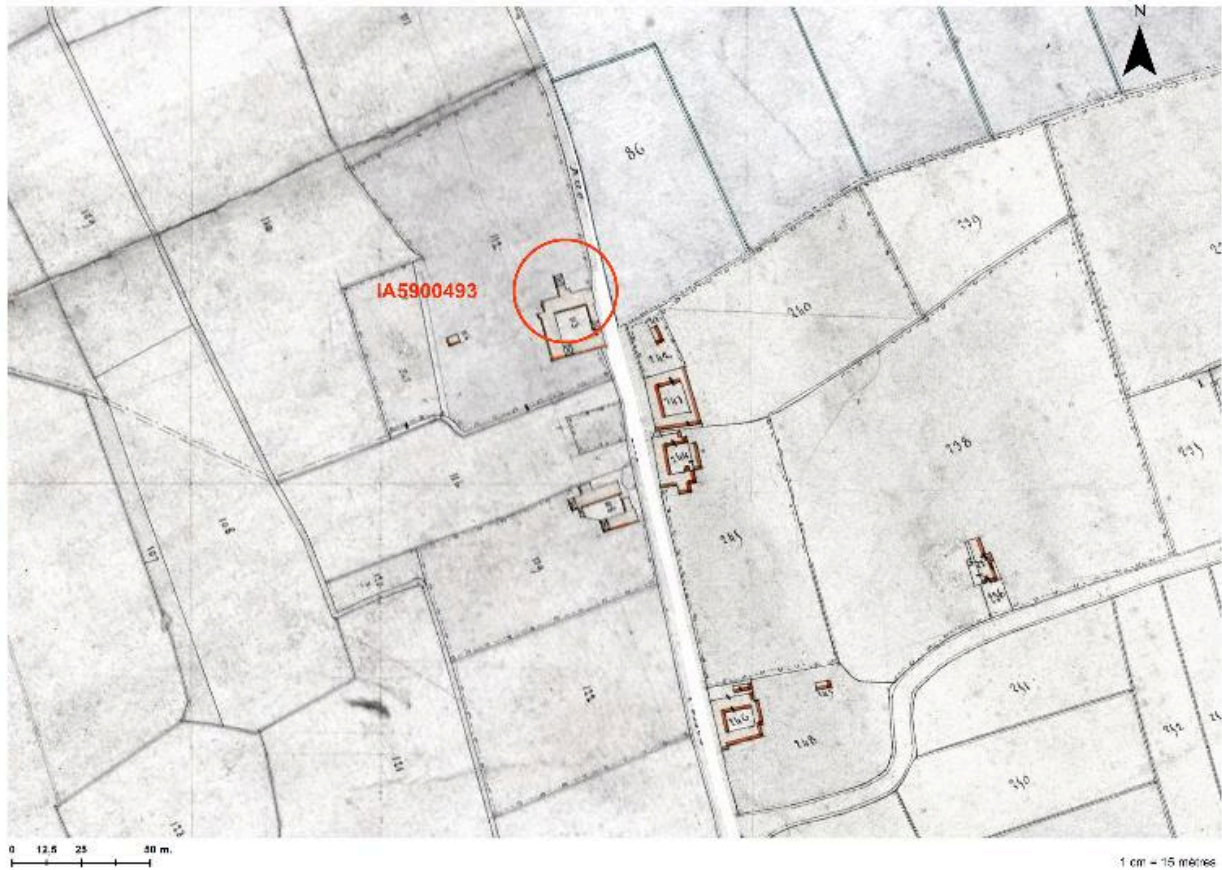
Dossiers de synthèse :

Les ouvrages fortifiés de la première guerre mondiale : le Champ de bataille des Weppes - dossier de présentation
(IA59005044)

Oeuvre(s) contenue(s) :

Auteur(s) du dossier : Jean-Marc Ramette

Copyright(s) : (c) Région Hauts-de-France - Inventaire général



Situation future de l'édifice sur un assemblage de plans cadastraux de 1862 (à g. le p.c. de Le Maisnil, 1862 1ère feuille, à dte : le p.c. de Radinghem-en-Weppes, feuilles B1 et B2)

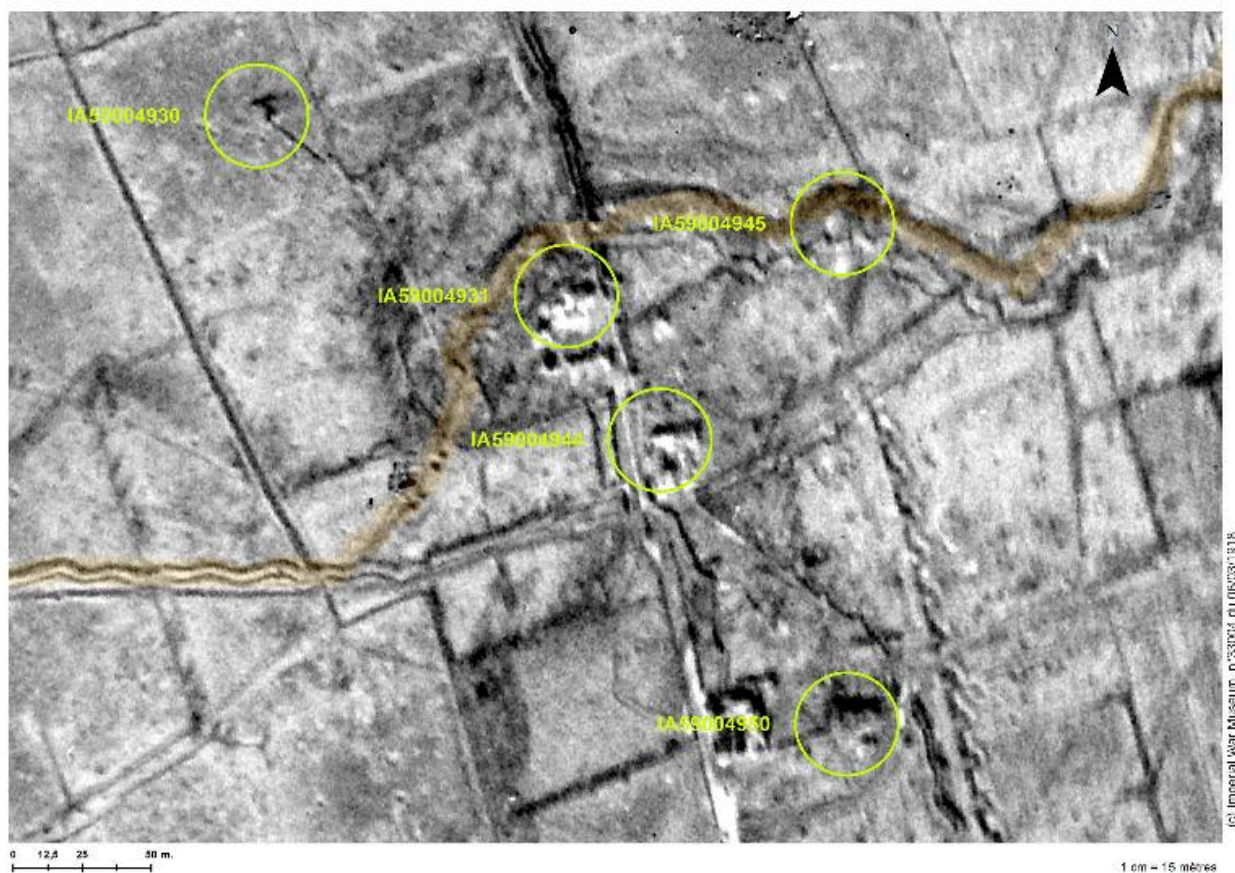
Référence du document reproduit :

- **Le Maisnil. Plan cadastral, 1862, 1ère feuille** (AD Nord ; P31/240).

IVR32_20175900898NUCA

Auteur de l'illustration : Jean-Marc Ramette

(c) Région Hauts-de-France - Inventaire général ; (c) Département du Nord - Archives départementales
reproduction soumise à autorisation du titulaire des droits d'exploitation



Position (IA59004931) et environnement de l'édifice sur une photographie aérienne britannique du 03/03/1918. En orange à été matérialisée la seconde ligne de la première position allemande

Référence du document reproduit :

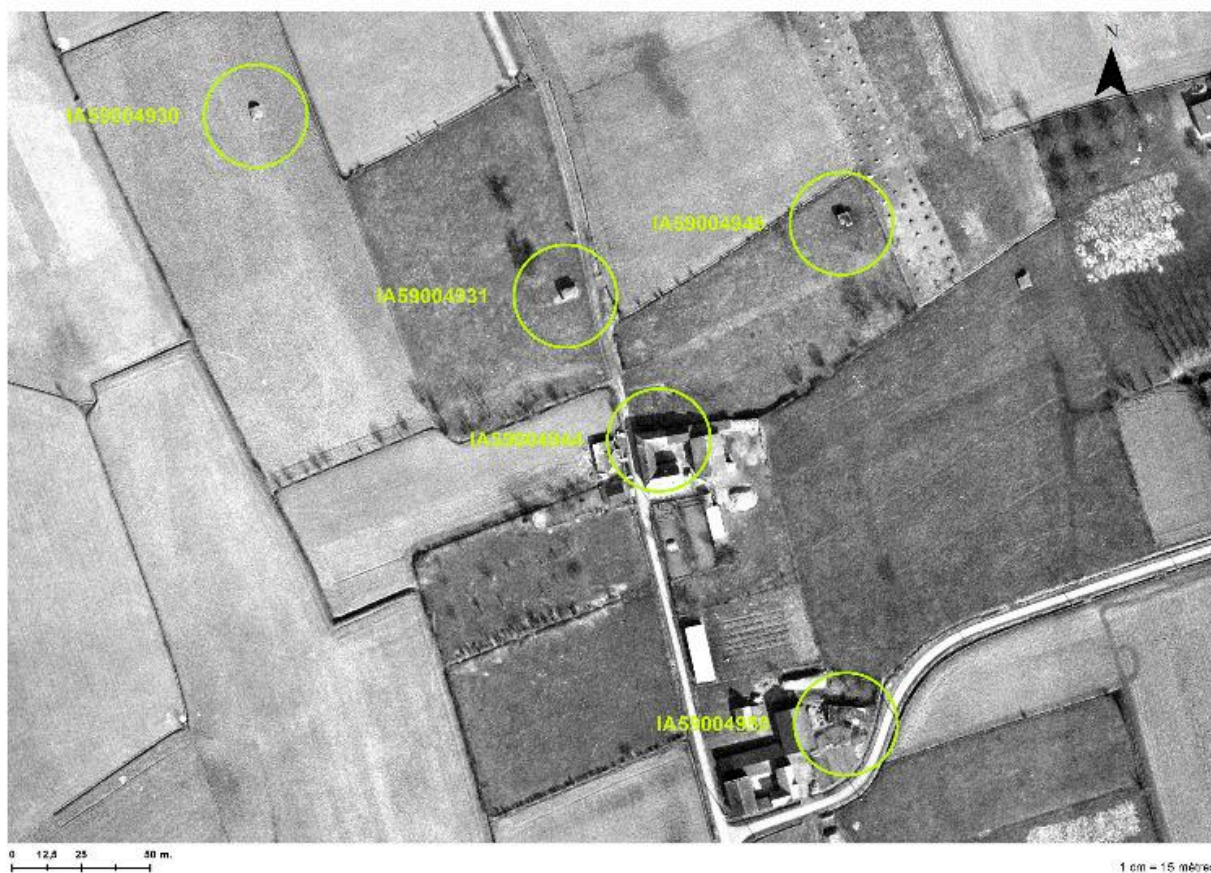
- **Photographie aérienne** du 03/03/1918 (Imperial War Museum, Londres ; 33004).

IVR32_20175900895NUCA

Auteur de l'illustration : Jean-Marc Ramette

Date de prise de vue : 06/03/1918

(c) Région Hauts-de-France - Inventaire général ; (c) Imperial War Museum, London, United-Kingdom
reproduction soumise à autorisation du titulaire des droits d'exploitation

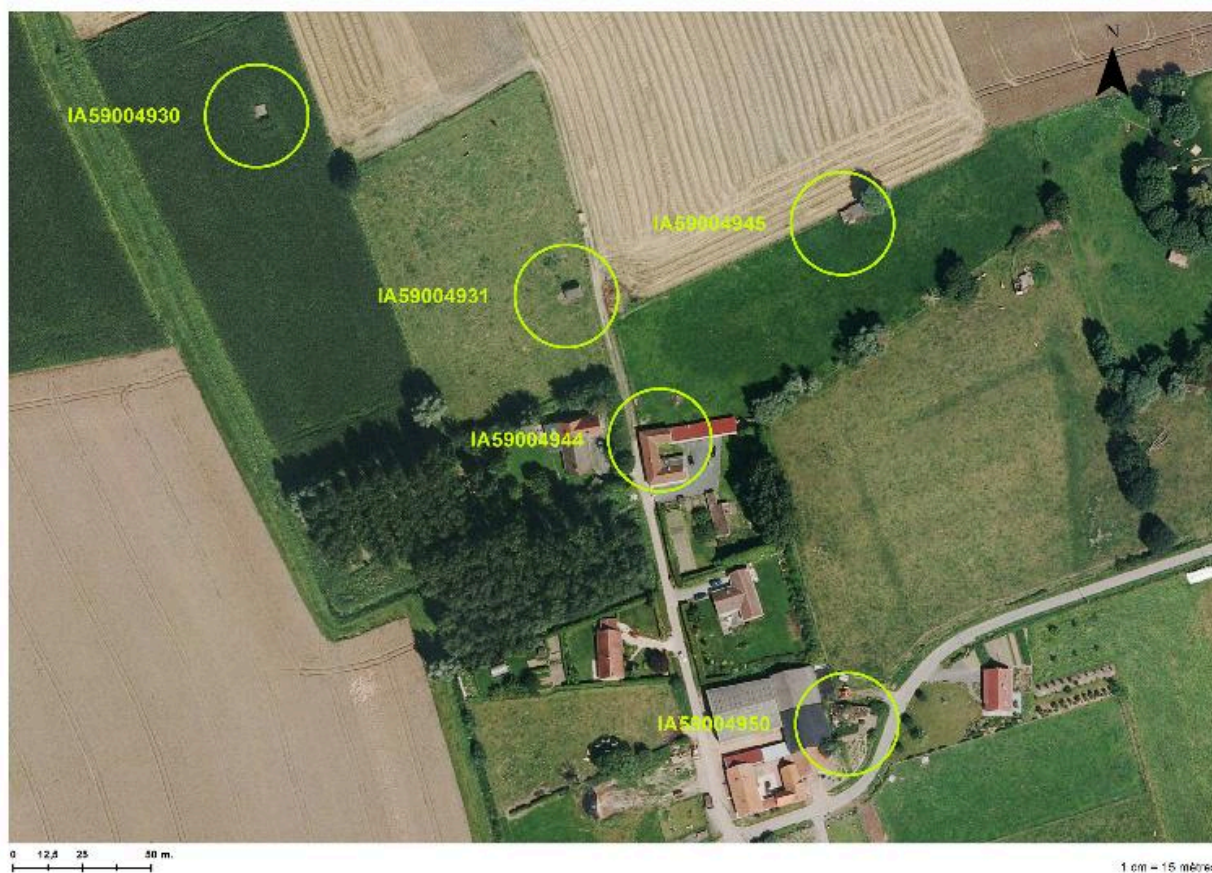


Position (IA59004931) et environnement de l'édifice sur une photographie aérienne du 13/03/1965 (IGN, Geoportail).

IVR32_20175900896NUCA

Auteur de l'illustration : Jean-Marc Ramette

(c) IGN ; (c) Région Hauts-de-France - Inventaire général
reproduction soumise à autorisation du titulaire des droits d'exploitation



Position (IA59004931) et environnement de l'édifice sur une photographie aérienne de 2015

IVR32_20175900897NUCA

Auteur de l'illustration : Jean-Marc Ramette

(c) Région Hauts-de-France - Inventaire général ; (c) IGN
reproduction soumise à autorisation du titulaire des droits d'exploitation



Vue générale, vers le nord

IVR31_20145905351NUCA

Auteur de l'illustration : Jean-Marc Ramette

(c) Région Hauts-de-France - Inventaire général

reproduction soumise à autorisation du titulaire des droits d'exploitation



Vue de trois-quarts, vers le nord-ouest

IVR31_20145905352NUCA

Auteur de l'illustration : Jean-Marc Ramette

(c) Région Hauts-de-France - Inventaire général

reproduction soumise à autorisation du titulaire des droits d'exploitation



Elévation est

IVR31_20145905354NUCA

Auteur de l'illustration : Jean-Marc Ramette

(c) Région Hauts-de-France - Inventaire général

reproduction soumise à autorisation du titulaire des droits d'exploitation



Vue de trois-quarts cers le sud-est

IVR31_20145905356NUCA

Auteur de l'illustration : Jean-Marc Ramette

(c) Région Hauts-de-France - Inventaire général

reproduction soumise à autorisation du titulaire des droits d'exploitation