

Hauts-de-France, Aisne
Haramont
Église paroissiale Saint-Clément, route de Taillefontaine, rue de Selve

Prie-Dieu

Références du dossier

Numéro de dossier : IM02000605
Date de l'enquête initiale : 1992
Date(s) de rédaction : 2001
Cadre de l'étude : inventaire topographique canton de Villers-Cotterêts, mobilier et objets religieux
Degré d'étude : étudié

Désignation

Dénomination : prie-Dieu

Compléments de localisation

Milieu d'implantation : en village
Emplacement dans l'édifice : chapelle du bas-côté nord

Historique

Ce prie-Dieu, dont les balustres torsés s'inspirent des styles Henri II et Louis XIII, peut avoir été réalisé vers le milieu du 19^e siècle. Il a été offert à l'église d'Haramont par une donatrice (Madame Aimé Durand), comme le mentionne une plaque de cuivre rapportée sur l'objet.

Période(s) principale(s) : milieu 19^e siècle

Description

Le prie-Dieu en bois - peut-être en noyer -, est composé d'un agenouilloir qui repose sur quatre pieds et d'un accoudoir porté par six balustres torsés en bois tourné. L'agenouilloir et l'accoudoir sont recouverts d'une garniture de tapisserie, en laine, faite au point de croix.

Éléments descriptifs

Catégorie(s) technique(s) : menuiserie, broderie
Éléments structurels, forme, fonctionnement : plan, rectangulaire ; élévation, droit ; pied, 4

Matériaux : noyer (? , structure) : taillé, tourné, poli, ciré ; laine (garniture) : tapisserie au point de croix

Mesures :

Dimensions totales : h = 93 ; la = 50 ; pr = 63.

Représentations :

L'ornementation, qui concerne seulement la garniture en tapisserie, repose sur des fleurs, des feuillages et une croix.

Inscriptions & marques : inscription concernant le donateur (gravé, sur partie rapportée)

Précisions et transcriptions :

L'inscription est gravée sur une plaque de cuivre fixée sur l'agenouilloir : Offert par / Mme / Durand Aimé.

État de conservation

mauvais état

La structure en bois est fortement attaquée par les vers xylophages. Les pieds sont rongés par l'humidité du sol. La tapisserie est usée.

Statut, intérêt et protection

Statut de la propriété : propriété de la commune

Illustrations



Vue générale du prie-Dieu.

Phot. Thierry Lefébure

IVR22_20020200396XA

Dossiers liés

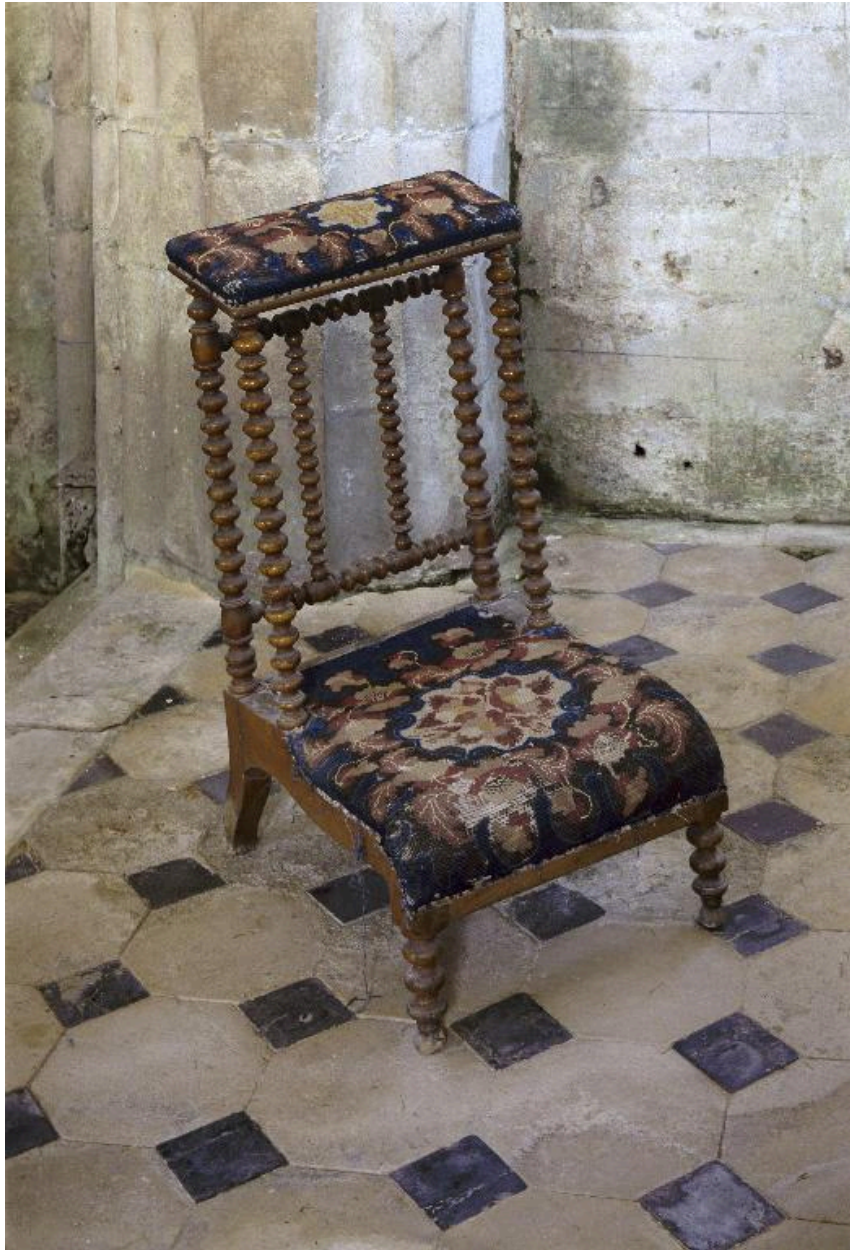
Oeuvre(s) contenue(s) :

Oeuvre(s) en rapport :

Le mobilier de l'église paroissiale Saint-Clément d'Haramont (IM02000594) Hauts-de-France, Aisne, Haramont, Église paroissiale Saint-Clément, route de Taillefontaine, rue de Selve

Auteur(s) du dossier : Christiane Riboulleau

Copyright(s) : (c) Région Hauts-de-France - Inventaire général ; (c) AGIR-Pic ; (c) Département de l'Aisne



Vue générale du prie-Dieu.

IVR22_20020200396XA

Auteur de l'illustration : Thierry Lefébure

(c) Région Hauts-de-France - Inventaire général

reproduction soumise à autorisation du titulaire des droits d'exploitation