

Hauts-de-France, Pas-de-Calais
Boulogne-sur-Mer
Basilique Notre-Dame, de l'Immaculée-Conception, parvis Notre-Dame
Ancienne cathédrale Notre-Dame, devenue basilique Notre-Dame-de-l'Immaculée-Conception

Ciboire

Références du dossier

Numéro de dossier : IM62000173
Date de l'enquête initiale : 1987
Date(s) de rédaction : 1987
Cadre de l'étude : inventaire topographique Boulogne-sur-Mer centre
Degré d'étude : étudié
Référence du dossier Monument Historique : PM62008667

Désignation

Dénomination : ciboire

Compléments de localisation

Milieu d'implantation : en ville

Historique

Ce ciboire est datable par poinçons entre 1798 et 1809. Le pied a été refait par Hippolyte Puche, orfèvre à Paris, après 1847
Période(s) principale(s) : limite 18e siècle 19e siècle, milieu 19e siècle
Auteur(s) de l'oeuvre : Hippolyte Puche (orfèvre)
Lieu d'exécution : Hauts-de-France,62,Saint-Omer
Ile-de-France, 75, Paris :

Description

Ce ciboire en argent se compose d'un pied circulaire, d'un nœud ovoïde et d'un couvercle emboîtant. La prise du couvercle est fondue.

Éléments descriptifs

Catégorie(s) technique(s) : orfèvrerie

Matériaux : argent doré, repoussé, ciselé, fondu

Représentations :

paysage ; Golgotha, fortification ; La Croix, colline
ornementation ; perle, torsade, rai de coeur, moulure, croix de Malte

- paysage sur le dessus du pied ;
- rang de perles sur la bordure du pied, entre le cavet et le dessus du pied, sur une bague de la tige ;
- torsade sur une bague de la tige ;
- arêtes de poisson sur une bague de la tige ;
- rais-de-cœur au sommet du nœud ;
- croix de Malte en amortissement de la prise du couvercle.

Inscriptions & marques : 2e titre départements 1798-1809, grosse garantie départements 1798-1809, poinçon garantie et titre argent après 1838, poinçon de maître

Précisions et transcriptions :

description du poinçon : poinçon de garantie portant le chiffre 73 ; poinçon de maître : losange horizontal, inscription : H PUCHE, balance dans l'angle supérieur, étoile dans l'angle inférieur ; localisation : poinçon de grosse garantie et de titre sur le fond de la coupe et le couvercle ; poinçon de grosse garantie sur la croix du couvercle ; poinçon de garantie et titre et poinçon de maître sur le pied

Statut, intérêt et protection

Ce dossier est republié en 2025 suite à la numérisation des photographies ; il n'a pas fait l'objet d'une mise à jour de ses contenus.

Intérêt de l'œuvre : à signaler

Protections : inscrit au titre objet, 1991/07/08

Statut de la propriété : propriété publique

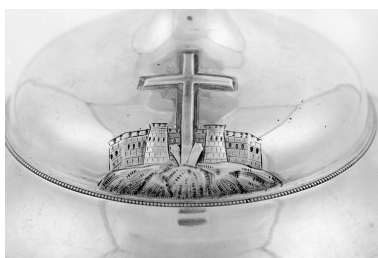
Liens web

- Dossier d'origine numérisé avec les références documentaires associées [consulté le 28/06/2024] : <http://www2.culture.gouv.fr/documentation/memoire/HTML/IVR31/IM62000173/INDEX.HTM>

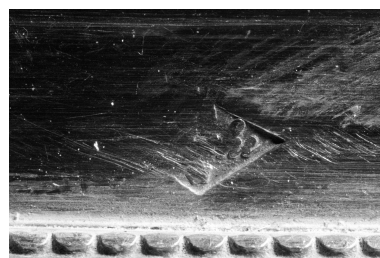
Illustrations



Vue générale.
Phot. Jean-Michel Périn
IVR31_19876201167X



Pied, représentation, détail.
Phot. Jean-Michel Périn
IVR31_19876201143X



Pied, poinçon.
Phot. Jean-Michel Périn
IVR31_19876202227Z

Dossiers liés

Édifice : Ancienne cathédrale Notre-Dame, devenue basilique Notre-Dame-de-l'Immaculée-Conception (IA00059447)
Hauts-de-France, Pas-de-Calais, Boulogne-sur-Mer, parvis Notre-Dame

Oeuvre(s) contenue(s) :

Oeuvre(s) en rapport :

Le mobilier de la basilique Notre-Dame, de l'Immaculée-Conception (IM62000040) Hauts-de-France, Pas-de-Calais, Boulogne-sur-Mer, Basilique Notre-Dame, de l'Immaculée-Conception, parvis Notre-Dame

Auteur(s) du dossier : Claudie Boissé

Copyright(s) : (c) Région Hauts-de-France - Inventaire général



Vue générale.

IVR31_19876201167X

Auteur de l'illustration : Jean-Michel Périn

(c) Région Hauts-de-France - Inventaire général

reproduction soumise à autorisation du titulaire des droits d'exploitation



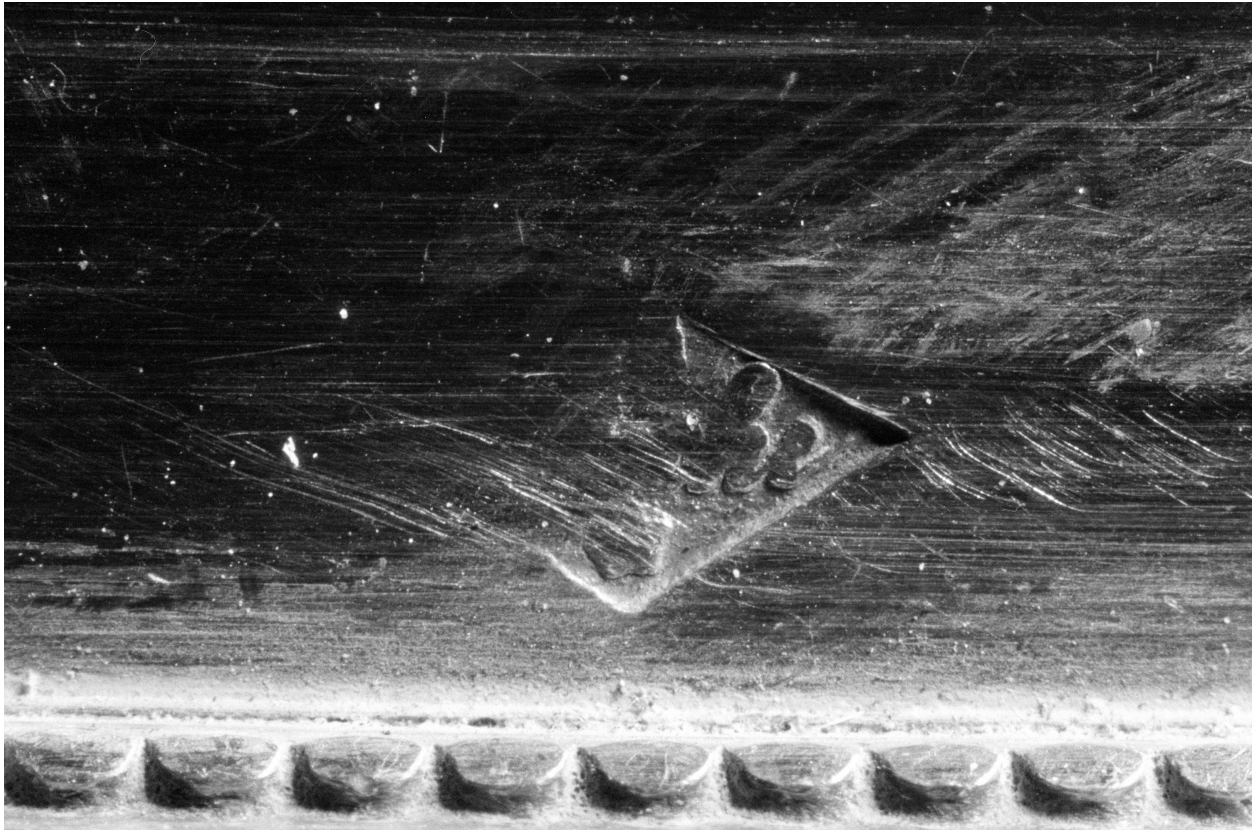
Pied, représentation, détail.

IVR31_19876201143X

Auteur de l'illustration : Jean-Michel Périn

(c) Région Hauts-de-France - Inventaire général

reproduction soumise à autorisation du titulaire des droits d'exploitation



Pied, poinçon.

IVR31_19876202227Z

Auteur de l'illustration : Jean-Michel Périn

(c) Région Hauts-de-France - Inventaire général

reproduction soumise à autorisation du titulaire des droits d'exploitation