

Hauts-de-France, Pas-de-Calais
Lorgies
Le Bois du Biez
Chemin du Bois du Biez

Ensemble de casemates du Bois du Biez

Références du dossier

Numéro de dossier : IA62002831

Date de l'enquête initiale : 2016

Date(s) de rédaction : 2017

Cadre de l'étude : enquête thématique régionale Les ouvrages fortifiés de la Première Guerre mondiale

Degré d'étude : étudié

Désignation

Dénomination : casemate

Appellation : Casemates du Bois du Biez, blockhaus

Compléments de localisation

Milieu d'implantation :

Références cadastrales : 2017, AD, 213

Historique

Au début de la guerre, le bois du Biez est occupé par les allemands qui y construisent de nombreuses casemates sous les frondaisons. Situé à un peu plus de 400 m des lignes britannique et traversé par la seconde ligne de la première position allemande, il est le champs de bataille d'âpres combats, notamment lors de la bataille de Neuve-Chapelle en mars 1915. Une photo aérienne britannique de 1918 en témoigne. Il en conserve de nombreux vestiges. Cependant, ces casemates se trouvant sur terrain privé, clôturé et difficile d'accès, leur inventaire n'est pas exhaustif. Hormis la station de pompage* à la périphérie du bois, une casemate à personnel* ainsi qu'un alignement d'abris casematés dans sa partie nord-est*, il existe à deux ou trois endroits du bois, des édifices plus ou moins importants dont ce dossier ne rend pas compte.

Période(s) principale(s) : 1er quart 20e siècle

Description

Le bois du Biez est desservi par des wagonnets roulant sur des voies étroites. Ces positions sont également en communication optique avec leur état-major situé à Aubers

Éléments descriptifs

Typologies et état de conservation

État de conservation : désaffecté, mauvais état, envahi par la végétation

Références documentaires

Documents d'archive

- WILSON, Bevil Thomson. **Studies of German defences near Lille** by captain and brevet major B. T. Wilson. [s.n.] : Chatham W. and J. Mackay and Co Ltd, [1920 ?]

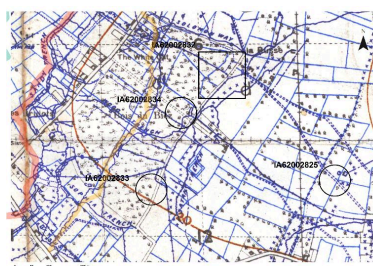
Documents figurés

- **Plan allemand du 21/03/1916** (Bayerisches Hauptstaatsarchiv, Munich ; Pioniere Hoehere Staebe (WK) 119-3).
- **Karte der Bahnen im Bereiche des III B.A.K** [carte du réseau ferroviaire allemand], daté du 23/02/1917 (Bayerisches Hauptstaatsarchiv, München, Deutschland ; Inf. Div. (WK) 8268-1).
- **Photographies aériennes de janvier 1918** (Imperial War Museum, Londres ; 30512, 33047, 33048, 33074).

Illustrations

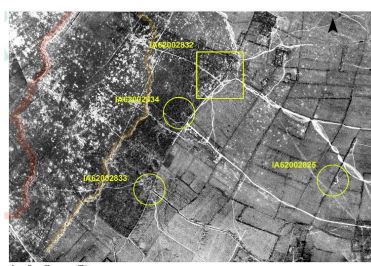
Extrait d'un plan allemand du 16/06/1917 intitulé "Lichtsignal Verbindungen in Bereich der 79 RD" indiquant les trajectoires des signaux optiques de communication. Y ont été superposées les premières lignes de la première position allemande (En rouge et jaune) ainsi que la références des dossiers d'édifices réalisés sur le secteur. La ligne de front britannique apparaît légèrement en haut à gauche

Phot. Jean-Marc Ramette
IVR32_20176200516NUCA



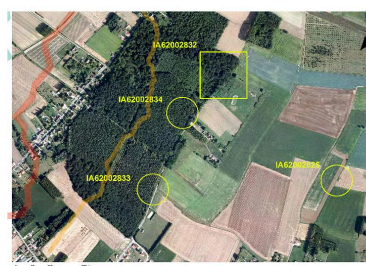
Extrait d'un plan allemand du 23/02/1917 intitulé "Karte der Bahne im Bereich des III.B.A.K." indiquant les liaisons ferroviaires. Y ont été superposées les premières lignes de la première position allemande (En rouge et jaune) ainsi que la références des dossiers d'édifices réalisés sur le secteur. La ligne de front britannique apparaît légèrement en haut à gauche.

Phot. Jean-Marc Ramette
IVR32_20176200515NUCA



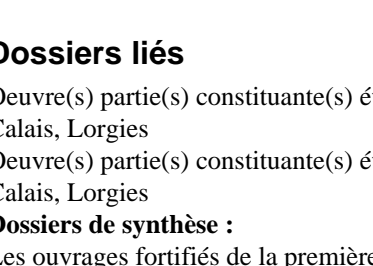
Extrait d'un plan allemand du réseau de drainage daté du 31 mars 1916. Y ont été superposées les premières lignes de la première position allemande (En rouge et jaune) ainsi que la références des dossiers d'édifices réalisés sur le secteur. La ligne de front britannique apparaît légèrement en haut à gauche

Phot. Jean-Marc Ramette
IVR32_20176200520NUCA



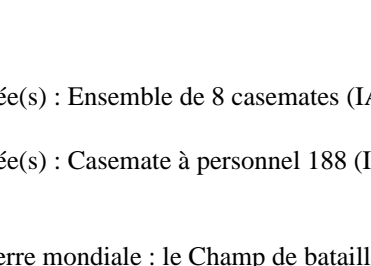
Extrait d'un plan de tranchée britannique daté de juillet 1918. Y ont été superposées les premières lignes de la première position allemande (En rouge et jaune) ainsi que la références des dossiers d'édifices réalisés sur le secteur. La ligne de front britannique apparaît légèrement en haut à gauche

Phot. Jean-Marc Ramette
IVR32_20176200517NUCA



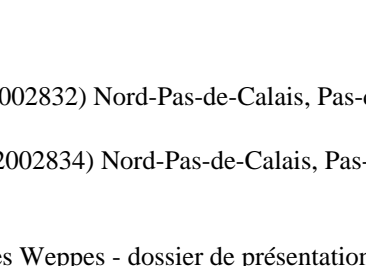
Montage de photographies aériennes britanniques datant de 1918. Y ont été visualisées les premières lignes de la première position allemande (En rouge et jaune) ainsi que la références des dossiers d'édifices réalisés sur le secteur. La ligne de front britannique apparaît légèrement en haut à gauche

Phot. Jean-Marc Ramette
IVR32_20176200518NUCA



Photographie aériennes de 2015. Y ont été visualisées les premières lignes de la première position allemande en 1917 (En rouge et jaune) ainsi que la références des dossiers d'édifices réalisés sur le secteur. La ligne de front britannique apparaît légèrement en haut à gauche

Phot. Jean-Marc Ramette
IVR32_20176200519NUCA



Dossiers liés

Oeuvre(s) partie(s) constituante(s) étudiée(s) : Ensemble de 8 casemates (IA62002832) Nord-Pas-de-Calais, Pas-de-Calais, Lorgies

Oeuvre(s) partie(s) constituante(s) étudiée(s) : Casemate à personnel 188 (IA62002834) Nord-Pas-de-Calais, Pas-de-Calais, Lorgies

Dossiers de synthèse :

Les ouvrages fortifiés de la première guerre mondiale : le Champ de bataille des Weppes - dossier de présentation (IA59005044)

Oeuvre(s) contenue(s) :

Auteur(s) du dossier : Jean-Marc Ramette

Copyright(s) : (c) Région Hauts-de-France - Inventaire général

Extrait d'un plan allemand du 16/06/1917 intitulé "Lichtsignal Verbindungen in Bereich der 79 RD" indiquant les trajectoires des signaux optiques de communication. Y ont été superposées les premières lignes de la première position allemande (En rouge et jaune) ainsi que la références des dossiers d'édifices réalisés sur le secteur. La ligne de front britannique apparaît légèrement en haut à gauche

Référence du document reproduit :

- WILSON, Bevil Thomson. **Studies of German defences near Lille** by captain and brevet major B. T. Wilson. [s.n.] : Chatham W. and J. Mackay and Co Ltd, [1920 ?]

IVR32_20176200516NUCA

Auteur de l'illustration : Jean-Marc Ramette

(c) Région Hauts-de-France - Inventaire général ; (c) Bayerisches Hauptstaatsarchiv, München, Deutschland
reproduction interdite

Extrait d'un plan allemand du 23/02/1917 intitulé "Karte der Bahne im Bereich des III.B.A.K." indiquant les liaisons ferroviaires. Y ont été superposées les premières lignes de la première position allemande (En rouge et jaune) ainsi que la références des dossiers d'édifices réalisés sur le secteur. La ligne de front britannique apparaît légèrement en haut à gauche.

Référence du document reproduit :

- **Karte der Bahnen im Bereiche des III B.A.K** [carte du réseau ferroviaire allemand], daté du 23/02/1917 (Bayerisches Hauptstaatsarchiv, München, Deutschland ; Inf. Div. (WK) 8268-1).

IVR32_20176200515NUCA

Auteur de l'illustration : Jean-Marc Ramette

(c) Région Hauts-de-France - Inventaire général ; (c) Bayerisches Hauptstaatsarchiv, München, Deutschland
reproduction interdite

Extrait d'un plan allemand du réseau de drainage daté du 31 mars 1916. Y ont été superposées les premières lignes de la première position allemande (En rouge et jaune) ainsi que la références des dossiers d'édifices réalisés sur le secteur. La ligne de front britannique apparaît légèrement en haut à gauche

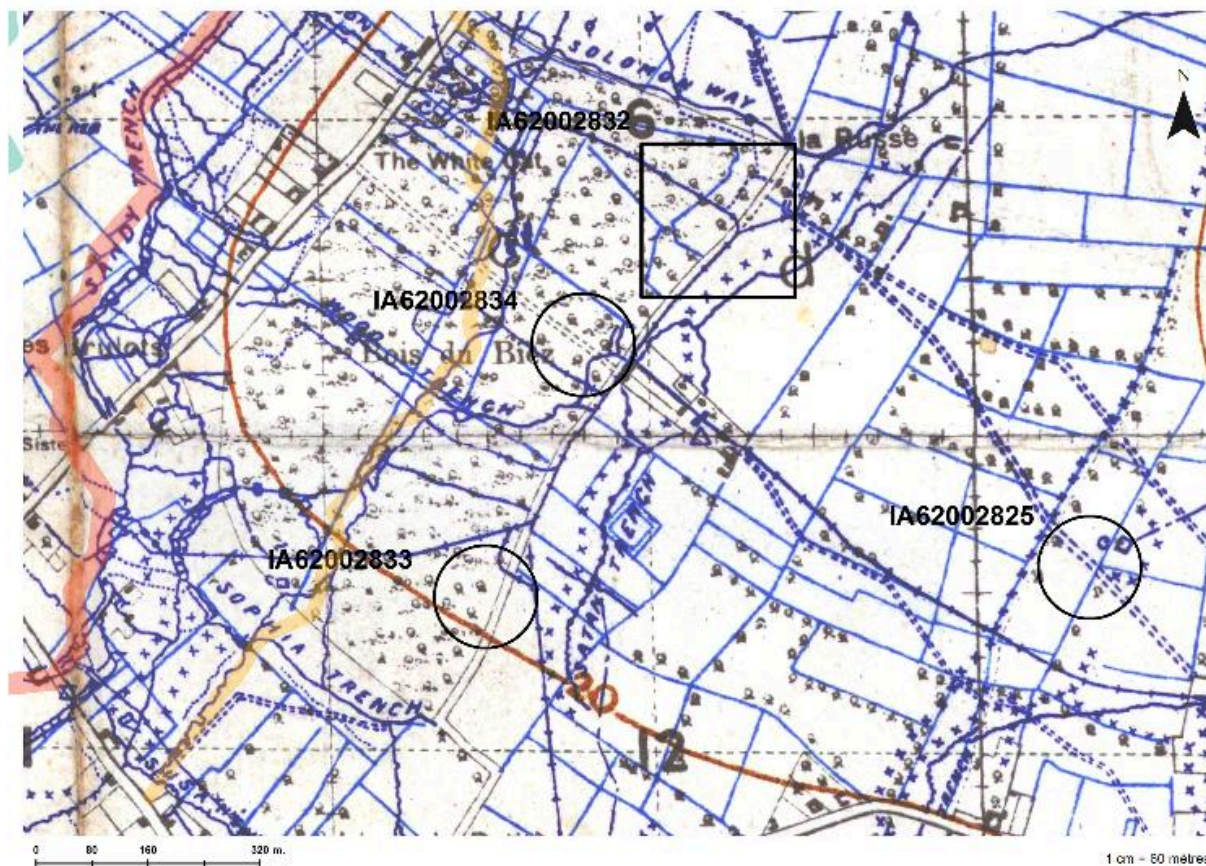
Référence du document reproduit :

- **Plan allemand du 21/03/1916** (Bayerisches Hauptstaatsarchiv, Munich ; Pioniere Hoehere Staebe (WK) 119-3).

IVR32_20176200520NUCA

Auteur de l'illustration : Jean-Marc Ramette

(c) Bayerisches Hauptstaatsarchiv, München, Deutschland ; (c) Région Hauts-de-France - Inventaire général
reproduction interdite



Extrait d'un plan de tranchée britannique daté de juillet 1918. Y ont été superposées les premières lignes de la première position allemande (En rouge et jaune) ainsi que la références des dossiers d'édifices réalisés sur le secteur. La ligne de front britannique apparaît légèrement en haut à gauche

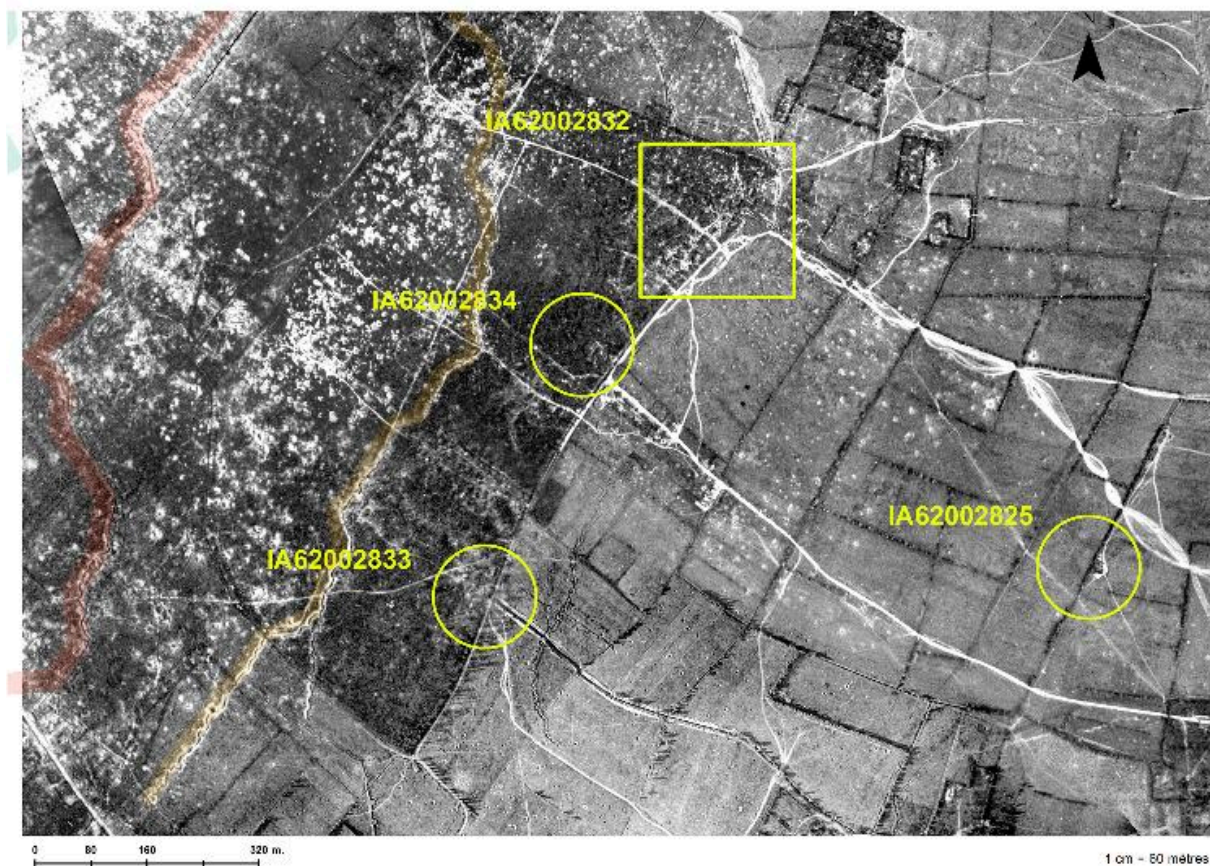
Référence du document reproduit :

- **Ensemble de casemates du Bois du Biez à Lorgies**
Ensemble de casemates du Bois du Biez à Lorgies sur **Aubers** in URL : <<http://digitalarchive.mcmaster.ca/islandora/object/macrepo%3A4012/-/collection>>
McMaster University, Hamilton, Ontario : Aubers 36 SW

IVR32_20176200517NUCA

Auteur de l'illustration : Jean-Marc Ramette

(c) Région Hauts-de-France - Inventaire général ; (c) McMaster University, Hamilton, Ontario
reproduction soumise à autorisation du titulaire des droits d'exploitation



Montage de photographies aériennes britanniques datant de 1918. Y ont été visualisées les premières lignes de la première position allemande (En rouge et jaune) ainsi que la références des dossiers d'édifices réalisés sur le secteur. La ligne de front britannique apparaît légèrement en haut à gauche

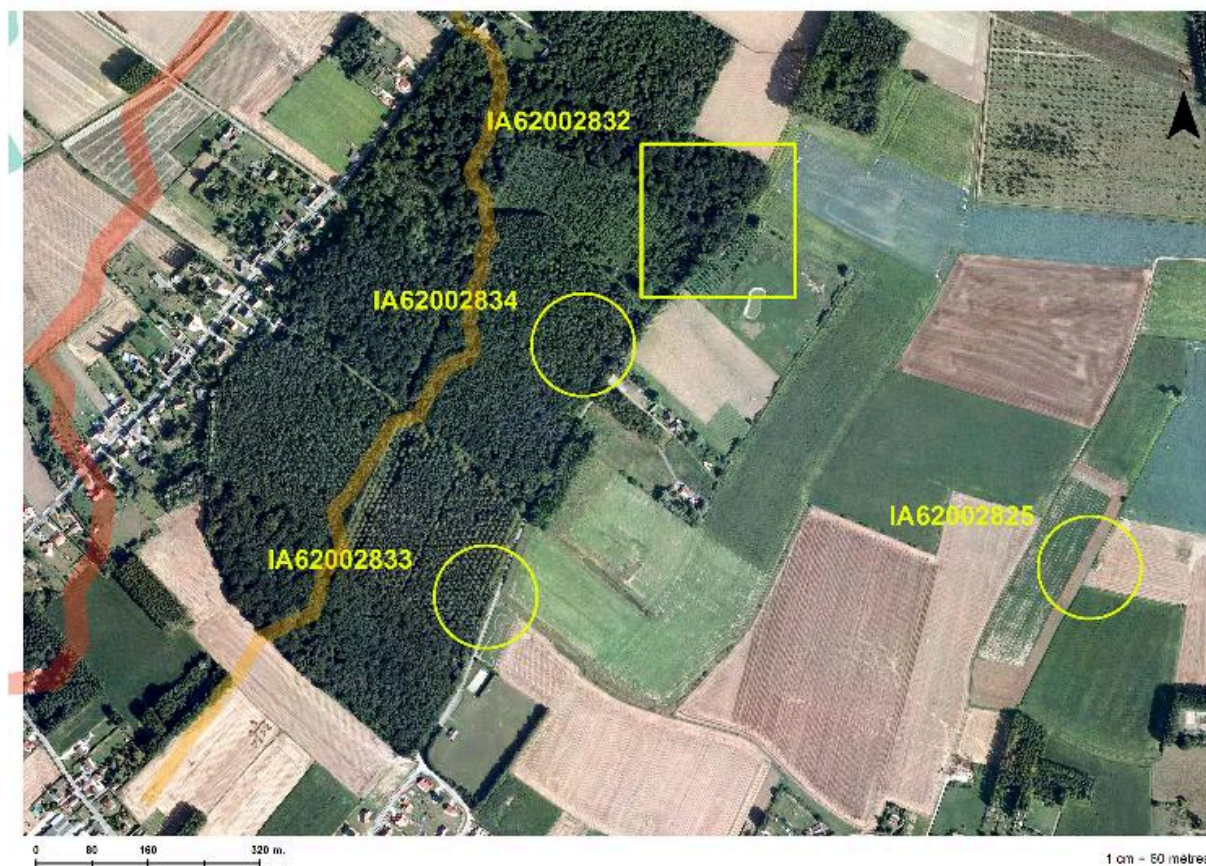
Référence du document reproduit :

- **Photographies aériennes de janvier 1918** (Imperial War Museum, Londres ; 30512, 33047, 33048, 33074).

IVR32_20176200518NUCA

Auteur de l'illustration : Jean-Marc Ramette

(c) Imperial War Museum, London, United-Kingdom ; (c) Région Hauts-de-France - Inventaire général
reproduction soumise à autorisation du titulaire des droits d'exploitation



Photographie aériennes de 2015. Y ont été visualisées les premières lignes de la première position allemande en 1917 (En rouge et jaune) ainsi que la références des dossiers d'édifices réalisés sur le secteur. La ligne de front britannique apparaît légèrement en haut à gauche

IVR32_20176200519NUCA

Auteur de l'illustration : Jean-Marc Ramette

(c) Région Hauts-de-France - Inventaire général ; (c) IGN

reproduction soumise à autorisation du titulaire des droits d'exploitation