

Hauts-de-France, Aisne  
Fesmy-le-Sart

## Le canton du Nouvion-en-Thiérache : le territoire de la commune de Fesmy-le-Sart

### Références du dossier

Numéro de dossier : IA02000082

Date de l'enquête initiale : 1993

Date(s) de rédaction : 1995

Cadre de l'étude : inventaire topographique canton du Nouvion-en-Thiérache

### Désignation

Aires d'études : Thiérache

Milieu d'implantation :

### Historique

Les villages de Fesmy et du Sart ont fusionné en 1807, puis se sont scindés en 1830 avant de se joindre à nouveau en 1972 ; Fesmy-le-Sart a fait partie du canton de Wassigny jusqu'en 1822, date à laquelle la commune a été unie au canton du Nouvion-en-Thiérache.

### Références documentaires

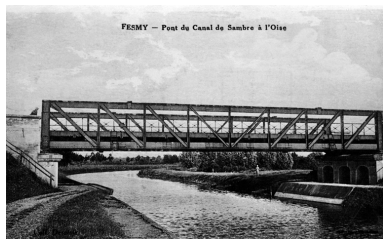
#### Documents figurés

- **Fesmy. Pont du Canal de Sambre à l'Oise**, carte postale, [vers le 2e quart du 20e siècle] (coll. part.).
- **Fesmy. Rue de l'Abbaye**, carte postale, édition Sauvage épicerie, [avant 1914] (coll. part.)
- **Fesmy. Centre du village**, carte postale, [vers 1920] (coll. part.).
- **Fesmy. la rue d'En-Haut**, carte postale, édition Sauvage épicerie, [avant 1914] (coll. part.).
- **Fesmy. La Viéville et le Château d'eau**, carte postale, édition Sauvage épicerie, [avant 1914] (coll. part.).

#### Bibliographie

- INVENTAIRE GENERAL DU PATRIMOINE CULTUREL. Picardie. **Sur une frontière de la France : la Thiérache (Aisne)**. Textes : Pierre-Yves Brest, Pierre Dausse, Frédéric Fournis et al. Photographies : Franck Bürjes, Laurent Jumel, Thierry Lefébure et al. (collection Images du patrimoine n° 207). Amiens : AGIR-Pic, 2001.  
p. 14, 15, 55, 58, 59, 62, 98, 99, 112, 114, 116, 117, 119, 133, 139, 149, 166, 171, 179, 182, 183, 187, 190-193, 199, 218, 233, 238.

## Illustrations



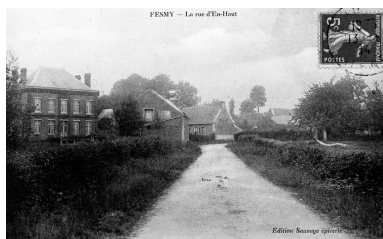
Pont du Canal de Sambre à l'Oise, vers le 2e quart du 20e siècle (coll. part.).  
Phot. Thierry Lefébure  
IVR22\_19930200359XB



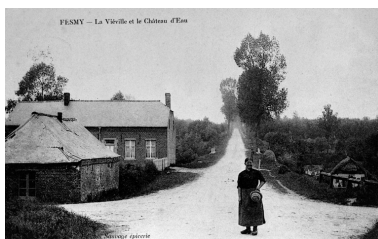
Rue de l'Abbaye, vue d'ouest en est, avant 1914 (coll. part.).  
Phot. Thierry Lefébure  
IVR22\_19930200360XB



Ancienne église et centre du village depuis la rue du Poncelet, vers 1920 (coll. part.).  
Phot. Thierry Lefébure  
IVR22\_19930200365XB



Extrémité de la rue d'En-Haut, avant 1914 (coll. part.).  
Phot. Thierry Lefébure  
IVR22\_19930200369XB



Ancienne route de Metz à Calais, vue du sud-est vers le nord-ouest, à l'endroit de son croisement avec la voie communale de Fesmy-au-Sart, avant 1914 (coll. part.).  
Phot. Thierry Lefébure  
IVR22\_19930200444XB



Vue d'ensemble sud-est de la chapelle Saint-Hubert (non étudiée).  
Phot. Christiane Riboulleau  
IVR22\_19930201310ZA



Rue de l'Abbaye, rue de la Laiterie :  
église paroissiale Saint-Martin.  
Phot. Thierry Lefébure  
IVR22\_19930200455V



4 rue de l'Abbaye : ancienne mairie-école puis école de Fesmy-le-Sart.  
Phot. Christiane Riboulleau  
IVR22\_19960200463ZA



Rue de l'Abbaye : monument aux morts de Fesmy (non étudié), exécuté en 1921 par Jules Delvienne, marbrier au Cateau.  
Phot. Christiane Riboulleau  
IVR22\_19930201342ZA



3 rue de l'Eglise, maison  
(non étudiée) acquise vers  
1955 pour servir de mairie.  
Phot. Christiane Riboulleau  
IVR22\_19930201337ZA



15 rue de la Laiterie : laiterie de  
Fesmy-l'Abbaye (non étudiée) :  
vue de la façade datée 1901.  
Phot. Christiane Riboulleau  
IVR22\_19930201338ZA



Croix de chemin (non  
étudiée) sur la C.D. 66.  
Phot. Christiane Riboulleau  
IVR22\_19930201340ZA



Le Sart, Grande-Rue : église  
paroissiale Sainte-Elisabeth.  
Phot. Thierry Lefébure  
IVR22\_19930200400VA



Le Sart, Grande-Rue,  
monument aux morts.  
Phot. Christiane Riboulleau  
IVR22\_19930201303ZA



Le Sart, 24 Grande-Rue, mairie-école.  
Phot. Thierry Lefébure  
IVR22\_19930200467V



Le Sart, 31 Grande-  
Rue, ancien presbytère.  
Phot. Christiane Riboulleau  
IVR22\_19930201320ZA



## Dossiers liés

### Dossier(s) de synthèse :

Le canton du Nouvion-en-Thiérache - dossier de présentation (IA02000007)

### Oeuvres en rapport :

Ancienne abbaye bénédictine Saint-Etienne de Fesmy-le-Sart, puis maison et ferme (IA02000088) Hauts-de-France, Aisne, Fesmy-le-Sart, l'Abbaye, 23 rue de l'Abbaye

Ancienne ferme (IA02000087) Hauts-de-France, Aisne, Fesmy-le-Sart, 16 rue de l'Abbaye

Ancienne ferme (IA02000090) Hauts-de-France, Aisne, Fesmy-le-Sart, la Carrière-Etreux, 13 rue Carrière-Etreux

Ancienne ferme (IA02000091) Hauts-de-France, Aisne, Fesmy-le-Sart, la Culbute, 1 rue de la Culbute

Ancienne ferme (IA02000092) Hauts-de-France, Aisne, Fesmy-le-Sart, la Fontaine-au-Pain, 9 R.N. 43

Ancienne ferme (IA02000102) Hauts-de-France, Aisne, Fesmy-le-Sart, le Sart, 36 Grande-Rue

Ancienne ferme puis brasserie (IA02000101) Hauts-de-France, Aisne, Fesmy-le-Sart, le Sart, 23 Grande-Rue

Ancienne mairie-école puis école de Fesmy-le-Sart (IA02000085) Hauts-de-France, Aisne, Fesmy-le-Sart, 4 rue de l'Abbaye

Ancien presbytère du Sart (IA02000099) Hauts-de-France, Aisne, Fesmy-le-Sart, le Sart, 31 Grande-Rue

Chapelle Saint-Pierre du Sart (IA02000094) Hauts-de-France, Aisne, Fesmy-le-Sart, Saint-Pierre, rue de Saint-Pierre

Eglise paroissiale et cimetière Sainte-Elisabeth du Sart (IA02000096) Hauts-de-France, Aisne, Fesmy-le-Sart, le Sart, Grande-Rue, rue de l'Eglise

Eglise paroissiale Saint-Martin de Fesmy-le-Sart (IA02000084) Hauts-de-France, Aisne, Fesmy-le-Sart, rue de l'Abbaye, rue de la Laiterie

Ferme (IA02000089) Hauts-de-France, Aisne, Fesmy-le-Sart, le Bas-de-Saint-Pierre, 11 rue de Saint-Pierre

Ferme (IA02000095) Hauts-de-France, Aisne, Fesmy-le-Sart, Saint-Pierre, 14 rue de Saint-Pierre

Mairie-école du Sart (IA02000097) Hauts-de-France, Aisne, Fesmy-le-Sart, le Sart, 24 Grande-Rue

Maison (IA02000086) Hauts-de-France, Aisne, Fesmy-le-Sart, 7 rue de la Laiterie

Maison (IA02000100) Hauts-de-France, Aisne, Fesmy-le-Sart, le Sart, 5 Grande-Rue

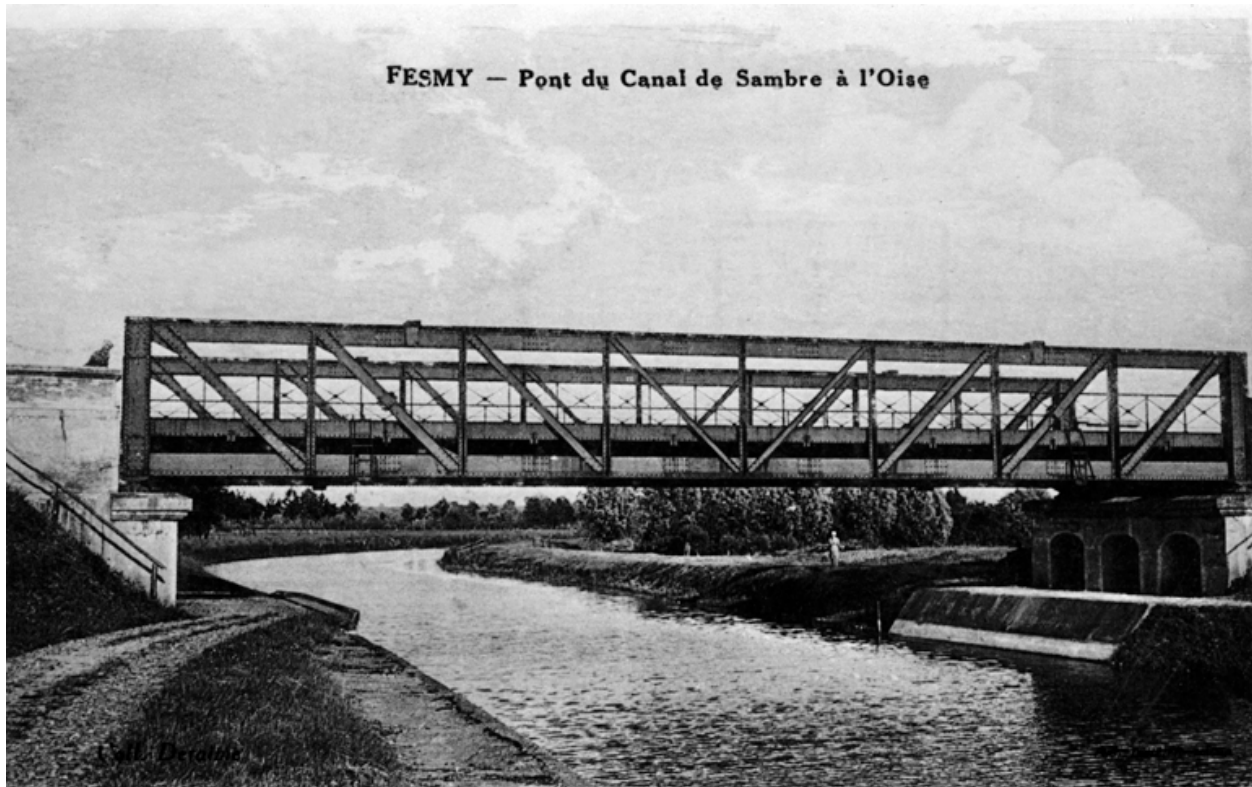
Monument aux morts du Sart (IA02000098) Hauts-de-France, Aisne, Fesmy-le-Sart, le Sart, Grande-Rue

Oratoire Notre-Dame-des-Affligés, Saint-Ghislain, Saint-Sylvestre-et-Sainte-Saturnine (IA02000093) Hauts-de-France, Aisne, Fesmy-le-Sart, la Rue-d'en-Haut, ruelle Page

Statue (statuette) : saint Corneille (IM02001101) Hauts-de-France, Aisne, Fesmy-le-Sart, le Sart, Chapelle Saint-Hubert non étudiée, C.D. 66, V.C. 4

Auteur(s) du dossier : Christiane Riboulleau, Bernadette Demetz

Copyright(s) : (c) Région Hauts-de-France - Inventaire général ; (c) Département de l'Aisne ; (c) AGIR-Pic

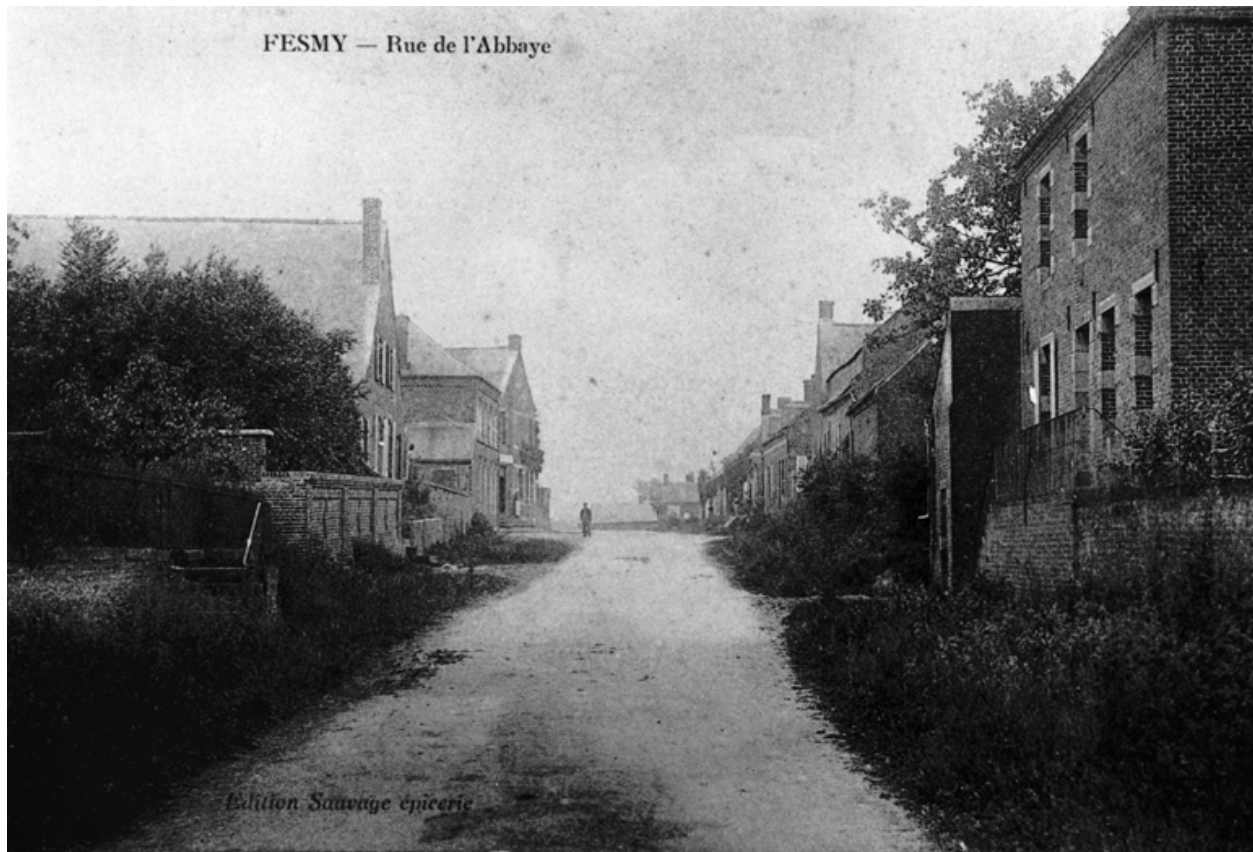


Pont du Canal de Sambre à l'Oise, vers le 2e quart du 20e siècle (coll. part.).

IVR22\_19930200359XB

Auteur de l'illustration : Thierry Lefébure

(c) Ministère de la culture - Inventaire général ; (c) Département de l'Aisne ; (c) AGIR-Pic  
reproduction soumise à autorisation du titulaire des droits d'exploitation



Rue de l'Abbaye, vue d'ouest en est, avant 1914 (coll. part.).

IVR22\_19930200360XB

Auteur de l'illustration : Thierry Lefébure

(c) Ministère de la culture - Inventaire général ; (c) Département de l'Aisne ; (c) AGIR-Pic  
reproduction soumise à autorisation du titulaire des droits d'exploitation

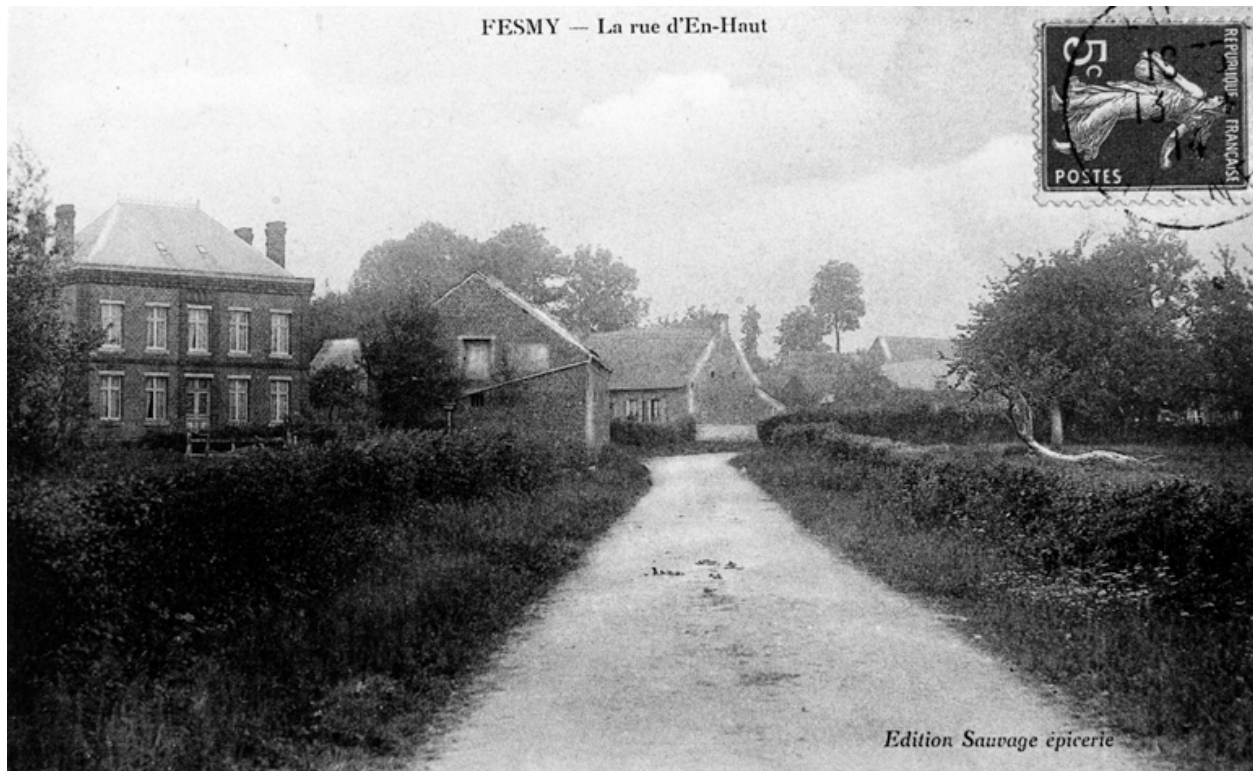


Ancienne église et centre du village depuis la rue du Poncelet, vers 1920 (coll. part.).

IVR22\_19930200365XB

Auteur de l'illustration : Thierry Lefébure

(c) Ministère de la culture - Inventaire général ; (c) Département de l'Aisne ; (c) AGIR-Pic  
reproduction soumise à autorisation du titulaire des droits d'exploitation



Extrémité de la rue d'En-Haut, avant 1914 (coll. part.).

IVR22\_19930200369XB

Auteur de l'illustration : Thierry Lefébure

(c) Ministère de la culture - Inventaire général ; (c) Département de l'Aisne ; (c) AGIR-Pic  
reproduction soumise à autorisation du titulaire des droits d'exploitation





Ancienne route de Metz à Calais, vue du sud-est vers le nord-ouest, à l'endroit de son croisement avec la voie communale de Fesmy-au-Sart, avant 1914 (coll. part.).

IVR22\_19930200444XB

Auteur de l'illustration : Thierry Lefébure

(c) Ministère de la culture - Inventaire général ; (c) Département de l'Aisne ; (c) AGIR-Pic  
reproduction soumise à autorisation du titulaire des droits d'exploitation



Vue d'ensemble sud-est de la chapelle Saint-Hubert (non étudiée).

IVR22\_19930201310ZA

Auteur de l'illustration : Christiane Riboulleau

(c) Ministère de la culture - Inventaire général ; (c) Département de l'Aisne ; (c) AGIR-Pic  
reproduction soumise à autorisation du titulaire des droits d'exploitation



Rue de l'Abbaye, rue de la Laiterie : église paroissiale Saint-Martin.

IVR22\_19930200455V

Auteur de l'illustration : Thierry Lefébure

(c) Ministère de la culture - Inventaire général ; (c) Département de l'Aisne ; (c) AGIR-Pic  
reproduction soumise à autorisation du titulaire des droits d'exploitation



4 rue de l'Abbaye : ancienne mairie-école puis école de Fesmy-le-Sart.

IVR22\_19960200463ZA

Auteur de l'illustration : Christiane Riboulleau

(c) Ministère de la culture - Inventaire général ; (c) Département de l'Aisne ; (c) AGIR-Pic  
reproduction soumise à autorisation du titulaire des droits d'exploitation





Rue de l'Abbaye : monument aux morts de Fesmy (non étudié), exécuté en 1921 par Jules Delvienne, marbrier au Cateau.

IVR22\_19930201342ZA

Auteur de l'illustration : Christiane Riboulleau

(c) Ministère de la culture - Inventaire général ; (c) Département de l'Aisne ; (c) AGIR-Pic  
reproduction soumise à autorisation du titulaire des droits d'exploitation





3 rue de l'Eglise, maison (non étudiée) acquise vers 1955 pour servir de mairie.

IVR22\_19930201337ZA

Auteur de l'illustration : Christiane Riboulleau

(c) Ministère de la culture - Inventaire général ; (c) Département de l'Aisne ; (c) AGIR-Pic  
reproduction soumise à autorisation du titulaire des droits d'exploitation



15 rue de la Laiterie : laiterie de Fesmy-l'Abbaye (non étudiée) : vue de la façade datée 1901.

IVR22\_19930201338ZA

Auteur de l'illustration : Christiane Riboulleau

(c) Ministère de la culture - Inventaire général ; (c) Département de l'Aisne ; (c) AGIR-Pic  
reproduction soumise à autorisation du titulaire des droits d'exploitation



Croix de chemin (non étudiée) sur la C.D. 66.

IVR22\_19930201340ZA

Auteur de l'illustration : Christiane Riboulleau

(c) Ministère de la culture - Inventaire général ; (c) Département de l'Aisne ; (c) AGIR-Pic  
reproduction soumise à autorisation du titulaire des droits d'exploitation





Le Sart, Grande-Rue : église paroissiale Sainte-Elisabeth.

IVR22\_19930200400VA

Auteur de l'illustration : Thierry Lefébure

(c) Ministère de la culture - Inventaire général ; (c) Département de l'Aisne ; (c) AGIR-Pic  
reproduction soumise à autorisation du titulaire des droits d'exploitation



Le Sart, Grande-Rue, monument aux morts.

IVR22\_19930201303ZA

Auteur de l'illustration : Christiane Riboulleau

(c) Ministère de la culture - Inventaire général ; (c) Département de l'Aisne ; (c) AGIR-Pic  
reproduction soumise à autorisation du titulaire des droits d'exploitation





Le Sart, 24 Grande-Rue, mairie-école.

IVR22\_19930200467V

Auteur de l'illustration : Thierry Lefébure

(c) Ministère de la culture - Inventaire général ; (c) Département de l'Aisne ; (c) AGIR-Pic  
reproduction soumise à autorisation du titulaire des droits d'exploitation



Le Sart, 31 Grande-Rue, ancien presbytère.

IVR22\_19930201320ZA

Auteur de l'illustration : Christiane Riboulleau

(c) Ministère de la culture - Inventaire général ; (c) Département de l'Aisne ; (c) AGIR-Pic  
reproduction soumise à autorisation du titulaire des droits d'exploitation