

Hauts-de-France, Pas-de-Calais  
Boulogne-sur-Mer  
Basilique Notre-Dame, de l'Immaculée-Conception, parvis Notre-Dame

## Le mobilier de la basilique Notre-Dame, de l'Immaculée-Conception

### Références du dossier

Numéro de dossier : IM62000040  
Date de l'enquête initiale : 1987  
Date(s) de rédaction : 1987  
Cadre de l'étude : inventaire topographique Boulogne-sur-Mer centre

### Désignation

### Localisation

Aire d'étude et canton :

Aire d'étude : Communauté d'agglomération du Boulonnais, Canton : Boulogne-sur-Mer-2

Précisions :

### Illustrations



Dalle funéraire, croix potencée, fragments, pierre, date (?). L. : 69 à 73, La. : 34 à 41, Pr : 23 à 27.

Phot. Jean-Michel Périn  
IVR31\_19876202007X



Plaque commémorative des soldats britanniques morts pendant la 1ère guerre mondiale. Plâtre, peint, polychrome, doré, marbre. H. : 180, La : 87, pr. : 11. Blason de 7 pays de l'Empire britannique. Tradition orale : réfection à l'identique (vers 1955) de la plaque érigée après la 1ère guerre mondiale.

Phot. Jean-Michel Périn  
IVR31\_19866201434XA



Plaque commémorative, vœu de Mgr Meunier, marbre sculpté ; calcaire, mouluré, taillé. H : 168, La : 75, pr. 7. Signé C. Laurent Rault. Armoiries : d'azur à la Vierge d'argent tenant son enfant Jésus accompagnée d'une étoile rayonnante prise au carton senestre du chef. Au dessus de l'écu, mitre et crose. Doc : Messenger (le) de l'archiconfrérie de Notre-Dame de Boulogne, 5 septembre 1898.

Phot. Jean-Michel Périn



Support en surplomb, corniche.  
Inscrit au titre objet 25 mars 1975.  
Fragment 1 : H. 22, La 45, pr. 20.  
Fragment 2 : H. 15, La 34, pr. 12.  
Phot. Jean-Michel Périn  
IVR31\_19876201992X



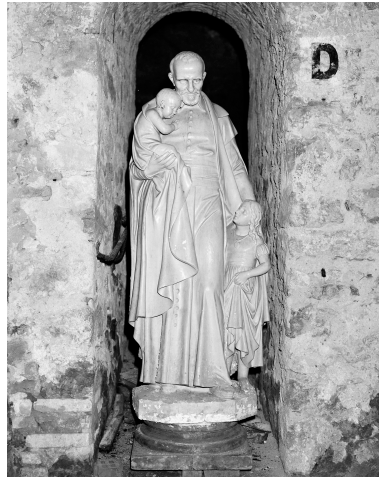
Confessionnal, 2. L. : 280, pr. : 115  
(dimensions approximative). Maison  
C. Lenclos, Beuvry (Pas-de-Calais).  
Phot. Jean-Michel Périn  
IVR31\_19866201467X



Deux chaises, vue d'ensemble.  
Phot. Jean-Michel Périn  
IVR31\_19876202231X



Tête, angelots, vue d'ensemble ;  
fragments. Pierre, sculptée, 2e  
moitié 19e siècle. La plus grande  
tête, H. : 45, La : 40, pr. : 20.  
Phot. Jean-Michel Périn  
IVR31\_19876201985X



Statue, Saint Vincent de Paul, plâtre  
moulé, revers sculpté, 2e moitié 19e  
siècle. H. : 155, La : 65. Inscription  
gravée : la statue religieuse, Paris.  
Phot. Jean-Michel Périn  
IVR31\_19876201722X



Statue Notre Dame de Walsingham,  
plâtre polychrome, H. : 67, La :  
35,5, Pr : 21,5. Statuette remise  
au chanoine Corgnier en 1948,  
portée en procession par les  
pèlerins anglais. Doc : Tradition  
orale, E. Defachelle, sacristain.  
Phot. Jean-Michel Périn  
IVR31\_19876201069X



Bannière de procession, Ecole libre Notre Dame : face. Faille, crème : jalons et frange (fil de cuivre) ; textile peint ; H. : 100, La. : 45,5.  
Phot. Jean-Michel Périn  
IVR31\_19876201898X



Crosse de Mgr Haffreingue, détail (tradition orale).  
Phot. Jean-Michel Périn  
IVR31\_19876201191XA



Ex voto, maquette : navire en bois polychrome, méta 1, doré, corde. H. : 98, La. : 92, Pr. : 38. Maquette réalisée et offerte en 1948 par M. Dexcotte, officier de marine. Doc : M.E. Defachelle, sacristain.  
Phot. Jean-Michel Périn  
IVR31\_19876201163X



Idiophone, marteau à musique (?). Instrument de musique servant durant la semaine sainte à la place des cloches. Chêne, H. : 33, La. : 22,5, Pr. : 7,5, dimensions hors tout.  
Phot. Thierry Petitberghien,  
Phot. Pierre Thibaut  
IVR31\_19926200144X



Mitre (n° 2), revers.  
Phot. Jean-Michel Périn  
IVR31\_19876201874X



Maquette, piedestal, face. Terre cuite, 2e moitié 19e siècle (?). H. : 21, La. : 39,5, Pr. : 21,6. Inscription factive sur le revers.  
Phot. Jean-Michel Périn  
IVR31\_19876202165X



Chaîne dite de sacristain, métal argenté, limité 19e siècle, 20e siècle (?). 38 maillons, anneau : H. : 3,2, La. : 2,5.



Médaille Notre Dame de Boulogne-sur-Mer, avers. Diamètre 2, métal argenté, signé G.D.  
Phot. Olivier Marlard



Médaille Notre Dame de Boulogne-sur-Mer, revers.  
Phot. Olivier Marlard  
IVR31\_19906200256X

Phot. Jean-Michel Périn  
IVR31\_19876202141X



Faldistoire, coussin faldistoire de Mgr Haffreingue, vue d'ensemble ; bois (doré, tourné, mouluré, taillé), velours (rouge sombre), fer (fonte), H. : 93, L. : 76, La. : 57 (dimensions hors tout) 0,7 D. Datation, entre 1859 et 1871.  
Phot. Pierre Thibaut  
IVR22\_19966200041X

IVR31\_19906200255X



Chandelier d'acolythe métal (blanc, doré, fonte) : H. : 60, 19 D.  
Phot. Pierre Thibaut  
IVR22\_19966200040X



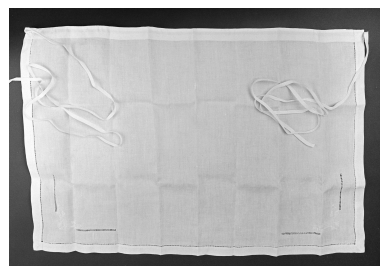
Armoiries d'évêque, Mgr Rémi Leprêtre.  
Phot. Pierre Thibaut  
IVR31\_19966200027XA



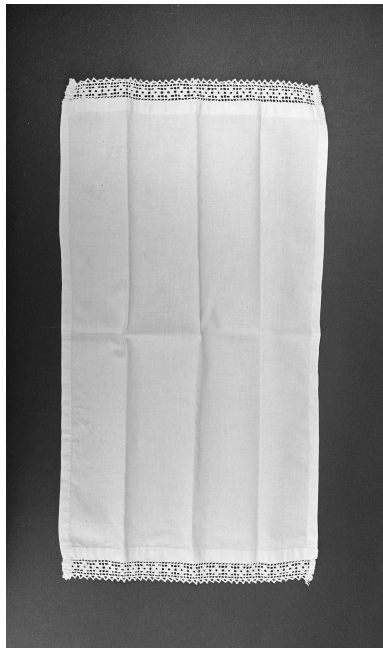
Porte ostensor, voile de porte ostensor, vue d'ensemble. Porte ostensor : satin blanc, ruban blanc, L. : 21,5, 9,5 (dimensions hors tout), L. : 125, La. : 4 (dimensions du ruban). Voile de porte ostensor : lin blanc, ruban blanc, dentelle mécanique blanche, L. : 36, La : 18 1A (dimensions hors tout), L. : 24, La. : 1 (dimensions des attaches).  
Phot. Pierre Thibaut  
IVR31\_19966200050X



Claquoir, hêtre découpé, poli, teinté, fer (fonte), L. : 11,5, La. : 7,5, Pr. : 2,7 (dimensions claquoir fermé).  
Phot. Pierre Thibaut  
IVR22\_19966200039X



Amict, tissu blanc, ruban blanc, L. : 78, La : 52 (dimensions hors tout) ; L. : 130, La. : 0,8 (dimensions hors tout des attaches). Repr. : croix, poissons, attaches violettes pour évêque.  
Phot. Pierre Thibaut  
IVR31\_19966200057X



Manuterges, lin blanc,  
dentelle mécanique  
(blanche) : L. : 46,5, La. : 25.  
Phot. Pierre Thibaut  
IVR31\_19966200052X



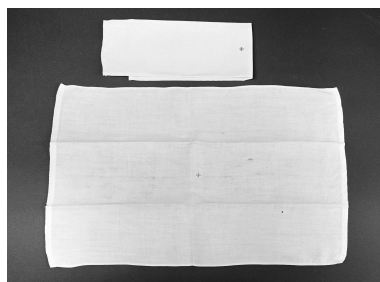
Corporal, lin blanc brodé, L. :  
58, La. : 56, Repr: coeur crucifié,  
couronne d'épines, vigne, blé, fleur.  
Inscription concernant le destinataire :  
J.P. (sur l'oeuvre, brodée).  
Phot. Pierre Thibaut  
IVR31\_19966200054X



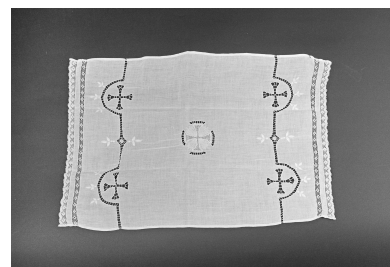
Pavillon de ciboire, à plat. Soie beige,  
peinte, satin jaune, passementerie,  
45 D. Repr : roses. Signature  
M.B. (sur l'oeuvre, peinte).  
Phot. Pierre Thibaut  
IVR31\_19966200024XA



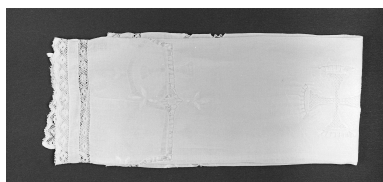
Pavillon de ciboire,  
ciboire : vue d'ensemble.  
Phot. Pierre Thibaut  
IVR31\_19966200023XA



Purificatoire, 2 : plié, déplié,  
lin blanc. L. : 45, La. : 28  
(dimensions hors tout du plus  
petit). La croix brodée, rouge  
doit apparaître après pliage.  
Phot. Pierre Thibaut  
IVR31\_19966200053X



Purificatoire, déplié, lin blanc brodé,  
dentelle mécanique blanche, L. : 55,  
La. : 37,5 (dimensions hors tout).  
Phot. Pierre Thibaut  
IVR31\_19966200055X



Purificatoire, plié. La croix brodée,  
blanche, apparaît après pliage.  
Phot. Pierre Thibaut  
IVR31\_19966200056X



Voile de porte ostensor, lin blanc,  
dentelle mécanique blanche,  
ruban blanc. L. : 45, La. : 26  
(dimensions hors tout), La. : 4,5  
(dentelle), L. : 21, La. : 1,5 (attache).



Voile des temps de la passion, voile  
posé sur la statue de procession  
Notre-Dame de Boulogne (n° 2),  
toile teinte, violette ; L. : 170,  
La. : 150 (en 2 lés). Inscription

Phot. Pierre Thibaut  
IVR31\_19966200051X

concernant le destinataire (sur partie  
rapportée, Saint François Xavier).

Phot. Pierre Thibaut  
IVR31\_19966200059X

## Dossiers liés

Édifice : Ancienne cathédrale Notre-Dame, devenue basilique Notre-Dame-de-l'Immaculée-Conception (IA00059447)  
Hauts-de-France, Pas-de-Calais, Boulogne-sur-Mer, parvis Notre-Dame

### Dossier(s) de synthèse :

Le mobilier de l'Hôtel de ville de berck (IM62000003) Nord-Pas-de-Calais, Pas-de-Calais, Berck

### Objet(s) contenu(s) dans l'édifice :

Aiguière et bassin à ablutions (IM62000166) Hauts-de-France, Pas-de-Calais, Boulogne-sur-Mer, Basilique Notre-Dame, de l'Immaculée-Conception, parvis Notre-Dame

Aiguière et bassin à ablutions (IM62000177) Hauts-de-France, Pas-de-Calais, Boulogne-sur-Mer, Basilique Notre-Dame, de l'Immaculée-Conception, parvis Notre-Dame

Arc (IM62000116) Hauts-de-France, Pas-de-Calais, Boulogne-sur-Mer, Basilique Notre-Dame, de l'Immaculée-Conception, parvis Notre-Dame

Aube (IM62000516) Hauts-de-France, Pas-de-Calais, Boulogne-sur-Mer, Basilique Notre-Dame, de l'Immaculée-Conception, parvis Notre-Dame

Autel (IM62000208) Hauts-de-France, Pas-de-Calais, Boulogne-sur-Mer, Basilique Notre-Dame, de l'Immaculée-Conception, parvis Notre-Dame

Autel (IM62000042) Hauts-de-France, Pas-de-Calais, Boulogne-sur-Mer, Basilique Notre-Dame, de l'Immaculée-Conception, parvis Notre-Dame

Autel de Notre-Dame de Boulogne, tabernacle (IM62000152) Hauts-de-France, Pas-de-Calais, Boulogne-sur-Mer, Basilique Notre-Dame, de l'Immaculée-Conception, parvis Notre-Dame

Autel de saint Joseph et tabernacle (IM62000093) Hauts-de-France, Pas-de-Calais, Boulogne-sur-Mer, Basilique Notre-Dame, de l'Immaculée-Conception, parvis Notre-Dame

Autel de saint Louis (IM62000053) Hauts-de-France, Pas-de-Calais, Boulogne-sur-Mer, Basilique Notre-Dame, de l'Immaculée-Conception, parvis Notre-Dame

Autel secondaire de saint Benoît-Joseph Labre et son tabernacle. (IM62000063) Hauts-de-France, Pas-de-Calais, Boulogne-sur-Mer, Basilique Notre-Dame, de l'Immaculée-Conception, parvis Notre-Dame

Autel secondaire de sainte Ide de Lorraine (IM62000057) Hauts-de-France, Pas-de-Calais, Boulogne-sur-Mer, Basilique Notre-Dame, de l'Immaculée-Conception, parvis Notre-Dame

Bague d'évêque : anneau pastoral de Monseigneur Loeuillieux (IM62000081) Hauts-de-France, Pas-de-Calais, Boulogne-sur-Mer, Basilique Notre-Dame, de l'Immaculée-Conception, parvis Notre-Dame

Baiser de paix (IM62000398) Hauts-de-France, Pas-de-Calais, Boulogne-sur-Mer, Basilique Notre-Dame, de l'Immaculée-Conception, parvis Notre-Dame

Baiser de paix (IM62000164) Hauts-de-France, Pas-de-Calais, Boulogne-sur-Mer, Basilique Notre-Dame, de l'Immaculée-Conception, parvis Notre-Dame

Baiser de paix (IM62000399) Hauts-de-France, Pas-de-Calais, Boulogne-sur-Mer, Basilique Notre-Dame, de l'Immaculée-Conception, parvis Notre-Dame

Balcon (balustre) (IM62000128) Hauts-de-France, Pas-de-Calais, Boulogne-sur-Mer, Basilique Notre-Dame, de l'Immaculée-Conception, parvis Notre-Dame

Banc d'oeuvre (IM62000145) Hauts-de-France, Pas-de-Calais, Boulogne-sur-Mer, Basilique Notre-Dame, de l'Immaculée-Conception, parvis Notre-Dame

Bannière de procession de l'archiconfrérie de Notre-Dame de la mer (IM62000155) Hauts-de-France, Pas-de-Calais, Boulogne-sur-Mer, Basilique Notre-Dame, de l'Immaculée-Conception, parvis Notre-Dame

Bannière de procession de la paroisse Notre-Dame de Boulogne-sur-Mer (IM62000156) Hauts-de-France, Pas-de-Calais, Boulogne-sur-Mer, Basilique Notre-Dame, de l'Immaculée-Conception, parvis Notre-Dame

Bas-relief : la Sainte Famille (IM62000301) Hauts-de-France, Pas-de-Calais, Boulogne-sur-Mer, Basilique Notre-Dame, de l'Immaculée-Conception, parvis Notre-Dame

Bénitier (IM62000099) Hauts-de-France, Pas-de-Calais, Boulogne-sur-Mer, Basilique Notre-Dame, de l'Immaculée-Conception, parvis Notre-Dame

Bénitier (IM62000098) Hauts-de-France, Pas-de-Calais, Boulogne-sur-Mer, Basilique Notre-Dame, de l'Immaculée-Conception, parvis Notre-Dame

Bougeoir pontifical (bougeoir d'évêque) (IM62000178) Hauts-de-France, Pas-de-Calais, Boulogne-sur-Mer, Basilique Notre-Dame, de l'Immaculée-Conception, parvis Notre-Dame

Bras-reliquaire de saint Benoît-Joseph Labre (IM62000341) Hauts-de-France, Pas-de-Calais, Boulogne-sur-Mer, Basilique Notre-Dame, de l'Immaculée-Conception, parvis Notre-Dame

Buste de monseigneur Haffreingue (IM62000509) Hauts-de-France, Pas-de-Calais, Boulogne-sur-Mer, Basilique Notre-Dame, de l'Immaculée-Conception, parvis Notre-Dame  
Buste de monseigneur Haffreingue (IM62000106) Hauts-de-France, Pas-de-Calais, Boulogne-sur-Mer, Basilique Notre-Dame, de l'Immaculée-Conception, parvis Notre-Dame  
Calice (IM62000142) Hauts-de-France, Pas-de-Calais, Boulogne-sur-Mer, Basilique Notre-Dame, de l'Immaculée-Conception, parvis Notre-Dame  
Calice (IM62000083) Hauts-de-France, Pas-de-Calais, Boulogne-sur-Mer, Basilique Notre-Dame, de l'Immaculée-Conception, parvis Notre-Dame  
Calice (IM62000134) Hauts-de-France, Pas-de-Calais, Boulogne-sur-Mer, Basilique Notre-Dame, de l'Immaculée-Conception, parvis Notre-Dame  
Calice (IM62000234) Hauts-de-France, Pas-de-Calais, Boulogne-sur-Mer, Basilique Notre-Dame, de l'Immaculée-Conception, parvis Notre-Dame  
calice, style néo-gothique (IM62000335) Hauts-de-France, Pas-de-Calais, Boulogne-sur-Mer, Basilique Notre-Dame, de l'Immaculée-Conception, parvis Notre-Dame  
calice, style néo-gothique (IM62000171) Hauts-de-France, Pas-de-Calais, Boulogne-sur-Mer, Basilique Notre-Dame, de l'Immaculée-Conception, parvis Notre-Dame  
Calice, style néo-gothique (IM62000136) Hauts-de-France, Pas-de-Calais, Boulogne-sur-Mer, Basilique Notre-Dame, de l'Immaculée-Conception, parvis Notre-Dame  
Calice, style néo-gothique (IM62000215) Hauts-de-France, Pas-de-Calais, Boulogne-sur-Mer, Basilique Notre-Dame, de l'Immaculée-Conception, parvis Notre-Dame  
Calice de style néo-gothique (IM62000172) Hauts-de-France, Pas-de-Calais, Boulogne-sur-Mer, Basilique Notre-Dame, de l'Immaculée-Conception, parvis Notre-Dame  
Calice de style néo-gothique (IM62000217) Hauts-de-France, Pas-de-Calais, Boulogne-sur-Mer, Basilique Notre-Dame, de l'Immaculée-Conception, parvis Notre-Dame  
Calice et ciboire (IM62000169) Hauts-de-France, Pas-de-Calais, Boulogne-sur-Mer, Basilique Notre-Dame, de l'Immaculée-Conception, parvis Notre-Dame  
Calice et patène (IM62000071) Hauts-de-France, Pas-de-Calais, Boulogne-sur-Mer, Basilique Notre-Dame, de l'Immaculée-Conception, parvis Notre-Dame  
Calice et patène (IM62000507) Hauts-de-France, Pas-de-Calais, Boulogne-sur-Mer, Basilique Notre-Dame, de l'Immaculée-Conception, parvis Notre-Dame  
Cénotaphe de Godefroi de Bouillon (IM62000105) Hauts-de-France, Pas-de-Calais, Boulogne-sur-Mer, Basilique Notre-Dame, de l'Immaculée-Conception, parvis Notre-Dame  
Cénotaphe de Monseigneur Haffreingue (IM62000010) Hauts-de-France, Pas-de-Calais, Boulogne-sur-Mer, Basilique Notre-Dame, de l'Immaculée-Conception, parvis Notre-Dame  
Cénotaphe de Monseigneur Lobbedey (IM62000055) Hauts-de-France, Pas-de-Calais, Boulogne-sur-Mer, Basilique Notre-Dame, de l'Immaculée-Conception, parvis Notre-Dame  
Chaire à prêcher (IM62000067) Hauts-de-France, Pas-de-Calais, Boulogne-sur-Mer, Basilique Notre-Dame, de l'Immaculée-Conception, parvis Notre-Dame  
Chaire à prêcher (IM62000300) Hauts-de-France, Pas-de-Calais, Boulogne-sur-Mer, Basilique Notre-Dame, de l'Immaculée-Conception, parvis Notre-Dame  
Chape (IM62000073) Hauts-de-France, Pas-de-Calais, Boulogne-sur-Mer, Basilique Notre-Dame, de l'Immaculée-Conception, parvis Notre-Dame  
Chapiteau (IM62000115) Hauts-de-France, Pas-de-Calais, Boulogne-sur-Mer, Basilique Notre-Dame, de l'Immaculée-Conception, parvis Notre-Dame  
Chapiteau (IM62000268) Hauts-de-France, Pas-de-Calais, Boulogne-sur-Mer, Basilique Notre-Dame, de l'Immaculée-Conception, parvis Notre-Dame  
Chapiteau (IM62000271) Hauts-de-France, Pas-de-Calais, Boulogne-sur-Mer, Basilique Notre-Dame, de l'Immaculée-Conception, parvis Notre-Dame  
Chapiteau (IM62000132) Hauts-de-France, Pas-de-Calais, Boulogne-sur-Mer, Basilique Notre-Dame, de l'Immaculée-Conception, parvis Notre-Dame  
Chapiteau (IM62000267) Hauts-de-France, Pas-de-Calais, Boulogne-sur-Mer, Basilique Notre-Dame, de l'Immaculée-Conception, parvis Notre-Dame  
Chapiteau (IM62000113) Hauts-de-France, Pas-de-Calais, Boulogne-sur-Mer, Basilique Notre-Dame, de l'Immaculée-Conception, parvis Notre-Dame  
Chapiteau (IM62000266) Hauts-de-France, Pas-de-Calais, Boulogne-sur-Mer, Basilique Notre-Dame, de l'Immaculée-Conception, parvis Notre-Dame  
Chapiteau (IM62000112) Hauts-de-France, Pas-de-Calais, Boulogne-sur-Mer, Basilique Notre-Dame, de l'Immaculée-Conception, parvis Notre-Dame  
Chapiteau (IM62000272) Hauts-de-France, Pas-de-Calais, Boulogne-sur-Mer, Basilique Notre-Dame, de l'Immaculée-Conception, parvis Notre-Dame

Chapiteau (IM62000206) Hauts-de-France, Pas-de-Calais, Boulogne-sur-Mer, Basilique Notre-Dame, de l'Immaculée-Conception, parvis Notre-Dame

Chapiteau (IM62000270) Hauts-de-France, Pas-de-Calais, Boulogne-sur-Mer, Basilique Notre-Dame, de l'Immaculée-Conception, parvis Notre-Dame

Chapiteau (IM62000131) Hauts-de-France, Pas-de-Calais, Boulogne-sur-Mer, Basilique Notre-Dame, de l'Immaculée-Conception, parvis Notre-Dame

Chapiteau gallo-romain (IM62000211) Hauts-de-France, Pas-de-Calais, Boulogne-sur-Mer, Basilique Notre-Dame, de l'Immaculée-Conception, parvis Notre-Dame

Chapiteau néo-classique (IM62000121) Hauts-de-France, Pas-de-Calais, Boulogne-sur-Mer, Basilique Notre-Dame, de l'Immaculée-Conception, parvis Notre-Dame

Chasuble, deux dalmatiques, deux étoles, deux manipules, voile de calice, bourse de corporal (ornement blanc) (IM62000159) Hauts-de-France, Pas-de-Calais, Boulogne-sur-Mer, Basilique Notre-Dame, de l'Immaculée-Conception, parvis Notre-Dame

Chasuble (ornement noir) (IM62000158) Hauts-de-France, Pas-de-Calais, Boulogne-sur-Mer, Basilique Notre-Dame, de l'Immaculée-Conception, parvis Notre-Dame

Chemin de croix (IM62000017) Hauts-de-France, Pas-de-Calais, Boulogne-sur-Mer, Basilique Notre-Dame, de l'Immaculée-Conception, parvis Notre-Dame

Chemin de croix (IM62000020) Hauts-de-France, Pas-de-Calais, Boulogne-sur-Mer, Basilique Notre-Dame, de l'Immaculée-Conception, parvis Notre-Dame

Ciboire (IM62000173) Hauts-de-France, Pas-de-Calais, Boulogne-sur-Mer, Basilique Notre-Dame, de l'Immaculée-Conception, parvis Notre-Dame

Ciboire (IM62000165) Hauts-de-France, Pas-de-Calais, Boulogne-sur-Mer, Basilique Notre-Dame, de l'Immaculée-Conception, parvis Notre-Dame

Ciboire (IM62000138) Hauts-de-France, Pas-de-Calais, Boulogne-sur-Mer, Basilique Notre-Dame, de l'Immaculée-Conception, parvis Notre-Dame

Ciboire des malades (IM62000170) Hauts-de-France, Pas-de-Calais, Boulogne-sur-Mer, Basilique Notre-Dame, de l'Immaculée-Conception, parvis Notre-Dame

Ciboire de style néo-gothique (IM62000143) Hauts-de-France, Pas-de-Calais, Boulogne-sur-Mer, Basilique Notre-Dame, de l'Immaculée-Conception, parvis Notre-Dame

Cinq peintures murales : Vue de Jérusalem, quatre épisodes du chemin de croix (IM62000260) Hauts-de-France, Pas-de-Calais, Boulogne-sur-Mer, Basilique Notre-Dame, de l'Immaculée-Conception, parvis Notre-Dame

Clef d'arc (IM62000109) Hauts-de-France, Pas-de-Calais, Boulogne-sur-Mer, Basilique Notre-Dame, de l'Immaculée-Conception, parvis Notre-Dame

Clochette (IM62000176) Hauts-de-France, Pas-de-Calais, Boulogne-sur-Mer, Basilique Notre-Dame, de l'Immaculée-Conception, parvis Notre-Dame

Clôture d'autel (IM62000072) Hauts-de-France, Pas-de-Calais, Boulogne-sur-Mer, Basilique Notre-Dame, de l'Immaculée-Conception, parvis Notre-Dame

Clôture de chœur (IM62000060) Hauts-de-France, Pas-de-Calais, Boulogne-sur-Mer, Basilique Notre-Dame, de l'Immaculée-Conception, parvis Notre-Dame

Clôture de chœur de l'ancienne cathédrale (vestiges) (IM62000216) Hauts-de-France, Pas-de-Calais, Boulogne-sur-Mer, Basilique Notre-Dame, de l'Immaculée-Conception, parvis Notre-Dame

Clôture de l'autel du Sacré-Coeur (IM62000059) Hauts-de-France, Pas-de-Calais, Boulogne-sur-Mer, Basilique Notre-Dame, de l'Immaculée-Conception, parvis Notre-Dame

colonne (IM62000202) Hauts-de-France, Pas-de-Calais, Boulogne-sur-Mer, Basilique Notre-Dame, de l'Immaculée-Conception, parvis Notre-Dame

Couronnes de l'ancienne statue de Notre-Dame de Boulogne et de l'Enfant Jésus (IM62000163) Hauts-de-France, Pas-de-Calais, Boulogne-sur-Mer, Basilique Notre-Dame, de l'Immaculée-Conception, parvis Notre-Dame

Croix d'autel (IM62000080) Hauts-de-France, Pas-de-Calais, Boulogne-sur-Mer, Basilique Notre-Dame, de l'Immaculée-Conception, parvis Notre-Dame

Croix d'autel (IM62000344) Hauts-de-France, Pas-de-Calais, Boulogne-sur-Mer, Basilique Notre-Dame, de l'Immaculée-Conception, parvis Notre-Dame

Croix d'autel de style néo-roman (IM62000345) Hauts-de-France, Pas-de-Calais, Boulogne-sur-Mer, Basilique Notre-Dame, de l'Immaculée-Conception, parvis Notre-Dame

Croix d'autel et six chandeliers d'autel (IM62000162) Hauts-de-France, Pas-de-Calais, Boulogne-sur-Mer, Basilique Notre-Dame, de l'Immaculée-Conception, parvis Notre-Dame

Croix de procession (IM62000213) Hauts-de-France, Pas-de-Calais, Boulogne-sur-Mer, Basilique Notre-Dame, de l'Immaculée-Conception, parvis Notre-Dame

Croix monumentale dite de Jérusalem (IM62000075) Hauts-de-France, Pas-de-Calais, Boulogne-sur-Mer, Basilique Notre-Dame, de l'Immaculée-Conception, parvis Notre-Dame

Croix pectorale de Monseigneur Leuillieux (IM62000161) Hauts-de-France, Pas-de-Calais, Boulogne-sur-Mer, Basilique Notre-Dame, de l'Immaculée-Conception, parvis Notre-Dame  
Croix-reliquaire de la Vraie Croix (IM62000079) Hauts-de-France, Pas-de-Calais, Boulogne-sur-Mer, Basilique Notre-Dame, de l'Immaculée-Conception, parvis Notre-Dame  
Croix-reliquaire de procession de la Vraie Croix (IM62000084) Hauts-de-France, Pas-de-Calais, Boulogne-sur-Mer, Basilique Notre-Dame, de l'Immaculée-Conception, parvis Notre-Dame  
Dalle funéraire (IM62000100) Hauts-de-France, Pas-de-Calais, Boulogne-sur-Mer, Basilique Notre-Dame, de l'Immaculée-Conception, parvis Notre-Dame  
Dalle funéraire (IM62000401) Hauts-de-France, Pas-de-Calais, Boulogne-sur-Mer, Basilique Notre-Dame, de l'Immaculée-Conception, parvis Notre-Dame  
Dalle funéraire (IM62000402) Hauts-de-France, Pas-de-Calais, Boulogne-sur-Mer, Basilique Notre-Dame, de l'Immaculée-Conception, parvis Notre-Dame  
Dalle funéraire d'Ansel Bise (IM62000090) Hauts-de-France, Pas-de-Calais, Boulogne-sur-Mer, Basilique Notre-Dame, de l'Immaculée-Conception, parvis Notre-Dame  
Dalle funéraire de Jacques Morel (IM62000068) Hauts-de-France, Pas-de-Calais, Boulogne-sur-Mer, Basilique Notre-Dame, de l'Immaculée-Conception, parvis Notre-Dame  
Dalle funéraire de sir John Hearsey (IM62000129) Hauts-de-France, Pas-de-Calais, Boulogne-sur-Mer, Basilique Notre-Dame, de l'Immaculée-Conception, parvis Notre-Dame  
Dalle funéraire de style gothique (IM62000349) Hauts-de-France, Pas-de-Calais, Boulogne-sur-Mer, Basilique Notre-Dame, de l'Immaculée-Conception, parvis Notre-Dame  
Demi-relief : Notre-Dame de Boulogne (IM62000338) Hauts-de-France, Pas-de-Calais, Boulogne-sur-Mer, Basilique Notre-Dame, de l'Immaculée-Conception, parvis Notre-Dame  
Deux bas-reliefs : les armoiries de monseigneur Haffreingue et de monseigneur Lequette (IM62000066) Hauts-de-France, Pas-de-Calais, Boulogne-sur-Mer, Basilique Notre-Dame, de l'Immaculée-Conception, parvis Notre-Dame  
Deux chandeliers d'autel (IM62000343) Hauts-de-France, Pas-de-Calais, Boulogne-sur-Mer, Basilique Notre-Dame, de l'Immaculée-Conception, parvis Notre-Dame  
Deux chapiteaux (IM62000265) Hauts-de-France, Pas-de-Calais, Boulogne-sur-Mer, Basilique Notre-Dame, de l'Immaculée-Conception, parvis Notre-Dame  
Deux chapiteaux (IM62000226) Hauts-de-France, Pas-de-Calais, Boulogne-sur-Mer, Basilique Notre-Dame, de l'Immaculée-Conception, parvis Notre-Dame  
Deux chapiteaux (IM62000110) Hauts-de-France, Pas-de-Calais, Boulogne-sur-Mer, Basilique Notre-Dame, de l'Immaculée-Conception, parvis Notre-Dame  
Deux chapiteaux (IM62000269) Hauts-de-France, Pas-de-Calais, Boulogne-sur-Mer, Basilique Notre-Dame, de l'Immaculée-Conception, parvis Notre-Dame  
Deux ex-voto : cœurs (IM62000048) Hauts-de-France, Pas-de-Calais, Boulogne-sur-Mer, Basilique Notre-Dame, de l'Immaculée-Conception, parvis Notre-Dame  
Deux lutrins de style néo-roman (IM62000337) Hauts-de-France, Pas-de-Calais, Boulogne-sur-Mer, Basilique Notre-Dame, de l'Immaculée-Conception, parvis Notre-Dame  
Deux peintures murales : la Résurrection de Lazare, Jésus guérissant (IM62000257) Hauts-de-France, Pas-de-Calais, Boulogne-sur-Mer, Basilique Notre-Dame, de l'Immaculée-Conception, parvis Notre-Dame  
Deux peintures murales : le sacrement du mariage, la charité (IM62000256) Hauts-de-France, Pas-de-Calais, Boulogne-sur-Mer, Basilique Notre-Dame, de l'Immaculée-Conception, parvis Notre-Dame  
Deux robes bleues pour la statue de Notre-Dame de Boulogne (IM62000195) Hauts-de-France, Pas-de-Calais, Boulogne-sur-Mer, Basilique Notre-Dame, de l'Immaculée-Conception, parvis Notre-Dame  
Deux robes crème pour la statue de Notre-Dame de Boulogne (IM62000196) Hauts-de-France, Pas-de-Calais, Boulogne-sur-Mer, Basilique Notre-Dame, de l'Immaculée-Conception, parvis Notre-Dame  
Deux robes de cérémonie pour la statue de Notre-Dame de Boulogne (IM62000194) Hauts-de-France, Pas-de-Calais, Boulogne-sur-Mer, Basilique Notre-Dame, de l'Immaculée-Conception, parvis Notre-Dame  
Deux robes pourpres pour la statue de Notre-Dame de Boulogne (IM62000197) Hauts-de-France, Pas-de-Calais, Boulogne-sur-Mer, Basilique Notre-Dame, de l'Immaculée-Conception, parvis Notre-Dame  
Deux robes rouges pour la statue de Notre-Dame de Boulogne (IM62000193) Hauts-de-France, Pas-de-Calais, Boulogne-sur-Mer, Basilique Notre-Dame, de l'Immaculée-Conception, parvis Notre-Dame  
Deux robes vertes pour la statue de Notre-Dame de Boulogne (IM62000199) Hauts-de-France, Pas-de-Calais, Boulogne-sur-Mer, Basilique Notre-Dame, de l'Immaculée-Conception, parvis Notre-Dame  
Deux robes violettes pour la statue de Notre-Dame de Boulogne (IM62000198) Hauts-de-France, Pas-de-Calais, Boulogne-sur-Mer, Basilique Notre-Dame, de l'Immaculée-Conception, parvis Notre-Dame  
Deux statues : la Vierge et saint Jean (IM62000046) Hauts-de-France, Pas-de-Calais, Boulogne-sur-Mer, Basilique Notre-Dame, de l'Immaculée-Conception, parvis Notre-Dame  
Deux statues (petite nature) : les apôtres (IM62000107) Hauts-de-France, Pas-de-Calais, Boulogne-sur-Mer, Basilique Notre-Dame, de l'Immaculée-Conception, parvis Notre-Dame

Dix-huit peintures murales : le peuple juif avant le messie (IM62000251) Hauts-de-France, Pas-de-Calais, Boulogne-sur-Mer, Basilique Notre-Dame, de l'Immaculée-Conception, parvis Notre-Dame

Dix peintures murales : les Docteurs de l'Eglise et théologiens (IM62000255) Hauts-de-France, Pas-de-Calais, Boulogne-sur-Mer, Basilique Notre-Dame, de l'Immaculée-Conception, parvis Notre-Dame

Dix statues (figures colossales) : les apôtres (IM62000243) Hauts-de-France, Pas-de-Calais, Boulogne-sur-Mer, Basilique Notre-Dame, de l'Immaculée-Conception, parvis Notre-Dame

Douze cadres (IM62000299) Hauts-de-France, Pas-de-Calais, Boulogne-sur-Mer, Basilique Notre-Dame, de l'Immaculée-Conception, parvis Notre-Dame

Douze demi-reliefs (IM62000233) Hauts-de-France, Pas-de-Calais, Boulogne-sur-Mer, Basilique Notre-Dame, de l'Immaculée-Conception, parvis Notre-Dame

Douze peintures murales : Vie du Christ ressuscité (IM62000253) Hauts-de-France, Pas-de-Calais, Boulogne-sur-Mer, Basilique Notre-Dame, de l'Immaculée-Conception, parvis Notre-Dame

Douze rondes bosses et demi-reliefs : les trônes et couronnes des douze apôtres (IM62000276) Hauts-de-France, Pas-de-Calais, Boulogne-sur-Mer, Basilique Notre-Dame, de l'Immaculée-Conception, parvis Notre-Dame

Douze statues (suite, grandeur nature) : les apôtres (IM62000130) Hauts-de-France, Pas-de-Calais, Boulogne-sur-Mer, Basilique Notre-Dame, de l'Immaculée-Conception, parvis Notre-Dame

Éléments de chaire à prêcher (panneaux de la cuve) (IM62000023) Hauts-de-France, Pas-de-Calais, Boulogne-sur-Mer, Basilique Notre-Dame, de l'Immaculée-Conception, parvis Notre-Dame

Ensemble de 161 peintures murales : histoire de la chrétienté (I') (IM62000248) Hauts-de-France, Pas-de-Calais, Boulogne-sur-Mer, Basilique Notre-Dame, de l'Immaculée-Conception, parvis Notre-Dame

Ensemble de 18 statues : figures bibliques (IM62000245) Hauts-de-France, Pas-de-Calais, Boulogne-sur-Mer, Basilique Notre-Dame, de l'Immaculée-Conception, parvis Notre-Dame

Ensemble de 22 chapiteaux (IM62000284) Hauts-de-France, Pas-de-Calais, Boulogne-sur-Mer, Basilique Notre-Dame, de l'Immaculée-Conception, parvis Notre-Dame

Ensemble de 28 peintures murales : les saints et figures chrétiennes du 2e au 8e siècle (IM62000250) Hauts-de-France, Pas-de-Calais, Boulogne-sur-Mer, Basilique Notre-Dame, de l'Immaculée-Conception, parvis Notre-Dame

Ensemble de bougeoir d'évêque, aiguillère et bassin à ablutions (IM62000179) Hauts-de-France, Pas-de-Calais, Boulogne-sur-Mer, Basilique Notre-Dame, de l'Immaculée-Conception, parvis Notre-Dame

Ensemble de calice, burettes, plateau à burettes de style néo-gothique (IM62000339) Hauts-de-France, Pas-de-Calais, Boulogne-sur-Mer, Basilique Notre-Dame, de l'Immaculée-Conception, parvis Notre-Dame

Ensemble de deux autels (IM62000120) Hauts-de-France, Pas-de-Calais, Boulogne-sur-Mer, Basilique Notre-Dame, de l'Immaculée-Conception, parvis Notre-Dame

Ensemble de deux couronnes (répliques) de la statue de Notre-Dame de Boulogne et de l'Enfant Jésus (IM62000180) Hauts-de-France, Pas-de-Calais, Boulogne-sur-Mer, Basilique Notre-Dame, de l'Immaculée-Conception, parvis Notre-Dame

Ensemble de deux couronnes de la statue de Notre-Dame de Boulogne et de l'Enfant Jésus (IM62000148) Hauts-de-France, Pas-de-Calais, Boulogne-sur-Mer, Basilique Notre-Dame, de l'Immaculée-Conception, parvis Notre-Dame

Ensemble de douze tableaux et leurs cadres : portraits des évêques de Boulogne-sur-Mer (IM62000298) Hauts-de-France, Pas-de-Calais, Boulogne-sur-Mer, Basilique Notre-Dame, de l'Immaculée-Conception, parvis Notre-Dame

Ensemble de fragments lapidaires (clef d'arc, arc, niche, cinq gargouilles, trois modillons, élément d'architecture, portail, réseau de baie, six chapiteaux) (IM62000108) Hauts-de-France, Pas-de-Calais, Boulogne-sur-Mer, Basilique Notre-Dame, de l'Immaculée-Conception, parvis Notre-Dame

Ensemble de huit vases décoratifs (IM62000210) Hauts-de-France, Pas-de-Calais, Boulogne-sur-Mer, Basilique Notre-Dame, de l'Immaculée-Conception, parvis Notre-Dame

Ensemble de l'autel de saint Benoît-Joseph Labre (autel, tabernacle, retable) (IM62000062) Hauts-de-France, Pas-de-Calais, Boulogne-sur-Mer, Basilique Notre-Dame, de l'Immaculée-Conception, parvis Notre-Dame

Ensemble de l'autel de sainte Ide de Lorraine (autel, 2 statues) (IM62000056) Hauts-de-France, Pas-de-Calais, Boulogne-sur-Mer, Basilique Notre-Dame, de l'Immaculée-Conception, parvis Notre-Dame

Ensemble de l'autel de saint Joseph (autel, tabernacle, retable, clôture d'autel) (IM62000092) Hauts-de-France, Pas-de-Calais, Boulogne-sur-Mer, Basilique Notre-Dame, de l'Immaculée-Conception, parvis Notre-Dame

Ensemble de l'autel retable du Sacré-Cœur (autel, tabernacle, retable, deux porte-luminaires, clôture d'autel) (IM62000041) Hauts-de-France, Pas-de-Calais, Boulogne-sur-Mer, Basilique Notre-Dame, de l'Immaculée-Conception, parvis Notre-Dame

Ensemble de l'autel secondaire de l'Immaculée Conception (autel, tabernacle) (IM62000051) Hauts-de-France, Pas-de-Calais, Boulogne-sur-Mer, Basilique Notre-Dame, de l'Immaculée-Conception, parvis Notre-Dame

Ensemble de quatorze peintures murales : les saints et figures chrétiennes du 8e au 10e siècle (IM62000258) Hauts-de-France, Pas-de-Calais, Boulogne-sur-Mer, Basilique Notre-Dame, de l'Immaculée-Conception, parvis Notre-Dame

Ensemble des chapiteaux de la salle romane (18 chapiteaux) (IM62000262) Hauts-de-France, Pas-de-Calais, Boulogne-sur-Mer, Basilique Notre-Dame, de l'Immaculée-Conception, parvis Notre-Dame

Ensemble de seize statues : Christ, apôtres (les), Vierge (IM62000275) Hauts-de-France, Pas-de-Calais, Boulogne-sur-Mer, Basilique Notre-Dame, de l'Immaculée-Conception, parvis Notre-Dame

Ensemble de six peintures murales : Vie de la Vierge (IM62000212) Hauts-de-France, Pas-de-Calais, Boulogne-sur-Mer, Basilique Notre-Dame, de l'Immaculée-Conception, parvis Notre-Dame

Ensemble de trente stalles et lambris d'appui (IM62000304) Hauts-de-France, Pas-de-Calais, Boulogne-sur-Mer, Basilique Notre-Dame, de l'Immaculée-Conception, parvis Notre-Dame

Ensemble de trois autels (IM62000231) Hauts-de-France, Pas-de-Calais, Boulogne-sur-Mer, Basilique Notre-Dame, de l'Immaculée-Conception, parvis Notre-Dame

Ensemble de vêtements liturgiques (soutane, aube, chasuble, étole, manipule, cordon, calice, voile de calice) (IM62000510) Hauts-de-France, Pas-de-Calais, Boulogne-sur-Mer, Basilique Notre-Dame, de l'Immaculée-Conception, parvis Notre-Dame

Ensemble de vêtements liturgiques pour enfant (surplis, rochet, chasuble, trois manipules, deux étoles, voile de calice, bourse) (IM62000511) Hauts-de-France, Pas-de-Calais, Boulogne-sur-Mer, Basilique Notre-Dame, de l'Immaculée-Conception, parvis Notre-Dame

Ensemble du mobilier de la chapelle de la Vierge (groupe sculpté, autel, tabernacle, six verrières, carrelage de sol) (IM62000150) Hauts-de-France, Pas-de-Calais, Boulogne-sur-Mer, Basilique Notre-Dame, de l'Immaculée-Conception, parvis Notre-Dame

Ensemble du mobilier de la coursière six du dôme (neuf crédences, trois autels, douze demi-reliefs) (IM62000229) Hauts-de-France, Pas-de-Calais, Boulogne-sur-Mer, Basilique Notre-Dame, de l'Immaculée-Conception, parvis Notre-Dame

Ensemble homogène d'un chemin de croix et Christ en croix de l'ancienne cathédrale (IM62000332) Hauts-de-France, Pas-de-Calais, Boulogne-sur-Mer, Basilique Notre-Dame, de l'Immaculée-Conception, parvis Notre-Dame

Ensemble mobilier (statue, trois croix, relief, peinture murale) (IM62000403) Hauts-de-France, Pas-de-Calais, Boulogne-sur-Mer, Basilique Notre-Dame, de l'Immaculée-Conception, parvis Notre-Dame

Ensemble reliquaire de la statue miraculeuse de Notre-Dame de Boulogne (reliquaire-monstrance, reliquaire morphologique) (IM62000076) Hauts-de-France, Pas-de-Calais, Boulogne-sur-Mer, Basilique Notre-Dame, de l'Immaculée-Conception, parvis Notre-Dame

Ex-voto (IM62000049) Hauts-de-France, Pas-de-Calais, Boulogne-sur-Mer, Basilique Notre-Dame, de l'Immaculée-Conception, parvis Notre-Dame

Ex-voto : cœur (IM62000050) Hauts-de-France, Pas-de-Calais, Boulogne-sur-Mer, Basilique Notre-Dame, de l'Immaculée-Conception, parvis Notre-Dame

Ex-voto : cœur (IM62000189) Hauts-de-France, Pas-de-Calais, Boulogne-sur-Mer, Basilique Notre-Dame, de l'Immaculée-Conception, parvis Notre-Dame

Fonts baptismaux (IM62000126) Hauts-de-France, Pas-de-Calais, Boulogne-sur-Mer, Basilique Notre-Dame, de l'Immaculée-Conception, parvis Notre-Dame

Fonts baptismaux (IM62000052) Hauts-de-France, Pas-de-Calais, Boulogne-sur-Mer, Basilique Notre-Dame, de l'Immaculée-Conception, parvis Notre-Dame

Fragment de chapiteau (?) : la tête de femme (IM62000111) Hauts-de-France, Pas-de-Calais, Boulogne-sur-Mer, Basilique Notre-Dame, de l'Immaculée-Conception, parvis Notre-Dame

Fragments du portail sud de l'ancienne cathédrale Notre-Dame (IM62000225) Hauts-de-France, Pas-de-Calais, Boulogne-sur-Mer, parvis Notre-Dame

Gargouille (IM62000114) Hauts-de-France, Pas-de-Calais, Boulogne-sur-Mer, Basilique Notre-Dame, de l'Immaculée-Conception, parvis Notre-Dame

Groupe sculpté : la charité de saint Martin (IM62000025) Hauts-de-France, Pas-de-Calais, Boulogne-sur-Mer, Basilique Notre-Dame, de l'Immaculée-Conception, parvis Notre-Dame

groupe sculpté : saint Nicolas de Bari et les trois enfants (IM62000035) Hauts-de-France, Pas-de-Calais, Boulogne-sur-Mer, Basilique Notre-Dame, de l'Immaculée-Conception, parvis Notre-Dame

Groupe sculpté : Vierge à l'Enfant dite Notre-Dame de Boulogne (IM62000147) Hauts-de-France, Pas-de-Calais, Boulogne-sur-Mer, Basilique Notre-Dame, de l'Immaculée-Conception, parvis Notre-Dame

Groupe sculpté (figure vêtue, petite nature) : Vierge à l'Enfant dite Notre-Dame de Boulogne (IM62000021) Hauts-de-France, Pas-de-Calais, Boulogne-sur-Mer, Basilique Notre-Dame, de l'Immaculée-Conception, parvis Notre-Dame

Haut-relief : l'Agneau mystique (IM62000184) Hauts-de-France, Pas-de-Calais, Boulogne-sur-Mer, Basilique Notre-Dame, de l'Immaculée-Conception, parvis Notre-Dame

Haut-relief : l'apparition du Sacré-Cœur à sainte Marguerite-Marie Alacoque (IM62000045) Hauts-de-France, Pas-de-Calais, Boulogne-sur-Mer, Basilique Notre-Dame, de l'Immaculée-Conception, parvis Notre-Dame

Haut-relief : la mise au Tombeau (IM62000006) Hauts-de-France, Pas-de-Calais, Boulogne-sur-Mer, Basilique Notre-Dame, de l'Immaculée-Conception, parvis Notre-Dame

Haut-relief : Notre-Dame de Boulogne (IM62000274) Hauts-de-France, Pas-de-Calais, Boulogne-sur-Mer, Basilique Notre-Dame, de l'Immaculée-Conception, parvis Notre-Dame

Haut-relief (relief pictural) : la Création d'Ève (IM62000123) Hauts-de-France, Pas-de-Calais, Boulogne-sur-Mer, Basilique Notre-Dame, de l'Immaculée-Conception, parvis Notre-Dame

Jubé de l'ancienne cathédrale (IM62000122) Hauts-de-France, Pas-de-Calais, Boulogne-sur-Mer, Basilique Notre-Dame, de l'Immaculée-Conception, parvis Notre-Dame

Le mobilier de l'Hôtel de ville de Berck (IM62000003) Nord-Pas-de-Calais, Pas-de-Calais, Berck

Main reliquaire de la statue miraculeuse de Notre-Dame de Boulogne (IM62000181) Hauts-de-France, Pas-de-Calais, Boulogne-sur-Mer, Basilique Notre-Dame, de l'Immaculée-Conception, parvis Notre-Dame

Maître-autel (IM62000346) Hauts-de-France, Pas-de-Calais, Boulogne-sur-Mer, Basilique Notre-Dame, de l'Immaculée-Conception, parvis Notre-Dame

Maître-autel dit de Notre-Dame, Torlonia (autel, tabernacle, degré, deux gradins) (IM62000054) Hauts-de-France, Pas-de-Calais, Boulogne-sur-Mer, Basilique Notre-Dame, de l'Immaculée-Conception, parvis Notre-Dame

Maquette : dôme de la basilique (IM62000119) Hauts-de-France, Pas-de-Calais, Boulogne-sur-Mer, Basilique Notre-Dame, de l'Immaculée-Conception, parvis Notre-Dame

Maquette de l'église Notre-Dame (IM62000426) Hauts-de-France, Pas-de-Calais, Boulogne-sur-Mer, Basilique Notre-Dame, de l'Immaculée-Conception, parvis Notre-Dame

Maquette de la basilique Notre-Dame de l'Immaculée Conception (IM62000103) Hauts-de-France, Pas-de-Calais, Boulogne-sur-Mer, Basilique Notre-Dame, de l'Immaculée-Conception, parvis Notre-Dame

Mitre (IM62000348) Hauts-de-France, Pas-de-Calais, Boulogne-sur-Mer, Basilique Notre-Dame, de l'Immaculée-Conception, parvis Notre-Dame

Monument de l'Assomption (IM62000209) Hauts-de-France, Pas-de-Calais, Boulogne-sur-Mer, Basilique Notre-Dame, de l'Immaculée-Conception, parvis Notre-Dame

Neuf crédençes (IM62000230) Hauts-de-France, Pas-de-Calais, Boulogne-sur-Mer, Basilique Notre-Dame, de l'Immaculée-Conception, parvis Notre-Dame

Neuf peintures murales : figures chrétiennes, donation du Rosaire (1a), Notre-Dame de Boulogne-sur-Seine, scènes de la vie de saint Benoît Labre (IM62000249) Hauts-de-France, Pas-de-Calais, Boulogne-sur-Mer, Basilique Notre-Dame, de l'Immaculée-Conception, parvis Notre-Dame

Niche (IM62000118) Hauts-de-France, Pas-de-Calais, Boulogne-sur-Mer, Basilique Notre-Dame, de l'Immaculée-Conception, parvis Notre-Dame

Orgue, tribune et buffet d'orgue (IM62000182) Hauts-de-France, Pas-de-Calais, Boulogne-sur-Mer, Basilique Notre-Dame, de l'Immaculée-Conception, parvis Notre-Dame

Ostensoir (IM62000247) Hauts-de-France, Pas-de-Calais, Boulogne-sur-Mer, Basilique Notre-Dame, de l'Immaculée-Conception, parvis Notre-Dame

Ostensoir (IM62000506) Hauts-de-France, Pas-de-Calais, Boulogne-sur-Mer, Basilique Notre-Dame, de l'Immaculée-Conception, parvis Notre-Dame

Ostensoir (IM62000190) Hauts-de-France, Pas-de-Calais, Boulogne-sur-Mer, Basilique Notre-Dame, de l'Immaculée-Conception, parvis Notre-Dame

Ostensoir (IM62000137) Hauts-de-France, Pas-de-Calais, Boulogne-sur-Mer, Basilique Notre-Dame, de l'Immaculée-Conception, parvis Notre-Dame

Ostensoir (IM62000333) Hauts-de-France, Pas-de-Calais, Boulogne-sur-Mer, Basilique Notre-Dame, de l'Immaculée-Conception, parvis Notre-Dame

Paire de chandeliers d'autel (IM62000074) Hauts-de-France, Pas-de-Calais, Boulogne-sur-Mer, Basilique Notre-Dame, de l'Immaculée-Conception, parvis Notre-Dame

Paire de porte-luminaires : les Anges (IM62000047) Hauts-de-France, Pas-de-Calais, Boulogne-sur-Mer, Basilique Notre-Dame, de l'Immaculée-Conception, parvis Notre-Dame

Paire de reliquaires de saint Benoît Joseph Labre (IM62000400) Hauts-de-France, Pas-de-Calais, Boulogne-sur-Mer, Basilique Notre-Dame, de l'Immaculée-Conception, parvis Notre-Dame

Patène (IM62000336) Hauts-de-France, Pas-de-Calais, Boulogne-sur-Mer, Basilique Notre-Dame, de l'Immaculée-Conception, parvis Notre-Dame

Patène (IM62000167) Hauts-de-France, Pas-de-Calais, Boulogne-sur-Mer, Basilique Notre-Dame, de l'Immaculée-Conception, parvis Notre-Dame

Patène (IM62000168) Hauts-de-France, Pas-de-Calais, Boulogne-sur-Mer, Basilique Notre-Dame, de l'Immaculée-Conception, parvis Notre-Dame

Patène (IM62000175) Hauts-de-France, Pas-de-Calais, Boulogne-sur-Mer, Basilique Notre-Dame, de l'Immaculée-Conception, parvis Notre-Dame

Patène (IM62000070) Hauts-de-France, Pas-de-Calais, Boulogne-sur-Mer, Basilique Notre-Dame, de l'Immaculée-Conception, parvis Notre-Dame

Peinture murale (IM62000261) Hauts-de-France, Pas-de-Calais, Boulogne-sur-Mer, Basilique Notre-Dame, de l'Immaculée-Conception, parvis Notre-Dame

Peinture murale : l'Annonciation (IM62000221) Hauts-de-France, Pas-de-Calais, Boulogne-sur-Mer, Basilique Notre-Dame, de l'Immaculée-Conception, parvis Notre-Dame

Peinture murale : l'Immaculée Conception (IM62000218) Hauts-de-France, Pas-de-Calais, Boulogne-sur-Mer, Basilique Notre-Dame, de l'Immaculée-Conception, parvis Notre-Dame

Peinture murale : la Nativité de la Vierge (IM62000219) Hauts-de-France, Pas-de-Calais, Boulogne-sur-Mer, Basilique Notre-Dame, de l'Immaculée-Conception, parvis Notre-Dame

Peinture murale : la Présentation de la Vierge au Temple (IM62000220) Hauts-de-France, Pas-de-Calais, Boulogne-sur-Mer, Basilique Notre-Dame, de l'Immaculée-Conception, parvis Notre-Dame

Peinture murale : la Présentation du Christ au Temple ou la Purification de la Vierge (IM62000223) Hauts-de-France, Pas-de-Calais, Boulogne-sur-Mer, Basilique Notre-Dame, de l'Immaculée-Conception, parvis Notre-Dame

Peinture murale : la Visitation (IM62000222) Hauts-de-France, Pas-de-Calais, Boulogne-sur-Mer, Basilique Notre-Dame, de l'Immaculée-Conception, parvis Notre-Dame

Peinture murale (décor intérieur) : scènes bibliques, scènes de la vie des saints, figures (détruit) (IM62000425) Hauts-de-France, Pas-de-Calais, Boulogne-sur-Mer, Basilique Notre-Dame, de l'Immaculée-Conception, parvis Notre-Dame

Peintures marouflées représentant des scènes de la vie quotidienne à Berck (IM62000005) Nord-Pas-de-Calais, Pas-de-Calais, Berck

Peintures marouflées représentant des scènes de la vie quotidienne d'un port de pêche (IM62000004) Nord-Pas-de-Calais, Pas-de-Calais, Berck

Photographie : portrait de monseigneur Haffreingue (IM62000330) Hauts-de-France, Pas-de-Calais, Boulogne-sur-Mer, Basilique Notre-Dame, de l'Immaculée-Conception, parvis Notre-Dame

Pilastre (IM62000101) Hauts-de-France, Pas-de-Calais, Boulogne-sur-Mer, Basilique Notre-Dame, de l'Immaculée-Conception, parvis Notre-Dame

Plaque commémorative du chanoine Charles André Scotte de Velinghen (IM62000091) Hauts-de-France, Pas-de-Calais, Boulogne-sur-Mer, Basilique Notre-Dame, de l'Immaculée-Conception, parvis Notre-Dame

Plaque commémorative du chanoine Haigneré (IM62000011) Hauts-de-France, Pas-de-Calais, Boulogne-sur-Mer, Basilique Notre-Dame, de l'Immaculée-Conception, parvis Notre-Dame

Plaque commémorative du don du jubé (IM62000127) Hauts-de-France, Pas-de-Calais, Boulogne-sur-Mer, Basilique Notre-Dame, de l'Immaculée-Conception, parvis Notre-Dame

Plateau à burettes, burettes de style néo-gothique (IM62000135) Hauts-de-France, Pas-de-Calais, Boulogne-sur-Mer, Basilique Notre-Dame, de l'Immaculée-Conception, parvis Notre-Dame

Plateau à burettes et burettes (IM62000334) Hauts-de-France, Pas-de-Calais, Boulogne-sur-Mer, Basilique Notre-Dame, de l'Immaculée-Conception, parvis Notre-Dame

Plateau à burettes et ses burettes (IM62000160) Hauts-de-France, Pas-de-Calais, Boulogne-sur-Mer, Basilique Notre-Dame, de l'Immaculée-Conception, parvis Notre-Dame

prie-Dieu (IM62000154) Hauts-de-France, Pas-de-Calais, Boulogne-sur-Mer, Basilique Notre-Dame, de l'Immaculée-Conception, parvis Notre-Dame

Projet de carrelage de sol (IM62000424) Hauts-de-France, Pas-de-Calais, Boulogne-sur-Mer, Basilique Notre-Dame, de l'Immaculée-Conception, parvis Notre-Dame

Projet non réalisé de trois peintures murales : L'arrivée de la statue miraculeuse à Boulogne, les pèlerins illustres de Notre-Dame de Boulogne, Construction de l'église Notre-Dame (IM62000397) Hauts-de-France, Pas-de-Calais, Boulogne-sur-Mer, Basilique Notre-Dame, de l'Immaculée-Conception, parvis Notre-Dame

Quarante peintures murales : scènes de la vie du Christ, scènes des actes des apôtres, saints, apôtres (IM62000252) Hauts-de-France, Pas-de-Calais, Boulogne-sur-Mer, Basilique Notre-Dame, de l'Immaculée-Conception, parvis Notre-Dame

Quatorze peintures murales : le concile de trente, saints et figures chrétiennes du 16e siècle, saints et figures chrétiennes du 17e siècle (IM62000254) Hauts-de-France, Pas-de-Calais, Boulogne-sur-Mer, Basilique Notre-Dame, de l'Immaculée-Conception, parvis Notre-Dame

Quatre bénitiers d'applique (IM62000012) Hauts-de-France, Pas-de-Calais, Boulogne-sur-Mer, Basilique Notre-Dame, de l'Immaculée-Conception, parvis Notre-Dame

Quatre chapiteaux (IM62000273) Hauts-de-France, Pas-de-Calais, Boulogne-sur-Mer, Basilique Notre-Dame, de l'Immaculée-Conception, parvis Notre-Dame

Quatre chapiteaux (IM62000264) Hauts-de-France, Pas-de-Calais, Boulogne-sur-Mer, Basilique Notre-Dame, de l'Immaculée-Conception, parvis Notre-Dame

Quatre confessionnaux (IM62000342) Hauts-de-France, Pas-de-Calais, Boulogne-sur-Mer, Basilique Notre-Dame, de l'Immaculée-Conception, parvis Notre-Dame

Quatre demi-reliefs : Notre-Dame de Boulogne (IM62000396) Hauts-de-France, Pas-de-Calais, Boulogne-sur-Mer, Basilique Notre-Dame, de l'Immaculée-Conception, parvis Notre-Dame

Quatre gargouilles (IM62000133) Hauts-de-France, Pas-de-Calais, Boulogne-sur-Mer, Basilique Notre-Dame, de l'Immaculée-Conception, parvis Notre-Dame

Quatre hauts-reliefs : les quatre évangélistes (IM62000302) Hauts-de-France, Pas-de-Calais, Boulogne-sur-Mer, Basilique Notre-Dame, de l'Immaculée-Conception, parvis Notre-Dame

Quatre statues : Vierge, Vierge, apôtre, saint Jean-Baptiste (IM62000244) Hauts-de-France, Pas-de-Calais, Boulogne-sur-Mer, Basilique Notre-Dame, de l'Immaculée-Conception, parvis Notre-Dame

Quatre statues (figure colossale) : les évangélistes (IM62000242) Hauts-de-France, Pas-de-Calais, Boulogne-sur-Mer, Basilique Notre-Dame, de l'Immaculée-Conception, parvis Notre-Dame

Reliquaire du saint sang (boîte) (IM62000140) Hauts-de-France, Pas-de-Calais, Boulogne-sur-Mer, Basilique Notre-Dame, de l'Immaculée-Conception, parvis Notre-Dame

Reliquaire-monstrance (IM62000141) Hauts-de-France, Pas-de-Calais, Boulogne-sur-Mer, Basilique Notre-Dame, de l'Immaculée-Conception, parvis Notre-Dame

Reliquaire-monstrance (IM62000191) Hauts-de-France, Pas-de-Calais, Boulogne-sur-Mer, Basilique Notre-Dame, de l'Immaculée-Conception, parvis Notre-Dame

Reliquaire-monstrance (nef reliquaire) (IM62000078) Hauts-de-France, Pas-de-Calais, Boulogne-sur-Mer, Basilique Notre-Dame, de l'Immaculée-Conception, parvis Notre-Dame

Reliquaire morphologique (main reliquaire) (IM62000077) Hauts-de-France, Pas-de-Calais, Boulogne-sur-Mer, Basilique Notre-Dame, de l'Immaculée-Conception, parvis Notre-Dame

Réseau de baie (IM62000227) Hauts-de-France, Pas-de-Calais, Boulogne-sur-Mer, Basilique Notre-Dame, de l'Immaculée-Conception, parvis Notre-Dame

Retable (IM62000044) Hauts-de-France, Pas-de-Calais, Boulogne-sur-Mer, Basilique Notre-Dame, de l'Immaculée-Conception, parvis Notre-Dame

Retable (retable architecturé, retable à ailes) (IM62000064) Hauts-de-France, Pas-de-Calais, Boulogne-sur-Mer, Basilique Notre-Dame, de l'Immaculée-Conception, parvis Notre-Dame

Retable architecturé de saint Joseph (IM62000094) Hauts-de-France, Pas-de-Calais, Boulogne-sur-Mer, Basilique Notre-Dame, de l'Immaculée-Conception, parvis Notre-Dame

Sarcophage (IM62000203) Hauts-de-France, Pas-de-Calais, Boulogne-sur-Mer, Basilique Notre-Dame, de l'Immaculée-Conception, parvis Notre-Dame

Sarcophage (IM62000117) Hauts-de-France, Pas-de-Calais, Boulogne-sur-Mer, Basilique Notre-Dame, de l'Immaculée-Conception, parvis Notre-Dame

Sceptre de la statue de Notre-Dame de Boulogne (IM62000149) Hauts-de-France, Pas-de-Calais, Boulogne-sur-Mer, Basilique Notre-Dame, de l'Immaculée-Conception, parvis Notre-Dame

Seize statues : les Docteurs de l'Eglise et théologiens (IM62000246) Hauts-de-France, Pas-de-Calais, Boulogne-sur-Mer, Basilique Notre-Dame, de l'Immaculée-Conception, parvis Notre-Dame

Six peintures murales : Scènes de la légende de Notre-Dame de Boulogne, Vierge, saint (IM62000259) Hauts-de-France, Pas-de-Calais, Boulogne-sur-Mer, Basilique Notre-Dame, de l'Immaculée-Conception, parvis Notre-Dame

Six verrières figurées : épisodes de l'histoire de l'église Notre-Dame (détruit) (IM62000151) Hauts-de-France, Pas-de-Calais, Boulogne-sur-Mer, Basilique Notre-Dame, de l'Immaculée-Conception, parvis Notre-Dame

Statue : ange trompettiste (IM62000186) Hauts-de-France, Pas-de-Calais, Boulogne-sur-Mer, Basilique Notre-Dame, de l'Immaculée-Conception, parvis Notre-Dame

Statue : l'ange assis (IM62000187) Hauts-de-France, Pas-de-Calais, Boulogne-sur-Mer, Basilique Notre-Dame, de l'Immaculée-Conception, parvis Notre-Dame

Statue : l'homme en tenue de soldat romain (IM62000204) Hauts-de-France, Pas-de-Calais, Boulogne-sur-Mer, Basilique Notre-Dame, de l'Immaculée-Conception, parvis Notre-Dame

Statue : Notre-Dame de Boulogne (IM62000393) Hauts-de-France, Pas-de-Calais, Boulogne-sur-Mer, Basilique Notre-Dame, de l'Immaculée-Conception, parvis Notre-Dame

Statue : saint évêque (IM62000031) Hauts-de-France, Pas-de-Calais, Boulogne-sur-Mer, Basilique Notre-Dame, de l'Immaculée-Conception, parvis Notre-Dame

Statue : saint Pierre (IM62000201) Hauts-de-France, Pas-de-Calais, Boulogne-sur-Mer, Basilique Notre-Dame, de l'Immaculée-Conception, parvis Notre-Dame

Statue : Vierge (IM62000205) Hauts-de-France, Pas-de-Calais, Boulogne-sur-Mer, Basilique Notre-Dame, de l'Immaculée-Conception, parvis Notre-Dame

Statue : Vierge (IM62000224) Hauts-de-France, Pas-de-Calais, Boulogne-sur-Mer, Basilique Notre-Dame, de l'Immaculée-Conception, parvis Notre-Dame

Statue : Vierge à l'Enfant (IM62000097) Hauts-de-France, Pas-de-Calais, Boulogne-sur-Mer, Basilique Notre-Dame, de l'Immaculée-Conception, parvis Notre-Dame

Statue : Vierge à l'Enfant dite Notre-Dame du mont (IM62000032) Hauts-de-France, Pas-de-Calais, Boulogne-sur-Mer, Basilique Notre-Dame, de l'Immaculée-Conception, parvis Notre-Dame

Statue (d'applique) : Notre-Dame de Boulogne dite Notre-Dame du saint sang (IM62000015) Hauts-de-France, Pas-de-Calais, Boulogne-sur-Mer, Basilique Notre-Dame, de l'Immaculée-Conception, parvis Notre-Dame

Statue (demi-nature) : Christ en croix (IM62000014) Hauts-de-France, Pas-de-Calais, Boulogne-sur-Mer, Basilique Notre-Dame, de l'Immaculée-Conception, parvis Notre-Dame

Statue (demi-nature) : saint François ? (IM62000228) Hauts-de-France, Pas-de-Calais, Boulogne-sur-Mer, Basilique Notre-Dame, de l'Immaculée-Conception, parvis Notre-Dame

Statue (demi-nature) : saint Guénolé ? (IM62000030) Hauts-de-France, Pas-de-Calais, Boulogne-sur-Mer, Basilique Notre-Dame, de l'Immaculée-Conception, parvis Notre-Dame  
Statue (demi-nature) : saint Wulmer (IM62000034) Hauts-de-France, Pas-de-Calais, Boulogne-sur-Mer, Basilique Notre-Dame, de l'Immaculée-Conception, parvis Notre-Dame  
statue (demi-nature) : Vierge à l'Enfant (IM62000028) Hauts-de-France, Pas-de-Calais, Boulogne-sur-Mer, Basilique Notre-Dame, de l'Immaculée-Conception, parvis Notre-Dame  
Statue (demi-nature) : Vierge à l'Enfant (IM62000033) Hauts-de-France, Pas-de-Calais, Boulogne-sur-Mer, Basilique Notre-Dame, de l'Immaculée-Conception, parvis Notre-Dame  
Statue (demi-nature) : Vierge à l'Enfant (IM62000037) Hauts-de-France, Pas-de-Calais, Boulogne-sur-Mer, Basilique Notre-Dame, de l'Immaculée-Conception, parvis Notre-Dame  
Statue (figure colossale) : David (IM62000139) Hauts-de-France, Pas-de-Calais, Boulogne-sur-Mer, Basilique Notre-Dame, de l'Immaculée-Conception, parvis Notre-Dame  
Statue (figure colossale) : saint Joseph (IM62000095) Hauts-de-France, Pas-de-Calais, Boulogne-sur-Mer, Basilique Notre-Dame, de l'Immaculée-Conception, parvis Notre-Dame  
statue (figure colossale) : saint Michel (IM62000102) Hauts-de-France, Pas-de-Calais, Boulogne-sur-Mer, Basilique Notre-Dame, de l'Immaculée-Conception, parvis Notre-Dame  
Statue (figure colossale) : Vierge à l'Enfant dite Notre-Dame de Boulogne (IM62000146) Hauts-de-France, Pas-de-Calais, Boulogne-sur-Mer, Basilique Notre-Dame, de l'Immaculée-Conception, parvis Notre-Dame  
Statue (grandeur nature) : sainte Godeleine de Ghisteltes (IM62000096) Hauts-de-France, Pas-de-Calais, Boulogne-sur-Mer, Basilique Notre-Dame, de l'Immaculée-Conception, parvis Notre-Dame  
Statue (grandeur nature) : sainte Ide de Lorraine (IM62000058) Hauts-de-France, Pas-de-Calais, Boulogne-sur-Mer, Basilique Notre-Dame, de l'Immaculée-Conception, parvis Notre-Dame  
Statue (grandeur nature) : saint Luc (IM62000125) Hauts-de-France, Pas-de-Calais, Boulogne-sur-Mer, Basilique Notre-Dame, de l'Immaculée-Conception, parvis Notre-Dame  
Statue (grandeur nature) : saint Paul (IM62000303) Hauts-de-France, Pas-de-Calais, Boulogne-sur-Mer, Basilique Notre-Dame, de l'Immaculée-Conception, parvis Notre-Dame  
Statue (grandeur nature) : Vierge à l'Enfant (IM62000029) Hauts-de-France, Pas-de-Calais, Boulogne-sur-Mer, Basilique Notre-Dame, de l'Immaculée-Conception, parvis Notre-Dame  
Statue (petite nature) : Christ en croix (IM62000009) Hauts-de-France, Pas-de-Calais, Boulogne-sur-Mer, Basilique Notre-Dame, de l'Immaculée-Conception, parvis Notre-Dame  
Statue (petite nature) : Christ en croix (IM62000008) Hauts-de-France, Pas-de-Calais, Boulogne-sur-Mer, Basilique Notre-Dame, de l'Immaculée-Conception, parvis Notre-Dame  
Statue (petite nature) : Christ en croix (IM62000153) Hauts-de-France, Pas-de-Calais, Boulogne-sur-Mer, Basilique Notre-Dame, de l'Immaculée-Conception, parvis Notre-Dame  
Statue (petite nature) : l'Immaculée Conception (IM62000065) Hauts-de-France, Pas-de-Calais, Boulogne-sur-Mer, Basilique Notre-Dame, de l'Immaculée-Conception, parvis Notre-Dame  
Statue (petite nature) : saint Aubin d'Angers (IM62000007) Hauts-de-France, Pas-de-Calais, Boulogne-sur-Mer, Basilique Notre-Dame, de l'Immaculée-Conception, parvis Notre-Dame  
Statue (petite nature) : saint Benoît-Joseph Labre (IM62000061) Hauts-de-France, Pas-de-Calais, Boulogne-sur-Mer, Basilique Notre-Dame, de l'Immaculée-Conception, parvis Notre-Dame  
Statue (petite nature) : saint Denis de Paris (IM62000002) Hauts-de-France, Pas-de-Calais, Boulogne-sur-Mer, Basilique Notre-Dame, de l'Immaculée-Conception, parvis Notre-Dame  
Statue (petite nature) : sainte Ide de Lorraine (IM62000104) Hauts-de-France, Pas-de-Calais, Boulogne-sur-Mer, Basilique Notre-Dame, de l'Immaculée-Conception, parvis Notre-Dame  
Statue (petite nature) : saint évêque (IM62000038) Hauts-de-France, Pas-de-Calais, Boulogne-sur-Mer, Basilique Notre-Dame, de l'Immaculée-Conception, parvis Notre-Dame  
statue (petite nature) : saint Laurent diacre (IM62000001) Hauts-de-France, Pas-de-Calais, Boulogne-sur-Mer, Basilique Notre-Dame, de l'Immaculée-Conception, parvis Notre-Dame  
Statue (petite nature) : Vierge (IM62000232) Hauts-de-France, Pas-de-Calais, Boulogne-sur-Mer, Basilique Notre-Dame, de l'Immaculée-Conception, parvis Notre-Dame  
Statue (petite nature) : Vierge (IM62000214) Hauts-de-France, Pas-de-Calais, Boulogne-sur-Mer, Basilique Notre-Dame, de l'Immaculée-Conception, parvis Notre-Dame  
Statue (petite nature) : Vierge à l'Enfant (IM62000285) Hauts-de-France, Pas-de-Calais, Boulogne-sur-Mer, Basilique Notre-Dame, de l'Immaculée-Conception, parvis Notre-Dame  
Statue (petite nature) : Vierge à l'Enfant (IM62000016) Hauts-de-France, Pas-de-Calais, Boulogne-sur-Mer, Basilique Notre-Dame, de l'Immaculée-Conception, parvis Notre-Dame  
Statue (petite nature) : Vierge à l'Enfant (IM62000085) Hauts-de-France, Pas-de-Calais, Boulogne-sur-Mer, Basilique Notre-Dame, de l'Immaculée-Conception, parvis Notre-Dame  
Statue (petite nature) : Vierge à l'Enfant (IM62000036) Hauts-de-France, Pas-de-Calais, Boulogne-sur-Mer, Basilique Notre-Dame, de l'Immaculée-Conception, parvis Notre-Dame

Statue (petite nature) : Vierge à l'Enfant dite Notre-Dame des Ardents ou Notre-Dame du Joyel (IM62000039) Hauts-de-France, Pas-de-Calais, Boulogne-sur-Mer, Basilique Notre-Dame, de l'Immaculée-Conception, parvis Notre-Dame

Statue (statuette) : Christ en croix (IM62000412) Hauts-de-France, Pas-de-Calais, Boulogne-sur-Mer, Basilique Notre-Dame, de l'Immaculée-Conception, parvis Notre-Dame

Statue (statuette) : Christ en croix (IM62000089) Hauts-de-France, Pas-de-Calais, Boulogne-sur-Mer, Basilique Notre-Dame, de l'Immaculée-Conception, parvis Notre-Dame

Statue (statuette) : Christ en croix (IM62000022) Hauts-de-France, Pas-de-Calais, Boulogne-sur-Mer, Basilique Notre-Dame, de l'Immaculée-Conception, parvis Notre-Dame

statue (statuette) : Vierge à l'Enfant (IM62000013) Hauts-de-France, Pas-de-Calais, Boulogne-sur-Mer, Basilique Notre-Dame, de l'Immaculée-Conception, parvis Notre-Dame

Statue (statuette) : Vierge à l'Enfant (IM62000027) Hauts-de-France, Pas-de-Calais, Boulogne-sur-Mer, Basilique Notre-Dame, de l'Immaculée-Conception, parvis Notre-Dame

Statue (statuette) : Vierge à l'Enfant (IM62000024) Hauts-de-France, Pas-de-Calais, Boulogne-sur-Mer, Basilique Notre-Dame, de l'Immaculée-Conception, parvis Notre-Dame

Statue (statuette) : Vierge à l'Enfant (IM62000026) Hauts-de-France, Pas-de-Calais, Boulogne-sur-Mer, Basilique Notre-Dame, de l'Immaculée-Conception, parvis Notre-Dame

Statue de procession : Notre-Dame de Boulogne (IM62000086) Hauts-de-France, Pas-de-Calais, Boulogne-sur-Mer, Basilique Notre-Dame, de l'Immaculée-Conception, parvis Notre-Dame

statue de procession (grandeur nature) : Notre-Dame de Boulogne (IM62000395) Hauts-de-France, Pas-de-Calais, Boulogne-sur-Mer, Basilique Notre-Dame, de l'Immaculée-Conception, parvis Notre-Dame

Statue de procession (petite nature) : Notre-Dame de Boulogne (IM62000394) Hauts-de-France, Pas-de-Calais, Boulogne-sur-Mer, Basilique Notre-Dame, de l'Immaculée-Conception, parvis Notre-Dame

Tabernacle (IM62000043) Hauts-de-France, Pas-de-Calais, Boulogne-sur-Mer, Basilique Notre-Dame, de l'Immaculée-Conception, parvis Notre-Dame

Tableau : L'arrivée de la statue miraculeuse de la Vierge à Boulogne-sur-Mer (IM62000331) Hauts-de-France, Pas-de-Calais, Boulogne-sur-Mer, Basilique Notre-Dame, de l'Immaculée-Conception, parvis Notre-Dame

Tableau : l'Ascension (IM62000340) Hauts-de-France, Pas-de-Calais, Boulogne-sur-Mer, Basilique Notre-Dame, de l'Immaculée-Conception, parvis Notre-Dame

Tableau : l'évêque priant pendant un naufrage (IM62000018) Hauts-de-France, Pas-de-Calais, Boulogne-sur-Mer, Basilique Notre-Dame, de l'Immaculée-Conception, parvis Notre-Dame

tableau : l'offrande du chanoine Wallet à Notre-Dame de Boulogne (IM62000082) Hauts-de-France, Pas-de-Calais, Boulogne-sur-Mer, Basilique Notre-Dame, de l'Immaculée-Conception, parvis Notre-Dame

Tableau : la donation du Rosaire à Saint Dominique de Guzman (IM62000124) Hauts-de-France, Pas-de-Calais, Boulogne-sur-Mer, Basilique Notre-Dame, de l'Immaculée-Conception, parvis Notre-Dame

Tableau : Notre-Dame de Boulogne (IM62000282) Hauts-de-France, Pas-de-Calais, Boulogne-sur-Mer, Basilique Notre-Dame, de l'Immaculée-Conception, parvis Notre-Dame

Tableau : portrait d'ecclésiastique (IM62000088) Hauts-de-France, Pas-de-Calais, Boulogne-sur-Mer, Basilique Notre-Dame, de l'Immaculée-Conception, parvis Notre-Dame

Tableau : portrait de monseigneur Augustin-César d'Hervilly de Devise (IM62000295) Hauts-de-France, Pas-de-Calais, Boulogne-sur-Mer, Basilique Notre-Dame, de l'Immaculée-Conception, parvis Notre-Dame

Tableau : portrait de monseigneur Claude André Dormy (IM62000286) Hauts-de-France, Pas-de-Calais, Boulogne-sur-Mer, Basilique Notre-Dame, de l'Immaculée-Conception, parvis Notre-Dame

Tableau : portrait de monseigneur Claude Dormy (IM62000287) Hauts-de-France, Pas-de-Calais, Boulogne-sur-Mer, Basilique Notre-Dame, de l'Immaculée-Conception, parvis Notre-Dame

tableau : portrait de monseigneur Claude Le Tonnelier de Breteuil (IM62000292) Hauts-de-France, Pas-de-Calais, Boulogne-sur-Mer, Basilique Notre-Dame, de l'Immaculée-Conception, parvis Notre-Dame

Tableau : portrait de monseigneur François Joseph Partz de Pressy (IM62000296) Hauts-de-France, Pas-de-Calais, Boulogne-sur-Mer, Basilique Notre-Dame, de l'Immaculée-Conception, parvis Notre-Dame

Tableau : portrait de monseigneur François Perrochel (IM62000290) Hauts-de-France, Pas-de-Calais, Boulogne-sur-Mer, Basilique Notre-Dame, de l'Immaculée-Conception, parvis Notre-Dame

Tableau : portrait de monseigneur Haffreingue (IM62000508) Hauts-de-France, Pas-de-Calais, Boulogne-sur-Mer, Basilique Notre-Dame, de l'Immaculée-Conception, parvis Notre-Dame

Tableau : portrait de monseigneur Jean Dolce (IM62000289) Hauts-de-France, Pas-de-Calais, Boulogne-sur-Mer, Basilique Notre-Dame, de l'Immaculée-Conception, parvis Notre-Dame

tableau : portrait de monseigneur Jean-Marie Henriau (IM62000294) Hauts-de-France, Pas-de-Calais, Boulogne-sur-Mer, Basilique Notre-Dame, de l'Immaculée-Conception, parvis Notre-Dame

Tableau : portrait de monseigneur Jean René Asseline (IM62000297) Hauts-de-France, Pas-de-Calais, Boulogne-sur-Mer, Basilique Notre-Dame, de l'Immaculée-Conception, parvis Notre-Dame

Tableau : portrait de monseigneur Nicolas l'Advocat Billiard (IM62000291) Hauts-de-France, Pas-de-Calais, Boulogne-sur-Mer, Basilique Notre-Dame, de l'Immaculée-Conception, parvis Notre-Dame

tableau : portrait de monseigneur Pierre de Langle (IM62000293) Hauts-de-France, Pas-de-Calais, Boulogne-sur-Mer, Basilique Notre-Dame, de l'Immaculée-Conception, parvis Notre-Dame  
Tableau : portrait de monseigneur Victor le Boutillier (IM62000288) Hauts-de-France, Pas-de-Calais, Boulogne-sur-Mer, Basilique Notre-Dame, de l'Immaculée-Conception, parvis Notre-Dame  
Tableau : saint Sébastien secouru par sainte Irène (IM62000019) Hauts-de-France, Pas-de-Calais, Boulogne-sur-Mer, Basilique Notre-Dame, de l'Immaculée-Conception, parvis Notre-Dame  
tableau : Vierge à l'Enfant et quatre orants (IM62000087) Hauts-de-France, Pas-de-Calais, Boulogne-sur-Mer, Basilique Notre-Dame, de l'Immaculée-Conception, parvis Notre-Dame  
Tambour de porte (IM62000069) Hauts-de-France, Pas-de-Calais, Boulogne-sur-Mer, Basilique Notre-Dame, de l'Immaculée-Conception, parvis Notre-Dame  
Tombeau de Monseigneur Haffreingue (IM62000185) Hauts-de-France, Pas-de-Calais, Boulogne-sur-Mer, Basilique Notre-Dame, de l'Immaculée-Conception, parvis Notre-Dame  
Tombeau des ossements trouvés sur le site de l'ancienne cathédrale (IM62000207) Hauts-de-France, Pas-de-Calais, Boulogne-sur-Mer, Basilique Notre-Dame, de l'Immaculée-Conception, parvis Notre-Dame  
Tribune et buffet d'orgue (IM62000183) Hauts-de-France, Pas-de-Calais, Boulogne-sur-Mer, Basilique Notre-Dame, de l'Immaculée-Conception, parvis Notre-Dame  
Trois aubes et deux rochets (IM62000515) Hauts-de-France, Pas-de-Calais, Boulogne-sur-Mer, Basilique Notre-Dame, de l'Immaculée-Conception, parvis Notre-Dame  
trois chaises de célébrant, style Louis XV (IM62000188) Hauts-de-France, Pas-de-Calais, Boulogne-sur-Mer, Basilique Notre-Dame, de l'Immaculée-Conception, parvis Notre-Dame  
Trois chapes, quatre dalmatiques, chasuble, trois étoles, trois manipules, voile huméral, voile de calice, bourse de corporal (ornement doré) (IM62000157) Hauts-de-France, Pas-de-Calais, Boulogne-sur-Mer, Basilique Notre-Dame, de l'Immaculée-Conception, parvis Notre-Dame  
Trois modillons et corniche (IM62000144) Hauts-de-France, Pas-de-Calais, Boulogne-sur-Mer, Basilique Notre-Dame, de l'Immaculée-Conception, parvis Notre-Dame  
Ancienne cathédrale Notre-Dame, devenue basilique Notre-Dame-de-l'Immaculée-Conception (IA00059447) Hauts-de-France, Pas-de-Calais, Boulogne-sur-Mer, parvis Notre-Dame

Auteur(s) du dossier : Claudie Boissé

Copyright(s) : (c) Région Hauts-de-France - Inventaire général



Dalle funéraire, croix potencée, fragments, pierre, date (?). L. : 69 à 73, La. : 34 à 41, Pr : 23 à 27.

IVR31\_19876202007X

Auteur de l'illustration : Jean-Michel Périn

(c) Région Hauts-de-France - Inventaire général

reproduction soumise à autorisation du titulaire des droits d'exploitation



Plaque commémorative des soldats britanniques morts pendant la 1ère guerre mondiale. Plâtre, peint, polychrome, doré, marbre. H. : 180, La : 87, pr. : 11. Blason de 7 pays de l'Empire britannique. Tradition orale : réfection à l'identique (vers 1955) de la plaque érigée après la 1ère guerre mondiale.

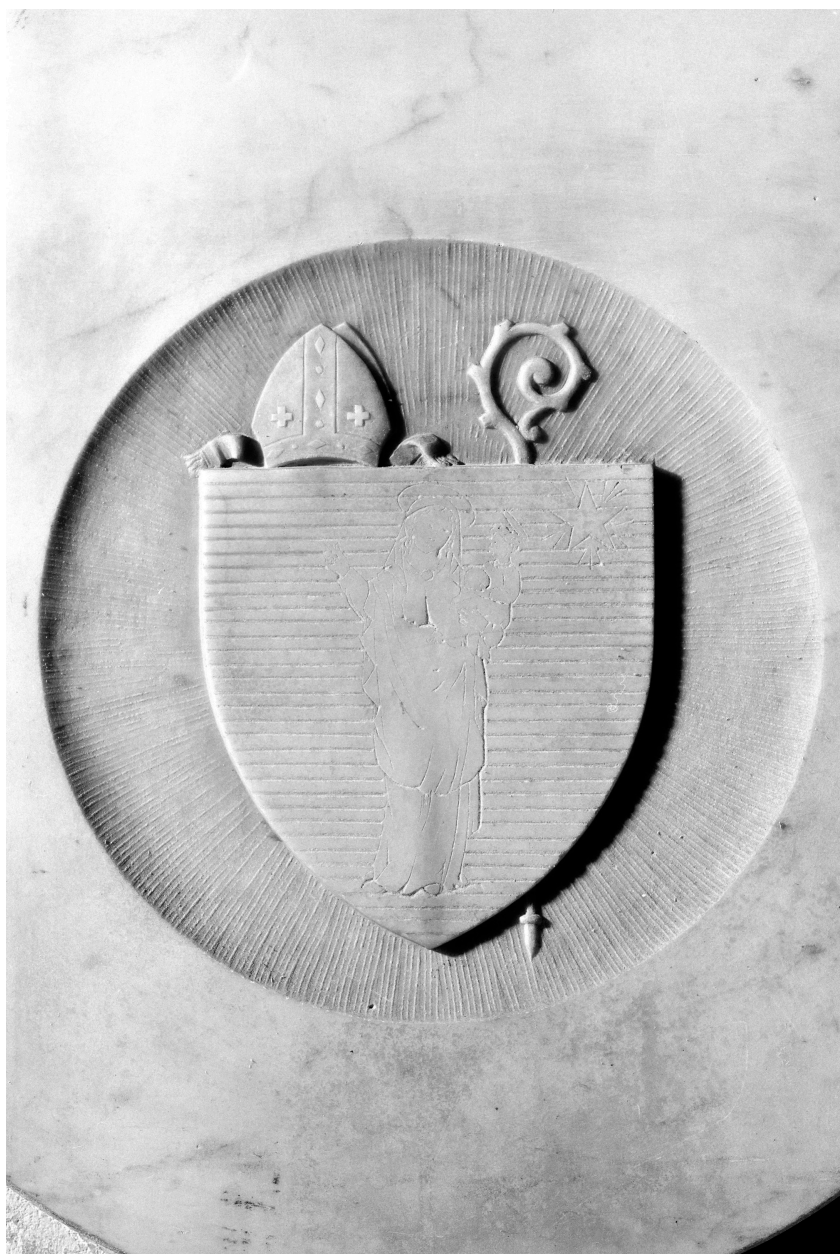
IVR31\_19866201434XA

Auteur de l'illustration : Jean-Michel Périn

Date de prise de vue : 1986

(c) Région Hauts-de-France - Inventaire général

reproduction soumise à autorisation du titulaire des droits d'exploitation



Plaque commémorative, voeu de Mgr Meunier, marbre sculpté ; calcaire, mouluré, taillé. H : 168, La : 75, pr. 7. Signé C. Laurent Rault. Armoiries : d'azur à la Vierge d'argent tenant son enfant Jésus accompagnée d'une étoile rayonnante prise au carton senestre du chef. Au dessus de l'écu, mitre et crosse. Doc : Messager (le) de l'archiconfrérie de Notre-Dame de Boulogne, 5 septembre 1898.

IVR31\_19866201580X

Auteur de l'illustration : Jean-Michel Périn

Date de prise de vue : 1986

(c) Région Hauts-de-France - Inventaire général

reproduction soumise à autorisation du titulaire des droits d'exploitation



Support en surplomb, corniche. Inscrit au titre objet 25 mars 1975. Fragment 1 : H. 22, La 45, pr. 20. Fragment 2 : H. 15, La 34, pr. 12.

IVR31\_19876201992X

Auteur de l'illustration : Jean-Michel Périn

(c) Région Hauts-de-France - Inventaire général

reproduction soumise à autorisation du titulaire des droits d'exploitation



Confessionnal, 2. L. : 280, pr. : 115 (dimensions approximative). Maison C. Lenclos, Beuvry (Pas-de-Calais).

IVR31\_19866201467X

Auteur de l'illustration : Jean-Michel Périn

Date de prise de vue : 1986

(c) Région Hauts-de-France - Inventaire général

reproduction soumise à autorisation du titulaire des droits d'exploitation



Deux chaises, vue d'ensemble.

IVR31\_19876202231X

Auteur de l'illustration : Jean-Michel Périn

(c) Région Hauts-de-France - Inventaire général

reproduction soumise à autorisation du titulaire des droits d'exploitation



Tête, angelots, vue d'ensemble ; fragments. Pierre, sculptée, 2e moitié 19e siècle. La plus grande tête, H. : 45, La : 40, pr. : 20.

IVR31\_19876201985X

Auteur de l'illustration : Jean-Michel Périn

(c) Région Hauts-de-France - Inventaire général

reproduction soumise à autorisation du titulaire des droits d'exploitation



Statue, Saint Vincent de Paul, plâtre moulé, revers sculpté, 2e moitié 19e siècle. H. : 155, La : 65. Inscription gravée : la statue religieuse, Paris.

IVR31\_19876201722X

Auteur de l'illustration : Jean-Michel Périn

(c) Région Hauts-de-France - Inventaire général

reproduction soumise à autorisation du titulaire des droits d'exploitation



Statue Notre Dame de Walsingham, plâtre polychrome, H. : 67, La : 35,5, Pr : 21,5. Statuette remise au chanoine Corgnier en 1948, portée en procession par les pèlerins anglais. Doc : Tradition orale, E. Defachelle, sacristain.

IVR31\_19876201069X

Auteur de l'illustration : Jean-Michel Périn

(c) Région Hauts-de-France - Inventaire général

reproduction soumise à autorisation du titulaire des droits d'exploitation



Bannière de procession, Ecole libre Notre Dame : face. Faille, crème : jalons et frange (fil de cuivre) ; textile peint ; H. : 100, La. : 45,5.

IVR31\_19876201898X

Auteur de l'illustration : Jean-Michel Périn

(c) Région Hauts-de-France - Inventaire général

reproduction soumise à autorisation du titulaire des droits d'exploitation



Crosse de Mgr Haffreingue, détail (tradition orale).

IVR31\_19876201191XA

Auteur de l'illustration : Jean-Michel Périn

(c) Région Hauts-de-France - Inventaire général

reproduction soumise à autorisation du titulaire des droits d'exploitation



Ex voto, maquette : navire en bois polychrome, méta 1, doré, corde. H. : 98, La. : 92, Pr. : 38. Maquette réalisée et offerte en 1948 par M. Dexcotte, officier de marine. Doc : M.E. Defachelle, sacristain.

IVR31\_19876201163X

Auteur de l'illustration : Jean-Michel Périn

(c) Région Hauts-de-France - Inventaire général

reproduction soumise à autorisation du titulaire des droits d'exploitation



Idiophone, marteau à musique (?). Instrument de musique servant durant la semaine sainte à la place des cloches.  
Chêne, H. : 33, La. : 22,5, Pr. : 7,5, dimensions hors tout.

IVR31\_19926200144X

Auteur de l'illustration : Thierry Petitberghien, Auteur de l'illustration : Pierre Thibaut

(c) Région Hauts-de-France - Inventaire général

reproduction soumise à autorisation du titulaire des droits d'exploitation



Mitre (n° 2), revers.

IVR31\_19876201874X

Auteur de l'illustration : Jean-Michel Périn

(c) Région Hauts-de-France - Inventaire général

reproduction soumise à autorisation du titulaire des droits d'exploitation



Maquette, piedestal, face. Terre cuite, 2e moitié 19e siècle (?). H. : 21, La. : 39,5, Pr. : 21,6. Inscription factive sur le revers.

IVR31\_19876202165X

Auteur de l'illustration : Jean-Michel Périn

(c) Région Hauts-de-France - Inventaire général

reproduction soumise à autorisation du titulaire des droits d'exploitation



Chaîne dite de sacristain, métal argenté, limité 19e siècle, 20e siècle (?). 38 maillons, anneau : H. : 3,2, La. : 2,5.

IVR31\_19876202141X

Auteur de l'illustration : Jean-Michel Périn

(c) Région Hauts-de-France - Inventaire général

reproduction soumise à autorisation du titulaire des droits d'exploitation



Médaille Notre Dame de Boulogne-sur-Mer, avers. Diamètre 2, métal argenté, signé G.D.

IVR31\_19906200255X

Auteur de l'illustration : Olivier Marlard

(c) Région Hauts-de-France - Inventaire général

reproduction soumise à autorisation du titulaire des droits d'exploitation



Médaille Notre Dame de Boulogne-sur-Mer, revers.

IVR31\_19906200256X

Auteur de l'illustration : Olivier Marlard

(c) Région Hauts-de-France - Inventaire général

reproduction soumise à autorisation du titulaire des droits d'exploitation



Faldistoire, coussin faldistoire de Mgr Haffreingue, vue d'ensemble ; bois (doré, tourné, mouluré, taillé), velours (rouge sombre), fer (fonte), H. : 93, L. : 76, La. : 57 (dimensions hors tout) 0,7 D. Datation, entre 1859 et 1871.

IVR22\_19966200041X

Auteur de l'illustration : Pierre Thibaut

(c) Région Hauts-de-France - Inventaire général  
tous droits réservés



Chandelier d'acolythe métal (blanc, doré, fonte) : H. : 60, 19 D.

IVR22\_19966200040X

Auteur de l'illustration : Pierre Thibaut

(c) Région Hauts-de-France - Inventaire général  
tous droits réservés



Armoiries d'évêque, Mgr Rémi Leprêtre.

IVR31\_19966200027XA

Auteur de l'illustration : Pierre Thibaut

(c) Région Hauts-de-France - Inventaire général  
tous droits réservés



Porte ostensor, voile de porte ostensor, vue d'ensemble. Porte ostensor : satin blanc, ruban blanc, L. : 21,5, 9,5 (dimensions hors tout), L. : 125, La. : 4 (dimensions du ruban). Voile de porte ostensor : lin blanc, ruban blanc, dentelle mécanique blanche, L. : 36, La : 18 1A (dimensions hors tout), L. : 24, La. : 1 (dimensions des attaches).

IVR31\_19966200050X

Auteur de l'illustration : Pierre Thibaut

(c) Région Hauts-de-France - Inventaire général  
tous droits réservés

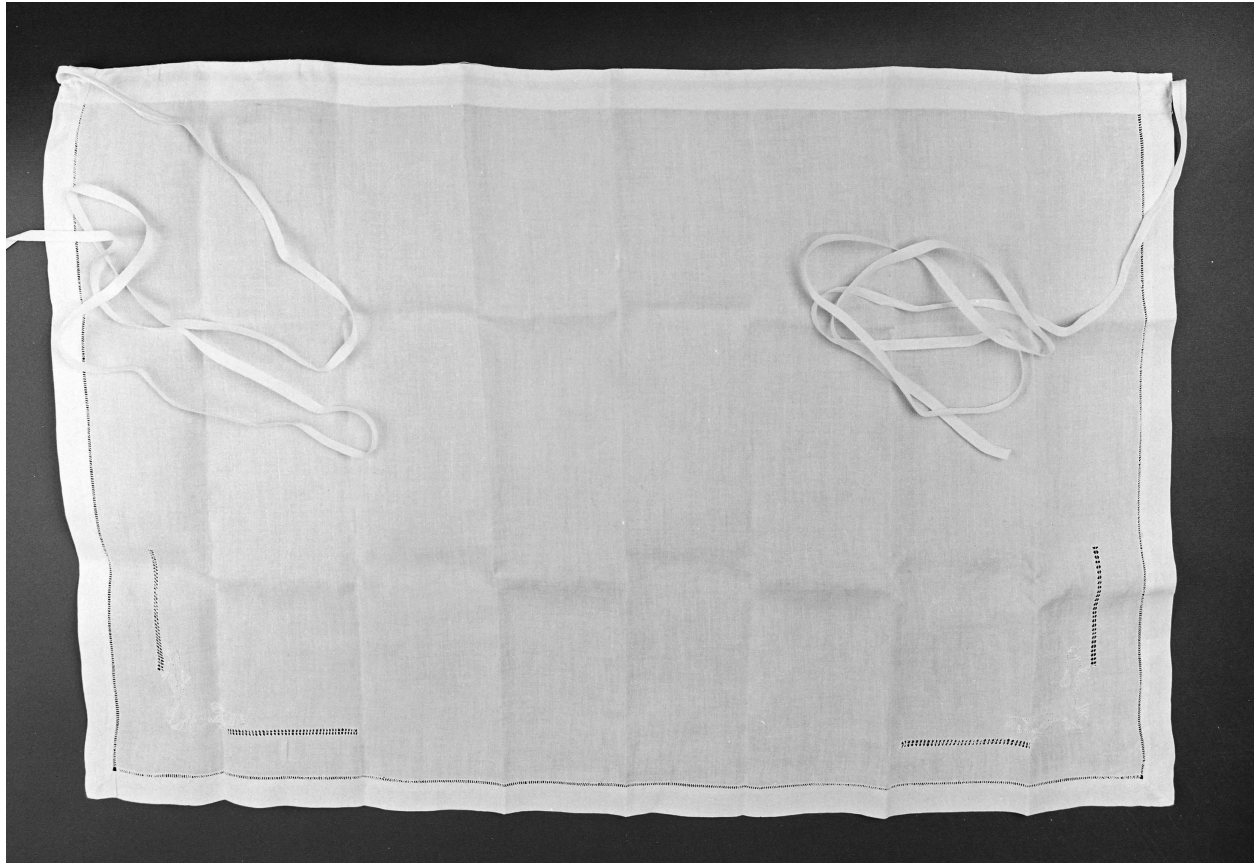


Claquoir, hêtre découpé, poli, teinté, fer (fonte), L. : 11,5, La. : 7,5, Pr. : 2,7 (dimensions claquoir fermé).

IVR22\_19966200039X

Auteur de l'illustration : Pierre Thibaut

(c) Région Hauts-de-France - Inventaire général  
tous droits réservés

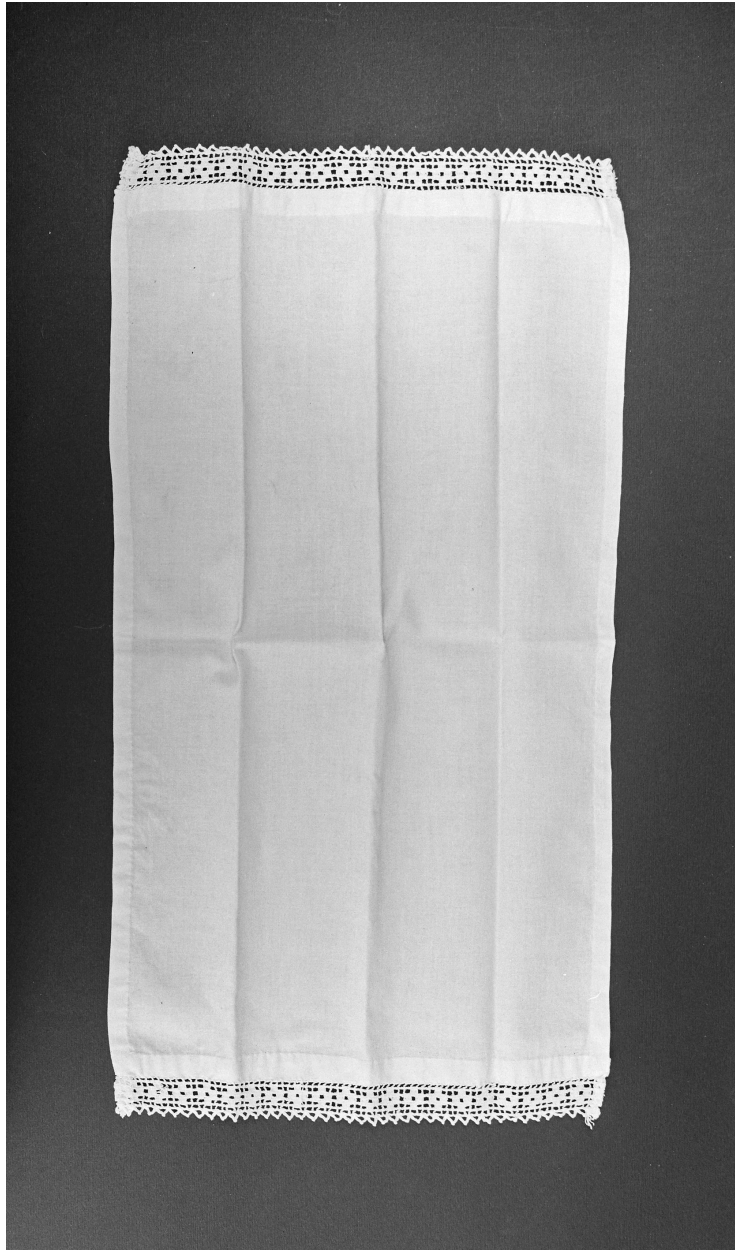


Amict, tissu blanc, ruban blanc, L. : 78, La : 52 (dimensions hors tout) ; L. : 130, La. : 0,8 (dimensions hors tout des attaches). Repr. : croix, poissons, attaches violettes pour évêque.

IVR31\_19966200057X

Auteur de l'illustration : Pierre Thibaut

(c) Région Hauts-de-France - Inventaire général  
tous droits réservés



Manuterges, lin blanc, dentelle mécanique (blanche) : L. : 46,5, La. : 25.

IVR31\_19966200052X

Auteur de l'illustration : Pierre Thibaut

(c) Région Hauts-de-France - Inventaire général  
tous droits réservés



Corporal, lin blanc brodé, L. : 58, La. : 56, Repr: coeur crucifié, couronne d'épines, vigne, blé, fleur. Inscription concernant le destinataire : J.P. (sur l'oeuvre, brodée).

IVR31\_19966200054X

Auteur de l'illustration : Pierre Thibaut

(c) Région Hauts-de-France - Inventaire général  
tous droits réservés



Pavillon de ciboire, à plat. Soie beige, peinte, satin jaune, passementerie, 45 D. Repr : roses. Signature M.B. (sur l'oeuvre, peinte).

IVR31\_19966200024XA

Auteur de l'illustration : Pierre Thibaut

(c) Région Hauts-de-France - Inventaire général  
tous droits réservés

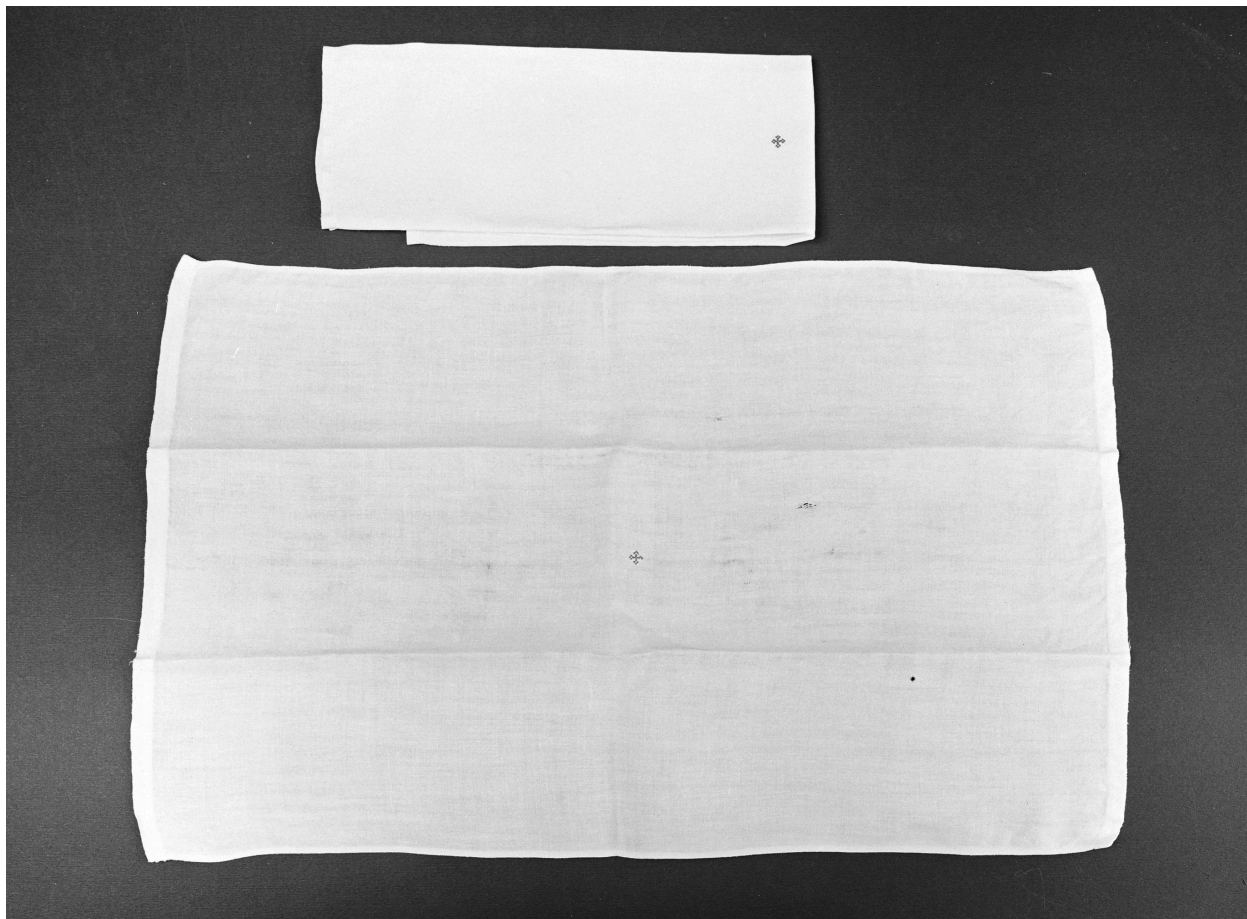


Pavillon de ciboire, ciboire : vue d'ensemble.

IVR31\_19966200023XA

Auteur de l'illustration : Pierre Thibaut

(c) Région Hauts-de-France - Inventaire général  
tous droits réservés

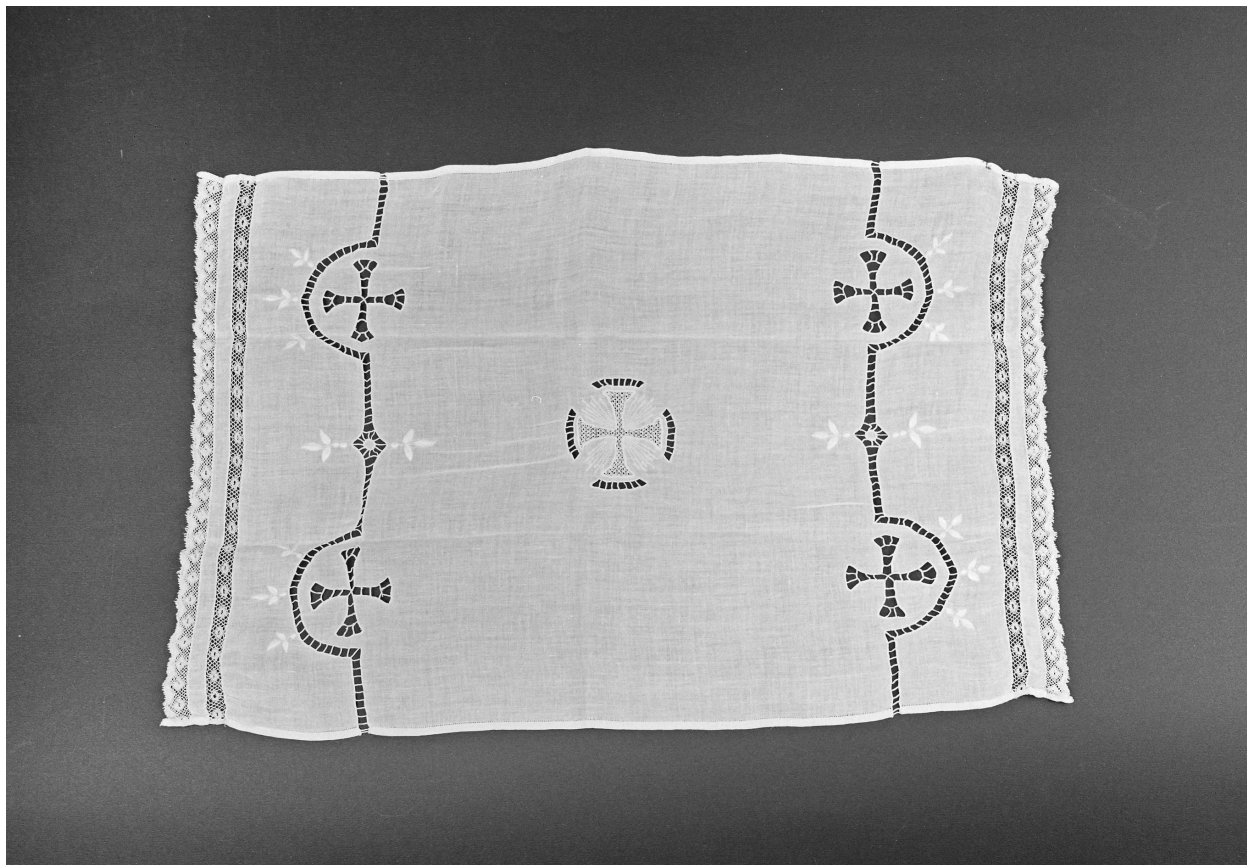


Purificatoire, 2 : plié, déplié, lin blanc. L. : 45, La. : 28 (dimensions hors tout du plus petit). La croix brodée, rouge doit apparaître après pliage.

IVR31\_19966200053X

Auteur de l'illustration : Pierre Thibaut

(c) Région Hauts-de-France - Inventaire général  
tous droits réservés

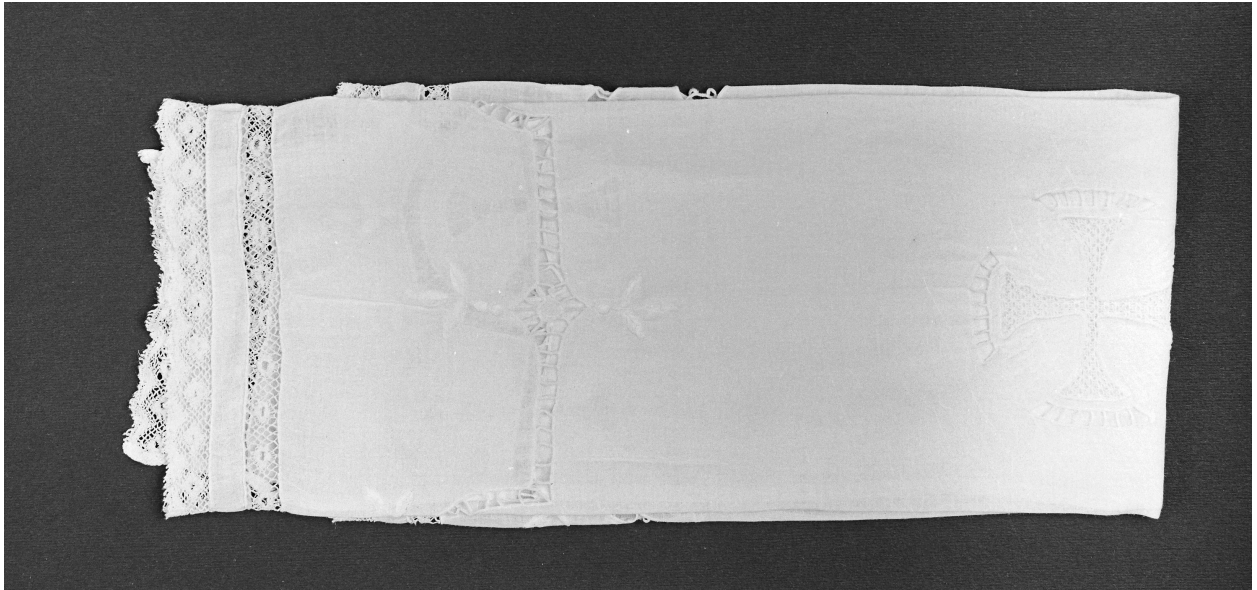


Purificatoire, déplié, lin blanc brodé, dentelle mécanique blanche, L. : 55, La. : 37,5 (dimensions hors tout).

IVR31\_19966200055X

Auteur de l'illustration : Pierre Thibaut

(c) Région Hauts-de-France - Inventaire général  
tous droits réservés



Purificatoire, plié. La croix brodée, blanche, apparaît après pliage.

IVR31\_19966200056X

Auteur de l'illustration : Pierre Thibaut

(c) Région Hauts-de-France - Inventaire général  
tous droits réservés



Voile de porte ostensor, lin blanc, dentelle mécanique blanche, ruban blanc. L. : 45, La. : 26 (dimensions hors tout),  
La. : 4,5 (dentelle), L. : 21, La. : 1,5 (attache).

IVR31\_19966200051X

Auteur de l'illustration : Pierre Thibaut

(c) Région Hauts-de-France - Inventaire général  
tous droits réservés



Voile des temps de la passion, voile posé sur la statue de procession Notre-Dame de Boulogne (n° 2), toile teinte, violette ; L. : 170, La. : 150 (en 2 lés). Inscription concernant le destinataire (sur partie rapportée, Saint François Xavier).

IVR31\_19966200059X

Auteur de l'illustration : Pierre Thibaut

(c) Région Hauts-de-France - Inventaire général  
tous droits réservés