

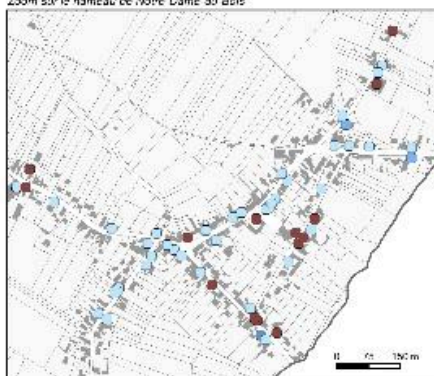


Diagnostic raisonné du Patrimoine Bâti - Niveau 2 :
Inventaire du Bâti sur la commune de Bruille-Saint-Amand
Repérage global par époque de datation

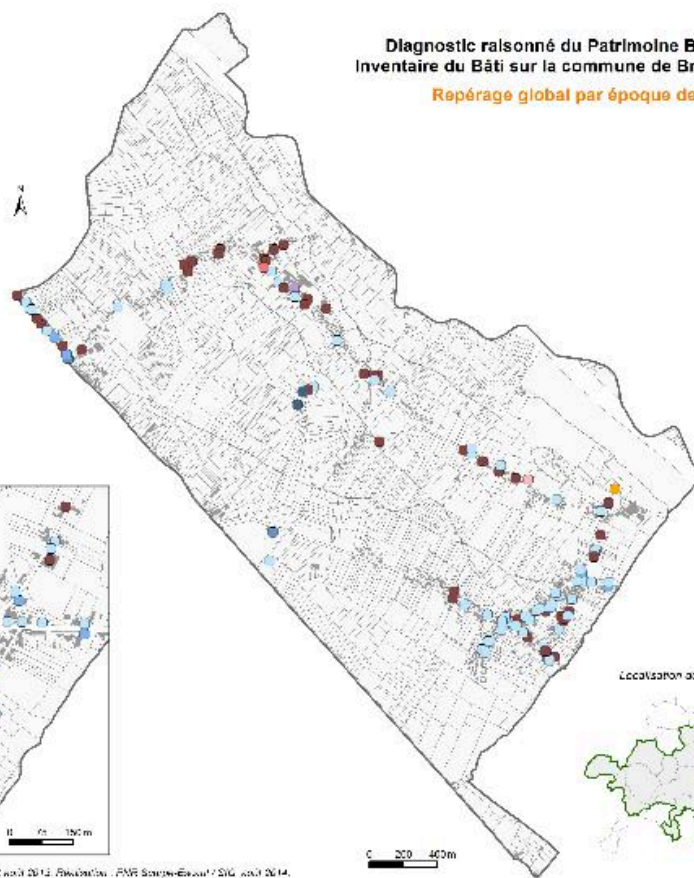
Éléments repérés par datation estimée :

- 2ème quart du 18ème siècle
- 1ère moitié du 19ème siècle
- 3ème quart du 19ème siècle
- 4ème quart du 19ème siècle
- limite du 19ème et du 20ème siècle
- 1er quart du 20ème siècle
- 2ème quart du 20ème siècle
- Milieu du 20ème siècle
- 4ème quart du 20ème siècle

Zoom sur le hameau de Notre Dame au Bois



Source : PPISE / BD Pneu/Niv2/IGN® Paris 2010 - PNRSE / IPEI/IGN® 2012, Révisé/IGN® - PNR Scarpe-Escaut / IGN® 2014.



- Parcelle cadastrale
- Bâti cadastral
- Limite communale

Localisation de la commune Bruille-Saint-Amand dans le Parc



Carte de datation des édifices repérés.

IVR31_20155905004NUCA

Date de prise de vue : 2015

(c) Région Hauts-de-France - Inventaire général ; (c) Parc naturel régional Scarpe-Escaut
reproduction soumise à autorisation du titulaire des droits d'exploitation