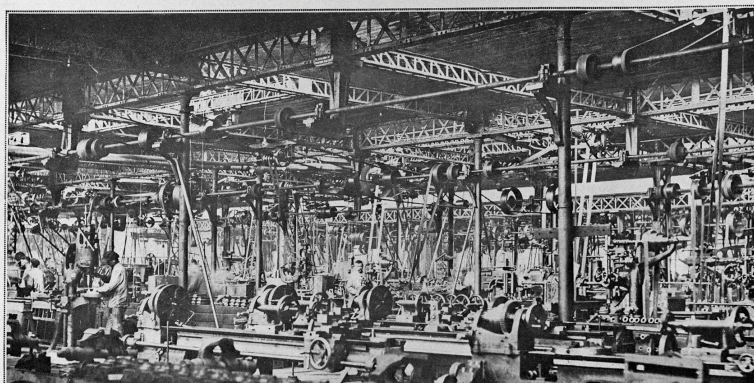


LE MONDE ILLUSTRÉ



Usine Sculfort et Fockedeey, à Maubeuge. — Atelier de montage, le 24 juillet 1920.

ETABLISSEMENTS SCULFORT & FOCKEDEY
MAUBEUGE

MM. Sculfort et Fockedeey possèdent à Maubeuge de vastes Etablissements s'étendant sur une superficie de plus de 11 hectares, occupant un nombreux personnel et se divisant en ateliers de construction de Machines-Outils, quincaillerie et petit outillage, fabrication d'étaux, forges, ateliers de modelage et fonderies.

Occupés par les Allemands dès les premières semaines de septembre, ces Etablissements ne furent abandonnés par eux qu'au début de novembre 1918. Durant ces longues années, les occupants s'adonnèrent à leurs instincts de vandales, et les divers ateliers furent vidés de leur matériel et de leur outillage. Des charpentes furent démontées, des fondations nivelées et de ce fait, certains ateliers avaient complètement disparu.



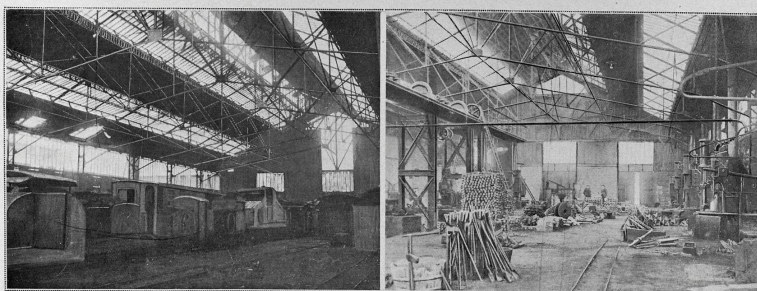
Hall de montage des machines-outils.

En revanche, les Allemands avaient amassé dans les ateliers et cours des Etablissements Sculfort et Fockedeey une quantité considérable de ferrailles et matériel divers.

Dès le lendemain de l'armistice, la direction des Etablissements Sculfort et Fockedeey se mit hardiment à l'œuvre de réfection et réparation du matériel et de l'outillage et dès la fin de 1919, les fabrications reprenaient leur essor.

Durant l'année 1920, un lot très important de quincaillerie, plus de 200 tonnes d'étaux, plus de 1.600 machines-outils de tous genres sont sortis des ateliers Sculfort et Fockedeey contribuant ainsi au relèvement d'autres ateliers.

Puissamment outillés à la méthode moderne avec un matériel perfectionné, les ateliers Sculfort et Fockedeey sont à même d'aborder actuellement les constructions les plus variées, machines de grosse chaudronnerie, gros tours pour trains de roues de locomotives ou de wagons, tours parallèles, raboteuses, fraiseuses de toutes dimensions, en un mot de toutes machines-outils quelles qu'elles soient.



Atelier de forge des étaux, à l'Armistice, transformé par les Allemands en garage de locomotives en 1918. — Le même atelier reconstruit et en activité en 1920.

58

Notice historique de l'entreprise, rédigée vers 1920. Dans : La reconstitution des régions dévastées. Tome III : Mines du Nord et du Pas-de-Calais. Maubeuge (1918-1921). Paris : Le Monde Illustré, numéro hors série, 15 mars 1921, p. 58.

Référence du document reproduit :

- **La Reconstitution des régions dévastées : Mines du Nord et du Pas-de-Calais. Maubeuge (1918-1921).** *Le Monde illustré*, Paris, Imprimerie E. Defossés, 15 mars 1921, tome 3.

IVR31_20025901606X

Hauts-de-France, Nord, Maubeuge, Faubourg Saint-Quentin, rue du Progrès

Anciens bureaux des établissements Sculfort-Fockedey-Vautier et Cie, puis annexe du Lycée Notre-Dame-de-Grâce, aujourd'hui Maison des Associations IA59001556

Auteur de l'illustration (reproduction) : Thierry Petitberghien

Date de prise de vue : 2002

(c) Région Hauts-de-France - Inventaire général

reproduction soumise à autorisation du titulaire des droits d'exploitation