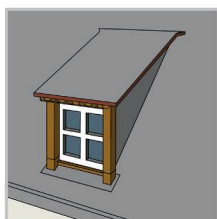


LE QUESNOY | NORD |
LES DIFFÉRENTS TYPES DE LUCARNES OBSERVÉS
SUR LES TOITURES



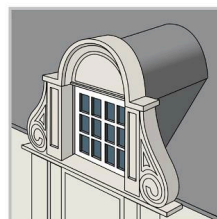
DCAPC. Service de l'inventaire général du patrimoine culturel Hauts-de-France.
Graphique N° IVR32_20265900150NUDA
réalisé par Eddy Stein.
© Région Hauts-de-France - Inventaire général



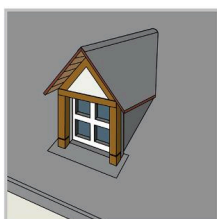
Lucarne rampante
ou sur le versant



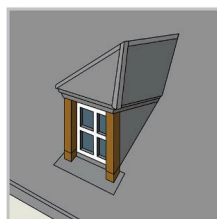
Lucarne - pignon



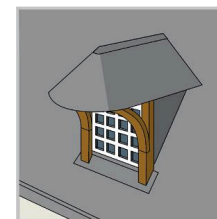
Lucarne - fronton



Lucarne jacobine



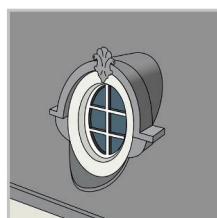
Lucarne à croupe ou capucine



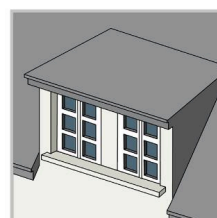
Lucarne en guitare



Lucarne pendante ou gerbière
ou meunière



Lucarne œil-de-bœuf



Lucarne belle-voisine

Les différents types de lucarnes observés sur les toitures.

IVR32_20265900150NUDA

Auteur de l'illustration : Eddy Stein

Date de prise de vue : 2026

(c) Région Hauts-de-France - Inventaire général

reproduction soumise à autorisation du titulaire des droits d'exploitation