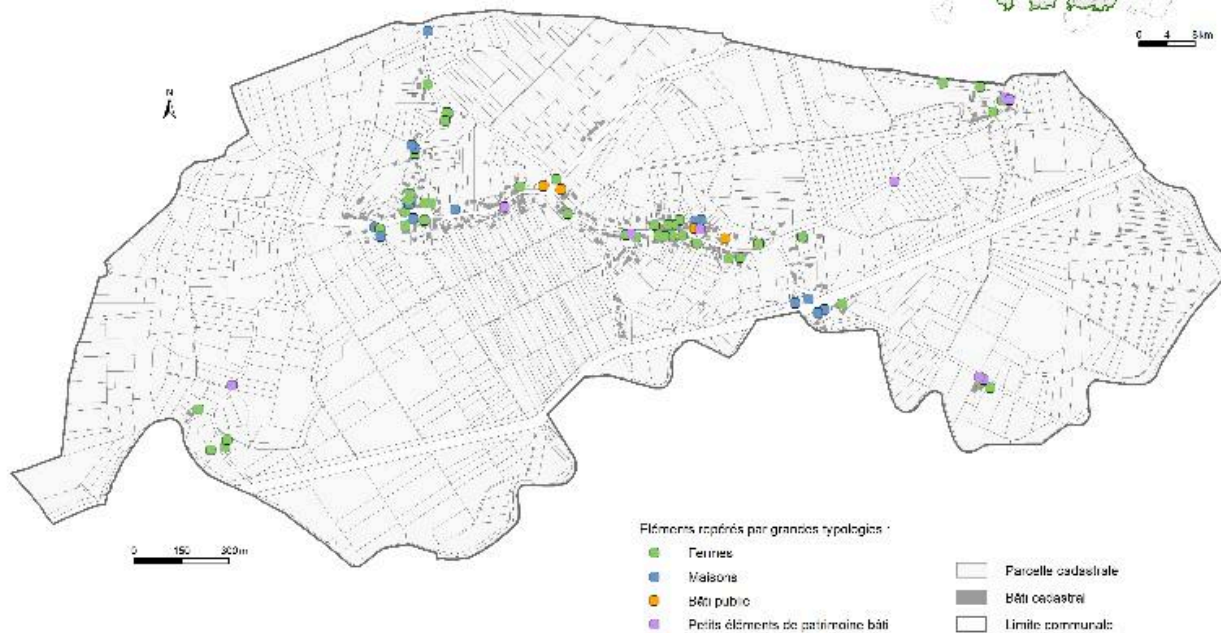
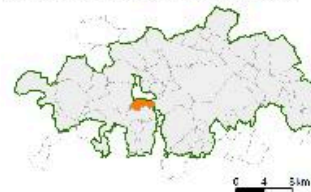




Diagnostic raisonné du Patrimoine Bâti - Niveau 2 :
Inventaire du Bâti sur la commune de Warlaing
Ensemble des typologies repérées

Localisation de la commune inventoriée dans le Parc



Source : FNRSZ / DD Parc naturel régional Scarpe-Escaut, 2016. FNRSZ / IFES, Juin 2008. Révision : FNRSZ Scarpe-Escaut / SIE, mai 2014.

Carte des édifices repérés.

IVR31_20155908152NUCA

Date de prise de vue : 2015

(c) Région Hauts-de-France - Inventaire général ; (c) Parc naturel régional Scarpe-Escaut
reproduction soumise à autorisation du titulaire des droits d'exploitation